

МОСКОВСКИЙ ЦЕНТР КАЧЕСТВА ОБРАЗОВАНИЯ

Результаты диагностики метапредметных умений

Негосударственное образовательное учреждение средняя общеобразовательная школа "Православная Свято-Петровская Школа"

Дата: **18.09.2013**

Предмет: **МПУ**

Округ: **Центральный**

ОО: **Православная
Свято-Петровская школа**

Класс: **5А**

Фамилия, имя	№ уч.	Шк. успеv.	Вариант	Задание																				ТБ	% выполнения заданий				% выполнения заданий по блокам метапредметных умений				Уровень овладения МПУ	Рейтинг																									
				1	2	3	4	5	6	7	8	C.1	9	10	11	12	13	14	C.2	15	16	17	18		C.3	C.4	C.5	Всех	Уровень 1	Уровень 2	Уровень 3	I			II	III	IV																						
	1	4,0	4002	2+	2-	2+	3+	3+	2	1	1-	1	2+	N-	N-	N-	N-	N	N	N	N	N	N	N	9	28%	31%	36%	13%	0%	0%	57%	20%	Средний	5																								
	3	4,3	4003	3+	4+	3+	4+	4-	2	1	2-	1	4-	3+	1+	1-	N-	N-	N	N	N	N	N	N	10	31%	31%	45%	13%	0%	0%	60%	25%	Средний	4																								
	4	4,8	4004	2+	4+	3+	2+	4-	2	2	2+	1	1-	N-	N-	N-	N-	N	N	N	N	N	N	N	10	31%	31%	45%	13%	0%	0%	71%	0%	Средний	4																								
	5	4,0	4001	3-	2+	2+	4+	3+	2	1	4-	0	3-	1-	2-	1-	N-	N-	N	N	N	N	N	N	7	22%	23%	36%	0%	0%	50%	0%	Низкий	7																									
	6	3,8	4003	3+	4+	3+	4+	1+	2	1	3-	1	2+	3+	1+	1-	N-	N-	N	N	N	N	N	N	12	38%	46%	45%	13%	0%	0%	73%	25%	Средний	2																								
	7	4,8	4003	3+	4+	3+	4+	3-	2	1	1+	1	2+	3+	1+	4+	N-	N-	N	N	N	N	N	N	13	41%	46%	55%	13%	0%	0%	80%	25%	Средний	1																								
	8	4,5	4001	4+	2+	2+	4+	3+	1	2	4-	1	2+	2+	3+	4+	N-	N-	N	N	N	N	N	N	13	41%	46%	55%	13%	0%	0%	79%	40%	Средний	1																								
	9	3,3	4002	4-	4+	R-	3+	3+	1	1	1-	1	2+	N-	N-	N-	N-	N	N	N	N	N	N	N	7	22%	31%	18%	13%	0%	0%	43%	20%	Низкий	7																								
	10	4,8	4002	2+	4+	2+	3+	3+	2	2	3-	0	2+	N-	N-	N-	N-	N	N	N	N	N	N	N	10	31%	38%	45%	0%	0%	0%	64%	20%	Средний	4																								
	11	4,5	4004	2+	3-	3+	2+	2+	2	1	2+	2	3-	N-	N-	N-	N-	N	N	N	N	N	N	N	10	31%	31%	36%	25%	0%	0%	71%	0%	Средний	4																								
	13	4,3	4003	3+	4+	3+	4+	4-	2	1	1+	1	2+	3+	1+	1-	N-	N-	N	N	N	N	N	N	12	38%	46%	45%	13%	0%	0%	73%	25%	Средний	2																								
	14	4,0	4001	3-	2+	1-	4+	3+	2	2	4-	1	4-	4-	2-	1-	N-	N-	N	N	N	N	N	N	8	25%	23%	36%	13%	0%	0%	57%	0%	Низкий	6																								
	15	4,8	4001	4+	2+	2+	4+	3+	2	1	1+	1	1-	4-	1-	1-	N-	N-	N	N	N	N	N	N	10	31%	38%	36%	13%	0%	0%	71%	0%	Средний	4																								
	16	4,5	4004	1-	4+	3+	2+	2+	2	2	2+	2	4-	N-	N-	N-	N-	N	N	N	N	N	N	N	11	34%	31%	45%	25%	0%	0%	79%	0%	Средний	3																								
	17	4,3	4001	4+	2+	1-	4+	3+	2	1	4-	1	1-	2+	4-	3-	N-	N-	N	N	N	N	N	N	9	28%	38%	27%	13%	0%	0%	64%	0%	Средний	5																								
	18	4,3	4004	1-	4+	3+	2+	2+	2	2	2+	0	3-	N-	N-	N-	N-	N	N	N	N	N	N	N	9	28%	31%	45%	0%	0%	0%	64%	0%	Средний	5																								
	19	3,5	4002	1-	R-	R-	3+	3+	1	1	R-	0	4-	N-	N-	N-	N-	N	N	N	N	N	N	N	4	13%	15%	18%	0%	0%	0%	29%	0%	Низкий	8																								
Число учащихся: 17																							Среднее по классу:				9.6	30%	34%	40%	11%	0%	0%	64%	12%																								

Блоки метапредметных умений

- I - Методологические умения
- II - Общелогические умения
- III - Работа с текстом
- IV - Работа с информацией

Результаты класса

Уровень	Кол-во уч-ся	%
Высокий (18-32 балла)	0	0
Средний (9-17 баллов)	13	76
Низкий (0-8 баллов)	4	24

МОСКОВСКИЙ ЦЕНТР КАЧЕСТВА ОБРАЗОВАНИЯ

Результаты диагностики метапредметных умений

Негосударственное образовательное учреждение средняя общеобразовательная школа "Православная Свято-Петровская Школа"

Дата: **18.09.2013**

Предмет: **МПУ**

Округ: **Центральный**

ОО: **Православная
Свято-Петровская школа**

Класс: **5Б**

Фамилия, имя	№ уч.	Шк. успеv.	Вариант	Задание																				ТБ	% выполнения заданий				% выполнения заданий по блокам метапредметных умений				Уровень овладения МПУ	Рейтинг		
				1	2	3	4	5	6	7	8	C.1	9	10	11	12	13	14	C.2	15	16	17	18		C.3	C.4	C.5	Всех	Уровень 1	Уровень 2	Уровень 3	I			II	III
	1	4,0	4004	1-	4+	3+	2+	2+	2	1	2+	1	4-	N-	N-	N-	N-	N	N	N	N	N	N	N	N	9	28%	31%	36%	13%	0%	0%	64%	0%	Средний	5
	2	4,8	4004	2+	4+	3+	2+	2+	2	2	2+	2	2+	N-	N-	N-	N-	N	N	N	N	N	N	N	N	13	41%	46%	45%	25%	0%	0%	86%	20%	Средний	2
	3	4,0	4003	3+	4+	1-	4+	3-	2	2	4-	0	2+	2-	4-	2-	N-	N	N	N	N	N	N	N	8	25%	31%	36%	0%	0%	0%	53%	0%	Низкий	6	
	4	4,0	4001	4+	2+	2+	4+	3+	2	1	3-	1	1-	2+	1-	3-	N-	N	N	N	N	N	N	N	10	31%	38%	36%	13%	0%	0%	71%	0%	Средний	4	
	5	3,3	4003	1-	3-	2-	1-	1+	1	1	4-	0	2+	3+	1+	4+	N-	N-	N	N	N	N	N	N	7	22%	23%	36%	0%	0%	0%	40%	25%	Низкий	7	
	6	4,0	4002	2+	3-	2+	3+	3+	1	2	3-	1	3-	N-	N-	N-	N-	N	N	N	N	N	N	N	8	25%	23%	36%	13%	0%	0%	57%	0%	Низкий	6	
	7	4,0	4002	4-	2-	2+	3+	3+	2	1	3-	1	4-	N-	N-	N-	N-	N	N	N	N	N	N	N	7	22%	15%	36%	13%	0%	0%	50%	0%	Низкий	7	
	8	4,0	4004	2+	4+	3+	2+	4-	1	1	R-	1	4-	N-	N-	N-	N-	N	N	N	N	N	N	N	7	22%	23%	27%	13%	0%	0%	50%	0%	Низкий	7	
	9	3,3	4002	2+	1-	4-	3+	3+	1	1	3-	1	4-	N-	N-	N-	N-	N	N	N	N	N	N	N	6	19%	23%	18%	13%	0%	0%	43%	0%	Низкий	8	
	10	5,0	4004	2+	4+	3+	2+	2+	2	2	2+	2	2+	N-	N-	N-	N-	N	N	N	N	N	N	N	13	41%	46%	45%	25%	0%	0%	86%	20%	Средний	2	
	11	3,0	4001	4+	2+	1-	3-	3+	2	2	1+	1	1-	4-	3+	2-	N-	N	N	N	N	N	N	N	10	31%	31%	45%	13%	0%	0%	71%	0%	Средний	4	
	12	4,3	4002	2+	2-	2+	3+	3+	2	1	3-	1	N-	N-	N-	N-	N	N	N	N	N	N	N	N	8	25%	23%	36%	13%	0%	0%	57%	0%	Низкий	6	
	13	4,0	4001	4+	2+	2+	4+	1-	2	2	1+	1	1-	2+	4-	2-	N-	N-	N	N	N	N	N	N	11	34%	38%	45%	13%	0%	0%	79%	0%	Средний	3	
	14	5,0	4001	4+	2+	2+	4+	3+	2	1	4-	1	1-	2+	3+	2-	N-	N-	N	N	N	N	N	N	11	34%	38%	45%	13%	0%	0%	79%	0%	Средний	3	
	15	4,0	4003	3+	4+	3+	4+	1+	2	1	1+	1	2+	3+	1+	4+	N-	N-	N	N	N	N	N	N	14	44%	54%	55%	13%	0%	0%	87%	25%	Средний	1	
	17	4,0	4001	3-	2+	2+	4+	1-	2	2	4-	1	1-	3-	2-	1-	N-	N-	N	N	N	N	N	N	8	25%	15%	45%	13%	0%	0%	57%	0%	Низкий	6	
	19	4,0	4003	3+	1-	3+	4+	4-	2	0	3-	0	2+	3+	1+	4+	N-	N-	N	N	N	N	N	N	9	28%	31%	45%	0%	0%	0%	53%	25%	Средний	5	
Число учащихся: 17																							Среднее по классу:	9.4	29%	31%	40%	12%	0%	0%	64%	7%				

Блоки метапредметных умений

- I - Методологические умения
- II - Общелогические умения
- III - Работа с текстом
- IV - Работа с информацией

Результаты класса

Уровень	Кол-во уч-ся	%
Высокий (18-32 балла)	0	0
Средний (9-17 баллов)	9	53
Низкий (0-8 баллов)	8	47

Анализ выполнения заданий

Округ: ЦентральныйПредмет: МПУОО: Православная Свято-Петровская школаДата тестирования: 18.09.2013Класс: 5АВариант: 4001

Номер задания	Уровень	Проверяемое знание/умение	Результаты выполнения заданий						
			номер учащегося по списку класса					Класс	Вся выборка (город)
			5	8	14	15	17		
1	1	Деление текста на смысловые части. Определение основной темы текста	0	1	0	1	1	1 балл - 60%	1 балл - 53%
2	1	Нахождение информации, фактов, заданных в тексте в явном виде: числовых данных, отношений (например, математических) и зависимостей	1	1	1	1	1	1 балл - 100%	1 балл - 70%
3	2	Составление простого плана к тексту. Вычленение содержащихся в тексте основных событий и установление их последовательности	1	1	0	1	0	1 балл - 60%	1 балл - 80%
4	1	Установление связей, не высказанных в тексте напрямую, их интерпретация, соотнесение с общей идеей. Формулирование на основе текста простых выводов	1	1	1	1	1	1 балл - 100%	1 балл - 95%
5	1	Установление связей, не высказанных в тексте напрямую, их интерпретация, соотнесение с общей идеей. Формулирование на основе текста простых выводов	1	1	1	1	1	1 балл - 100%	1 балл - 75%
6	2	Понимание информации, представленной в тексте в неявном виде. Выявление информации, содержащейся одновременно в двух текстах или сопоставление сообщений, содержащихся в разных частях текста	2	1	2	2	2	2 балла - 80% 1 балл - 20%	2 балла - 56% 1 балл - 40%
7	2	Понимание информации, представленной в тексте в неявном виде. Выявление информации, содержащейся одновременно в двух текстах или сопоставление сообщений, содержащихся в разных частях текста	1	2	2	1	1	2 балла - 40% 1 балл - 60%	2 балла - 64% 1 балл - 33%
8	1	Элементарное обоснование высказанного суждения, нахождение в тексте примеров, доказывающих приведенное утверждение, высказываний, поясняющих смысл неизвестных слов	0	0	0	1	0	1 балл - 20%	1 балл - 13%
С.1	3	Формулирование простых оценочных суждений на основе текста	0	1	1	1	1	2 балла - 0% 1 балл - 80%	2 балла - 19% 1 балл - 53%
9	1	Работа с информацией, представленной в разных форматах (текст, рисунок, таблица, диаграмма, схема)	0	1	0	0	0	1 балл - 20%	1 балл - 26%
10	1	Понимание информации, представленной в тексте в неявном виде. Выявление информации, содержащейся одновременно в двух текстах или сопоставление сообщений, содержащихся в разных частях текста	0	1	0	0	1	1 балл - 40%	1 балл - 49%
11	2	Установление связей, не высказанных в тексте напрямую, их интерпретация, соотнесение с общей идеей. Формулирование на основе текста простых выводов	0	1	0	0	0	1 балл - 20%	1 балл - 42%
12	2	Овладение первоначальными умениями преобразования информации из одного вида в	0	1	0	0	0	1 балл - 20%	1 балл - 21%

		другой (преобразование информации из сплошного текста в таблицу; преобразование информации, полученной из рисунка, в текстовую задачу и др.)							
13	1	Выявление идеи (предположения), которая проверяется в ходе наблюдения или опыта	0	0	0	0	0	1 балл - 0%	1 балл - 75%
14	1	Нахождение и формулирование правила, закономерности, выводов по результатам наблюдений, опытов	0	0	0	0	0	1 балл - 0%	1 балл - 73%
С.2	3	Определение последовательности выполнения действий, составление простейших инструкций из двух-трёх шагов. Обнаружение изменений, происходящих с объектом (по результатам наблюдений, опытов, работы с информацией). Описание хода опыта или наблюдения	0	0	0	0	0	2 балла - 0% 1 балл - 0%	2 балла - 5% 1 балл - 18%
15	1	Работа с информацией, представленной в разных форматах (текст, рисунок, таблица, диаграмма, схема)	0	0	0	0	0	1 балл - 0%	1 балл - 60%
16	1	Работа с информацией, представленной в разных форматах (текст, рисунок, таблица, диаграмма, схема)	0	0	0	0	0	1 балл - 0%	1 балл - 16%
17	2	Работа с информацией, представленной в разных форматах (текст, рисунок, таблица, диаграмма, схема)	0	0	0	0	0	1 балл - 0%	1 балл - 1%
18	1	Подведение под понятие на основе распознавания объектов, выделения существенных признаков и их синтеза. Установление аналогии	0	0	0	0	0	2 балла - 0% 1 балл - 0%	2 балла - 29% 1 балл - 24%
С.3	3	Описание объекта наблюдения по определённому алгоритму	0	0	0	0	0	2 балла - 0% 1 балл - 0%	2 балла - 13% 1 балл - 36%
С.4	2	Сравнение объектов по наиболее характерным признакам, формулировка выводов по результатам сравнения	0	0	0	0	0	3 балла - 0% 2 балла - 0% 1 балл - 0%	3 балла - 2% 2 балла - 4% 1 балл - 16%
С.5	3	Сравнение объектов по наиболее характерным признакам, формулировка выводов по результатам сравнения	0	0	0	0	0	2 балла - 0% 1 балл - 0%	2 балла - 1% 1 балл - 16%

Анализ выполнения заданий

Округ: ЦентральныйПредмет: МПУОО: Православная Свято-Петровская школаДата тестирования: 18.09.2013Класс: 5АВариант: 4002

Номер задания	Уровень	Проверяемое знание/умение	Результаты выполнения заданий					Класс	Вся выборка (город)
			номер учащегося по списку класса						
			1	9	10	19			
1	1	Деление текста на смысловые части. Определение основной темы текста	1	0	1	0	1 балл - 50%	1 балл - 71%	
2	1	Нахождение информации, фактов, заданных в тексте в явном виде: числовых данных, отношений (например, математических) и зависимостей	0	1	1	0	1 балл - 50%	1 балл - 19%	
3	2	Составление простого плана к тексту. Вычленение содержащихся в тексте основных событий и установление их последовательности	1	0	1	0	1 балл - 50%	1 балл - 55%	
4	1	Установление связей, не высказанных в тексте напрямую, их интерпретация, соотнесение с общей идеей. Формулирование на основе текста простых выводов	1	1	1	1	1 балл - 100%	1 балл - 96%	
5	1	Установление связей, не высказанных в тексте напрямую, их интерпретация, соотнесение с общей идеей. Формулирование на основе текста простых выводов	1	1	1	1	1 балл - 100%	1 балл - 82%	
6	2	Понимание информации, представленной в тексте в неявном виде. Выявление информации, содержащейся одновременно в двух текстах или сопоставление сообщений, содержащихся в разных частях текста	2	1	2	1	2 балла - 50% 1 балл - 50%	2 балла - 58% 1 балл - 39%	
7	2	Понимание информации, представленной в тексте в неявном виде. Выявление информации, содержащейся одновременно в двух текстах или сопоставление сообщений, содержащихся в разных частях текста	1	1	2	1	2 балла - 25% 1 балл - 75%	2 балла - 62% 1 балл - 35%	
8	1	Элементарное обоснование высказанного суждения, нахождение в тексте примеров, доказывающих приведенное утверждение, высказываний, поясняющих смысл неизвестных слов	0	0	0	0	1 балл - 0%	1 балл - 19%	
С.1	3	Формулирование простых оценочных суждений на основе текста	1	1	0	0	2 балла - 0% 1 балл - 50%	2 балла - 7% 1 балл - 45%	
9	1	Работа с информацией, представленной в разных форматах (текст, рисунок, таблица, диаграмма, схема)	1	1	1	0	1 балл - 75%	1 балл - 23%	
10	1	Понимание информации, представленной в тексте в неявном виде. Выявление информации, содержащейся одновременно в двух текстах или сопоставление сообщений, содержащихся в разных частях текста	0	0	0	0	1 балл - 0%	1 балл - 44%	
11	2	Установление связей, не высказанных в тексте напрямую, их интерпретация, соотнесение с общей идеей. Формулирование на основе текста простых выводов	0	0	0	0	1 балл - 0%	1 балл - 27%	
12	2	Овладение первоначальными умениями преобразования информации из одного вида в	0	0	0	0	1 балл - 0%	1 балл - 14%	

		другой (преобразование информации из сплошного текста в таблицу; преобразование информации, полученной из рисунка, в текстовую задачу и др.)							
13	1	Выявление идеи (предположения), которая проверяется в ходе наблюдения или опыта	0	0	0	0	1 балл - 0%	1 балл - 84%	
14	1	Нахождение и формулирование правила, закономерности, выводов по результатам наблюдений, опытов	0	0	0	0	1 балл - 0%	1 балл - 69%	
C.2	3	Определение последовательности выполнения действий, составление простейших инструкций из двух-трёх шагов. Обнаружение изменений, происходящих с объектом (по результатам наблюдений, опытов, работы с информацией). Описание хода опыта или наблюдения	0	0	0	0	2 балла - 0% 1 балл - 0%	2 балла - 5% 1 балл - 18%	
15	1	Работа с информацией, представленной в разных форматах (текст, рисунок, таблица, диаграмма, схема)	0	0	0	0	1 балл - 0%	1 балл - 52%	
16	1	Работа с информацией, представленной в разных форматах (текст, рисунок, таблица, диаграмма, схема)	0	0	0	0	1 балл - 0%	1 балл - 15%	
17	2	Работа с информацией, представленной в разных форматах (текст, рисунок, таблица, диаграмма, схема)	0	0	0	0	1 балл - 0%	1 балл - 1%	
18	1	Подведение под понятие на основе распознавания объектов, выделения существенных признаков и их синтеза. Установление аналогии	0	0	0	0	2 балла - 0% 1 балл - 0%	2 балла - 12% 1 балл - 39%	
C.3	3	Описание объекта наблюдения по определённому алгоритму	0	0	0	0	2 балла - 0% 1 балл - 0%	2 балла - 8% 1 балл - 32%	
C.4	2	Сравнение объектов по наиболее характерным признакам, формулировка выводов по результатам сравнения	0	0	0	0	3 балла - 0% 2 балла - 0% 1 балл - 0%	3 балла - 3% 2 балла - 9% 1 балл - 23%	
C.5	3	Сравнение объектов по наиболее характерным признакам, формулировка выводов по результатам сравнения	0	0	0	0	2 балла - 0% 1 балл - 0%	2 балла - 1% 1 балл - 12%	

Анализ выполнения заданий

Округ: ЦентральныйПредмет: МПУОО: Православная Свято-Петровская школаДата тестирования: 18.09.2013Класс: 5АВариант: 4003

Номер задания	Уровень	Проверяемое знание/умение	Результаты выполнения заданий					Класс	Вся выборка (город)
			номер учащегося по списку класса						
			3	6	7	13			
1	1	Деление текста на смысловые части. Определение основной темы текста	1	1	1	1	1 балл - 100%	1 балл - 68%	
2	1	Нахождение информации, фактов, заданных в тексте в явном виде: числовых данных, отношений (например, математических) и зависимостей	1	1	1	1	1 балл - 100%	1 балл - 71%	
3	2	Составление простого плана к тексту. Вычленение содержащихся в тексте основных событий и установление их последовательности	1	1	1	1	1 балл - 100%	1 балл - 79%	
4	1	Установление связей, не высказанных в тексте напрямую, их интерпретация, соотнесение с общей идеей. Формулирование на основе текста простых выводов	1	1	1	1	1 балл - 100%	1 балл - 71%	
5	1	Установление связей, не высказанных в тексте напрямую, их интерпретация, соотнесение с общей идеей. Формулирование на основе текста простых выводов	0	1	0	0	1 балл - 25%	1 балл - 28%	
6	2	Понимание информации, представленной в тексте в неявном виде. Выявление информации, содержащейся одновременно в двух текстах или сопоставление сообщений, содержащихся в разных частях текста	2	2	2	2	2 балла - 100% 1 балл - 0%	2 балла - 72% 1 балл - 25%	
7	2	Понимание информации, представленной в тексте в неявном виде. Выявление информации, содержащейся одновременно в двух текстах или сопоставление сообщений, содержащихся в разных частях текста	1	1	1	1	2 балла - 0% 1 балл - 100%	2 балла - 2% 1 балл - 62%	
8	1	Элементарное обоснование высказанного суждения, нахождение в тексте примеров, доказывающих приведенное утверждение, высказываний, поясняющих смысл неизвестных слов	0	0	1	1	1 балл - 50%	1 балл - 41%	
С.1	3	Формулирование простых оценочных суждений на основе текста	1	1	1	1	2 балла - 0% 1 балл - 100%	2 балла - 16% 1 балл - 48%	
9	1	Нахождение информации, фактов, заданных в тексте в явном виде: числовых данных, отношений (например, математических) и зависимостей	0	1	1	1	1 балл - 75%	1 балл - 74%	
10	1	Работа с информацией, представленной в разных форматах (текст, рисунок, таблица, диаграмма, схема)	1	1	1	1	1 балл - 100%	1 балл - 69%	
11	2	Установление связей, не высказанных в тексте напрямую, их интерпретация, соотнесение с общей идеей. Формулирование на основе текста простых выводов	1	1	1	1	1 балл - 100%	1 балл - 80%	
12	2	Установление связей, не высказанных в тексте напрямую, их интерпретация, соотнесение с общей идеей. Формулирование на основе	0	0	1	0	1 балл - 25%	1 балл - 65%	

		текста простых выводов							
13	1	Выявление идеи (предположения), которая проверяется в ходе наблюдения или опыта	0	0	0	0	1 балл - 0%	1 балл - 49%	
14	1	Нахождение и формулирование правила, закономерности, выводов по результатам наблюдений, опытов	0	0	0	0	1 балл - 0%	1 балл - 44%	
C.2	3	Определение последовательности выполнения действий, составление простейших инструкций из двух-трёх шагов. Обнаружение изменений, происходящих с объектом (по результатам наблюдений, опытов, работы с информацией). Описание хода опыта или наблюдения	0	0	0	0	2 балла - 0% 1 балл - 0%	2 балла - 8% 1 балл - 21%	
15	1	Работа с информацией, представленной в разных форматах (текст, рисунок, таблица, диаграмма, схема)	0	0	0	0	1 балл - 0%	1 балл - 63%	
16	1	Работа с информацией, представленной в разных форматах (текст, рисунок, таблица, диаграмма, схема)	0	0	0	0	1 балл - 0%	1 балл - 17%	
17	2	Работа с информацией, представленной в разных форматах (текст, рисунок, таблица, диаграмма, схема)	0	0	0	0	1 балл - 0%	1 балл - 2%	
18	1	Подведение под понятие на основе распознавания объектов, выделения существенных признаков и их синтеза. Установление аналогии	0	0	0	0	2 балла - 0% 1 балл - 0%	2 балла - 35% 1 балл - 28%	
C.3	3	Описание объекта наблюдения по определённому алгоритму	0	0	0	0	2 балла - 0% 1 балл - 0%	2 балла - 16% 1 балл - 37%	
C.4	2	Сравнение объектов по наиболее характерным признакам, формулировка выводов по результатам сравнения	0	0	0	0	3 балла - 0% 2 балла - 0% 1 балл - 0%	3 балла - 4% 2 балла - 13% 1 балл - 19%	
C.5	3	Сравнение объектов по наиболее характерным признакам, формулировка выводов по результатам сравнения	0	0	0	0	2 балла - 0% 1 балл - 0%	2 балла - 5% 1 балл - 32%	

Анализ выполнения заданий**Округ:** Центральный**Предмет:** МПУ**ОО:** Православная Свято-Петровская школа**Дата тестирования:** 18.09.2013**Класс:** 5А**Вариант:** 4004

Номер задания	Уровень	Проверяемое знание/умение	Результаты выполнения заданий					Класс	Вся выборка (город)
			номер учащегося по списку класса						
			4	11	16	18			
1	1	Деление текста на смысловые части. Определение основной темы текста	1	1	0	0	1 балл - 50%	1 балл - 57%	
2	1	Нахождение информации, фактов, заданных в тексте в явном виде: числовых данных, отношений (например, математических) и зависимостей	1	0	1	1	1 балл - 75%	1 балл - 70%	
3	2	Составление простого плана к тексту. Вычленение содержащихся в тексте основных событий и установление их последовательности	1	1	1	1	1 балл - 100%	1 балл - 88%	
4	1	Установление связей, не высказанных в тексте напрямую, их интерпретация, соотнесение с общей идеей. Формулирование на основе текста простых выводов	1	1	1	1	1 балл - 100%	1 балл - 88%	
5	1	Установление связей, не высказанных в тексте напрямую, их интерпретация, соотнесение с общей идеей. Формулирование на основе текста простых выводов	0	1	1	1	1 балл - 75%	1 балл - 77%	
6	2	Понимание информации, представленной в тексте в неявном виде. Выявление информации, содержащейся одновременно в двух текстах или сопоставление сообщений, содержащихся в разных частях текста	2	2	2	2	2 балла - 100% 1 балл - 0%	2 балла - 76% 1 балл - 23%	
7	2	Понимание информации, представленной в тексте в неявном виде. Выявление информации, содержащейся одновременно в двух текстах или сопоставление сообщений, содержащихся в разных частях текста	2	1	2	2	2 балла - 75% 1 балл - 25%	2 балла - 42% 1 балл - 52%	
8	1	Элементарное обоснование высказанного суждения, нахождение в тексте примеров, доказывающих приведенное утверждение, высказываний, поясняющих смысл неизвестных слов	1	1	1	1	1 балл - 100%	1 балл - 81%	
С.1	3	Формулирование простых оценочных суждений на основе текста	1	2	2	0	2 балла - 50% 1 балл - 25%	2 балла - 14% 1 балл - 55%	
9	1	Работа с информацией, представленной в разных форматах (текст, рисунок, таблица, диаграмма, схема)	0	0	0	0	1 балл - 0%	1 балл - 15%	
10	1	Понимание информации, представленной в тексте в неявном виде. Выявление информации, содержащейся одновременно в двух текстах или сопоставление сообщений, содержащихся в разных частях текста	0	0	0	0	1 балл - 0%	1 балл - 56%	
11	2	Установление связей, не высказанных в тексте напрямую, их интерпретация, соотнесение с общей идеей. Формулирование на основе текста простых выводов	0	0	0	0	1 балл - 0%	1 балл - 27%	
12	2	Овладение первоначальными умениями преобразования информации из одного вида в	0	0	0	0	1 балл - 0%	1 балл - 37%	

		другой (преобразование информации из сплошного текста в таблицу; преобразование информации, полученной из рисунка, в текстовую задачу и др.)							
13	1	Выявление идеи (предположения), которая проверяется в ходе наблюдения или опыта	0	0	0	0	1 балл - 0%	1 балл - 75%	
14	1	Нахождение и формулирование правила, закономерности, выводов по результатам наблюдений, опытов	0	0	0	0	1 балл - 0%	1 балл - 43%	
C.2	3	Определение последовательности выполнения действий, составление простейших инструкций из двух-трёх шагов. Обнаружение изменений, происходящих с объектом (по результатам наблюдений, опытов, работы с информацией). Описание хода опыта или наблюдения	0	0	0	0	2 балла - 0% 1 балл - 0%	2 балла - 18% 1 балл - 19%	
15	1	Работа с информацией, представленной в разных форматах (текст, рисунок, таблица, диаграмма, схема)	0	0	0	0	1 балл - 0%	1 балл - 62%	
16	1	Работа с информацией, представленной в разных форматах (текст, рисунок, таблица, диаграмма, схема)	0	0	0	0	1 балл - 0%	1 балл - 17%	
17	2	Работа с информацией, представленной в разных форматах (текст, рисунок, таблица, диаграмма, схема)	0	0	0	0	1 балл - 0%	1 балл - 2%	
18	1	Подведение под понятие на основе распознавания объектов, выделения существенных признаков и их синтеза. Установление аналогии	0	0	0	0	2 балла - 0% 1 балл - 0%	2 балла - 6% 1 балл - 37%	
C.3	3	Описание объекта наблюдения по определённому алгоритму	0	0	0	0	2 балла - 0% 1 балл - 0%	2 балла - 17% 1 балл - 34%	
C.4	2	Сравнение объектов по наиболее характерным признакам, формулировка выводов по результатам сравнения	0	0	0	0	3 балла - 0% 2 балла - 0% 1 балл - 0%	3 балла - 4% 2 балла - 14% 1 балл - 21%	
C.5	3	Сравнение объектов по наиболее характерным признакам, формулировка выводов по результатам сравнения	0	0	0	0	2 балла - 0% 1 балл - 0%	2 балла - 5% 1 балл - 18%	

Анализ выполнения заданий**Округ:** Центральный**Предмет:** МПУ**ОО:** Православная Свято-Петровская школа**Дата тестирования:** 18.09.2013**Класс:** 5Б**Вариант:** 4001

Номер задания	Уровень	Проверяемое знание/умение	Результаты выполнения заданий						
			номер учащегося по списку класса					Класс	Вся выборка (город)
			4	11	13	14	17		
1	1	Деление текста на смысловые части. Определение основной темы текста	1	1	1	1	0	1 балл - 80%	1 балл - 53%
2	1	Нахождение информации, фактов, заданных в тексте в явном виде: числовых данных, отношений (например, математических) и зависимостей	1	1	1	1	1	1 балл - 100%	1 балл - 70%
3	2	Составление простого плана к тексту. Вычленение содержащихся в тексте основных событий и установление их последовательности	1	0	1	1	1	1 балл - 80%	1 балл - 80%
4	1	Установление связей, не высказанных в тексте напрямую, их интерпретация, соотнесение с общей идеей. Формулирование на основе текста простых выводов	1	0	1	1	1	1 балл - 80%	1 балл - 95%
5	1	Установление связей, не высказанных в тексте напрямую, их интерпретация, соотнесение с общей идеей. Формулирование на основе текста простых выводов	1	1	0	1	0	1 балл - 60%	1 балл - 75%
6	2	Понимание информации, представленной в тексте в неявном виде. Выявление информации, содержащейся одновременно в двух текстах или сопоставление сообщений, содержащихся в разных частях текста	2	2	2	2	2	2 балла - 100% 1 балл - 0%	2 балла - 56% 1 балл - 40%
7	2	Понимание информации, представленной в тексте в неявном виде. Выявление информации, содержащейся одновременно в двух текстах или сопоставление сообщений, содержащихся в разных частях текста	1	2	2	1	2	2 балла - 60% 1 балл - 40%	2 балла - 64% 1 балл - 33%
8	1	Элементарное обоснование высказанного суждения, нахождение в тексте примеров, доказывающих приведенное утверждение, высказываний, поясняющих смысл неизвестных слов	0	1	1	0	0	1 балл - 40%	1 балл - 13%
С.1	3	Формулирование простых оценочных суждений на основе текста	1	1	1	1	1	2 балла - 0% 1 балл - 100%	2 балла - 19% 1 балл - 53%
9	1	Работа с информацией, представленной в разных форматах (текст, рисунок, таблица, диаграмма, схема)	0	0	0	0	0	1 балл - 0%	1 балл - 26%
10	1	Понимание информации, представленной в тексте в неявном виде. Выявление информации, содержащейся одновременно в двух текстах или сопоставление сообщений, содержащихся в разных частях текста	1	0	1	1	0	1 балл - 60%	1 балл - 49%
11	2	Установление связей, не высказанных в тексте напрямую, их интерпретация, соотнесение с общей идеей. Формулирование на основе текста простых выводов	0	1	0	1	0	1 балл - 40%	1 балл - 42%
12	2	Овладение первоначальными умениями преобразования информации из одного вида в	0	0	0	0	0	1 балл - 0%	1 балл - 21%

		другой (преобразование информации из сплошного текста в таблицу; преобразование информации, полученной из рисунка, в текстовую задачу и др.)							
13	1	Выявление идеи (предположения), которая проверяется в ходе наблюдения или опыта	0	0	0	0	0	1 балл - 0%	1 балл - 75%
14	1	Нахождение и формулирование правила, закономерности, выводов по результатам наблюдений, опытов	0	0	0	0	0	1 балл - 0%	1 балл - 73%
C.2	3	Определение последовательности выполнения действий, составление простейших инструкций из двух-трёх шагов. Обнаружение изменений, происходящих с объектом (по результатам наблюдений, опытов, работы с информацией). Описание хода опыта или наблюдения	0	0	0	0	0	2 балла - 0% 1 балл - 0%	2 балла - 5% 1 балл - 18%
15	1	Работа с информацией, представленной в разных форматах (текст, рисунок, таблица, диаграмма, схема)	0	0	0	0	0	1 балл - 0%	1 балл - 60%
16	1	Работа с информацией, представленной в разных форматах (текст, рисунок, таблица, диаграмма, схема)	0	0	0	0	0	1 балл - 0%	1 балл - 16%
17	2	Работа с информацией, представленной в разных форматах (текст, рисунок, таблица, диаграмма, схема)	0	0	0	0	0	1 балл - 0%	1 балл - 1%
18	1	Подведение под понятие на основе распознавания объектов, выделения существенных признаков и их синтеза. Установление аналогии	0	0	0	0	0	2 балла - 0% 1 балл - 0%	2 балла - 29% 1 балл - 24%
C.3	3	Описание объекта наблюдения по определённому алгоритму	0	0	0	0	0	2 балла - 0% 1 балл - 0%	2 балла - 13% 1 балл - 36%
C.4	2	Сравнение объектов по наиболее характерным признакам, формулировка выводов по результатам сравнения	0	0	0	0	0	3 балла - 0% 2 балла - 0% 1 балл - 0%	3 балла - 2% 2 балла - 4% 1 балл - 16%
C.5	3	Сравнение объектов по наиболее характерным признакам, формулировка выводов по результатам сравнения	0	0	0	0	0	2 балла - 0% 1 балл - 0%	2 балла - 1% 1 балл - 16%

Анализ выполнения заданий

Округ: ЦентральныйПредмет: МПУОО: Православная Свято-Петровская школаДата тестирования: 18.09.2013Класс: 5БВариант: 4002

Номер задания	Уровень	Проверяемое знание/умение	Результаты выполнения заданий					
			номер учащегося по списку класса				Класс	Вся выборка (город)
			6	7	9	12		
1	1	Деление текста на смысловые части. Определение основной темы текста	1	0	1	1	1 балл - 75%	1 балл - 71%
2	1	Нахождение информации, фактов, заданных в тексте в явном виде: числовых данных, отношений (например, математических) и зависимостей	0	0	0	0	1 балл - 0%	1 балл - 19%
3	2	Составление простого плана к тексту. Вычленение содержащихся в тексте основных событий и установление их последовательности	1	1	0	1	1 балл - 75%	1 балл - 55%
4	1	Установление связей, не высказанных в тексте напрямую, их интерпретация, соотнесение с общей идеей. Формулирование на основе текста простых выводов	1	1	1	1	1 балл - 100%	1 балл - 96%
5	1	Установление связей, не высказанных в тексте напрямую, их интерпретация, соотнесение с общей идеей. Формулирование на основе текста простых выводов	1	1	1	1	1 балл - 100%	1 балл - 82%
6	2	Понимание информации, представленной в тексте в неявном виде. Выявление информации, содержащейся одновременно в двух текстах или сопоставление сообщений, содержащихся в разных частях текста	1	2	1	2	2 балла - 50% 1 балл - 50%	2 балла - 58% 1 балл - 39%
7	2	Понимание информации, представленной в тексте в неявном виде. Выявление информации, содержащейся одновременно в двух текстах или сопоставление сообщений, содержащихся в разных частях текста	2	1	1	1	2 балла - 25% 1 балл - 75%	2 балла - 62% 1 балл - 35%
8	1	Элементарное обоснование высказанного суждения, нахождение в тексте примеров, доказывающих приведенное утверждение, высказываний, поясняющих смысл неизвестных слов	0	0	0	0	1 балл - 0%	1 балл - 19%
С.1	3	Формулирование простых оценочных суждений на основе текста	1	1	1	1	2 балла - 0% 1 балл - 100%	2 балла - 7% 1 балл - 45%
9	1	Работа с информацией, представленной в разных форматах (текст, рисунок, таблица, диаграмма, схема)	0	0	0	0	1 балл - 0%	1 балл - 23%
10	1	Понимание информации, представленной в тексте в неявном виде. Выявление информации, содержащейся одновременно в двух текстах или сопоставление сообщений, содержащихся в разных частях текста	0	0	0	0	1 балл - 0%	1 балл - 44%
11	2	Установление связей, не высказанных в тексте напрямую, их интерпретация, соотнесение с общей идеей. Формулирование на основе текста простых выводов	0	0	0	0	1 балл - 0%	1 балл - 27%
12	2	Овладение первоначальными умениями преобразования информации из одного вида в	0	0	0	0	1 балл - 0%	1 балл - 14%

		другой (преобразование информации из сплошного текста в таблицу; преобразование информации, полученной из рисунка, в текстовую задачу и др.)							
13	1	Выявление идеи (предположения), которая проверяется в ходе наблюдения или опыта	0	0	0	0	1 балл - 0%	1 балл - 84%	
14	1	Нахождение и формулирование правила, закономерности, выводов по результатам наблюдений, опытов	0	0	0	0	1 балл - 0%	1 балл - 69%	
C.2	3	Определение последовательности выполнения действий, составление простейших инструкций из двух-трёх шагов. Обнаружение изменений, происходящих с объектом (по результатам наблюдений, опытов, работы с информацией). Описание хода опыта или наблюдения	0	0	0	0	2 балла - 0% 1 балл - 0%	2 балла - 5% 1 балл - 18%	
15	1	Работа с информацией, представленной в разных форматах (текст, рисунок, таблица, диаграмма, схема)	0	0	0	0	1 балл - 0%	1 балл - 52%	
16	1	Работа с информацией, представленной в разных форматах (текст, рисунок, таблица, диаграмма, схема)	0	0	0	0	1 балл - 0%	1 балл - 15%	
17	2	Работа с информацией, представленной в разных форматах (текст, рисунок, таблица, диаграмма, схема)	0	0	0	0	1 балл - 0%	1 балл - 1%	
18	1	Подведение под понятие на основе распознавания объектов, выделения существенных признаков и их синтеза. Установление аналогии	0	0	0	0	2 балла - 0% 1 балл - 0%	2 балла - 12% 1 балл - 39%	
C.3	3	Описание объекта наблюдения по определённому алгоритму	0	0	0	0	2 балла - 0% 1 балл - 0%	2 балла - 8% 1 балл - 32%	
C.4	2	Сравнение объектов по наиболее характерным признакам, формулировка выводов по результатам сравнения	0	0	0	0	3 балла - 0% 2 балла - 0% 1 балл - 0%	3 балла - 3% 2 балла - 9% 1 балл - 23%	
C.5	3	Сравнение объектов по наиболее характерным признакам, формулировка выводов по результатам сравнения	0	0	0	0	2 балла - 0% 1 балл - 0%	2 балла - 1% 1 балл - 12%	

Анализ выполнения заданий

Округ: ЦентральныйПредмет: МПУОО: Православная Свято-Петровская школаДата тестирования: 18.09.2013Класс: 5БВариант: 4003

Номер задания	Уровень	Проверяемое знание/умение	Результаты выполнения заданий					
			номер учащегося по списку класса				Класс	Вся выборка (город)
			3	5	15	19		
1	1	Деление текста на смысловые части. Определение основной темы текста	1	0	1	1	1 балл - 75%	1 балл - 68%
2	1	Нахождение информации, фактов, заданных в тексте в явном виде: числовых данных, отношений (например, математических) и зависимостей	1	0	1	0	1 балл - 50%	1 балл - 71%
3	2	Составление простого плана к тексту. Вычленение содержащихся в тексте основных событий и установление их последовательности	0	0	1	1	1 балл - 50%	1 балл - 79%
4	1	Установление связей, не высказанных в тексте напрямую, их интерпретация, соотнесение с общей идеей. Формулирование на основе текста простых выводов	1	0	1	1	1 балл - 75%	1 балл - 71%
5	1	Установление связей, не высказанных в тексте напрямую, их интерпретация, соотнесение с общей идеей. Формулирование на основе текста простых выводов	0	1	1	0	1 балл - 50%	1 балл - 28%
6	2	Понимание информации, представленной в тексте в неявном виде. Выявление информации, содержащейся одновременно в двух текстах или сопоставление сообщений, содержащихся в разных частях текста	2	1	2	2	2 балла - 75% 1 балл - 25%	2 балла - 72% 1 балл - 25%
7	2	Понимание информации, представленной в тексте в неявном виде. Выявление информации, содержащейся одновременно в двух текстах или сопоставление сообщений, содержащихся в разных частях текста	2	1	1	0	2 балла - 25% 1 балл - 50%	2 балла - 2% 1 балл - 62%
8	1	Элементарное обоснование высказанного суждения, нахождение в тексте примеров, доказывающих приведенное утверждение, высказываний, поясняющих смысл неизвестных слов	0	0	1	0	1 балл - 25%	1 балл - 41%
С.1	3	Формулирование простых оценочных суждений на основе текста	0	0	1	0	2 балла - 0% 1 балл - 25%	2 балла - 16% 1 балл - 48%
9	1	Нахождение информации, фактов, заданных в тексте в явном виде: числовых данных, отношений (например, математических) и зависимостей	1	1	1	1	1 балл - 100%	1 балл - 74%
10	1	Работа с информацией, представленной в разных форматах (текст, рисунок, таблица, диаграмма, схема)	0	1	1	1	1 балл - 75%	1 балл - 69%
11	2	Установление связей, не высказанных в тексте напрямую, их интерпретация, соотнесение с общей идеей. Формулирование на основе текста простых выводов	0	1	1	1	1 балл - 75%	1 балл - 80%
12	2	Установление связей, не высказанных в тексте напрямую, их интерпретация, соотнесение с общей идеей. Формулирование на основе	0	1	1	1	1 балл - 75%	1 балл - 65%

		текста простых выводов							
13	1	Выявление идеи (предположения), которая проверяется в ходе наблюдения или опыта	0	0	0	0	1 балл - 0%	1 балл - 49%	
14	1	Нахождение и формулирование правила, закономерности, выводов по результатам наблюдений, опытов	0	0	0	0	1 балл - 0%	1 балл - 44%	
C.2	3	Определение последовательности выполнения действий, составление простейших инструкций из двух-трёх шагов. Обнаружение изменений, происходящих с объектом (по результатам наблюдений, опытов, работы с информацией). Описание хода опыта или наблюдения	0	0	0	0	2 балла - 0% 1 балл - 0%	2 балла - 8% 1 балл - 21%	
15	1	Работа с информацией, представленной в разных форматах (текст, рисунок, таблица, диаграмма, схема)	0	0	0	0	1 балл - 0%	1 балл - 63%	
16	1	Работа с информацией, представленной в разных форматах (текст, рисунок, таблица, диаграмма, схема)	0	0	0	0	1 балл - 0%	1 балл - 17%	
17	2	Работа с информацией, представленной в разных форматах (текст, рисунок, таблица, диаграмма, схема)	0	0	0	0	1 балл - 0%	1 балл - 2%	
18	1	Подведение под понятие на основе распознавания объектов, выделения существенных признаков и их синтеза. Установление аналогии	0	0	0	0	2 балла - 0% 1 балл - 0%	2 балла - 35% 1 балл - 28%	
C.3	3	Описание объекта наблюдения по определённому алгоритму	0	0	0	0	2 балла - 0% 1 балл - 0%	2 балла - 16% 1 балл - 37%	
C.4	2	Сравнение объектов по наиболее характерным признакам, формулировка выводов по результатам сравнения	0	0	0	0	3 балла - 0% 2 балла - 0% 1 балл - 0%	3 балла - 4% 2 балла - 13% 1 балл - 19%	
C.5	3	Сравнение объектов по наиболее характерным признакам, формулировка выводов по результатам сравнения	0	0	0	0	2 балла - 0% 1 балл - 0%	2 балла - 5% 1 балл - 32%	

Анализ выполнения заданий**Округ:** Центральный**Предмет:** МПУ**ОО:** Православная Свято-Петровская школа**Дата тестирования:** 18.09.2013**Класс:** 5Б**Вариант:** 4004

Номер задания	Уровень	Проверяемое знание/умение	Результаты выполнения заданий					
			номер учащегося по списку класса				Класс	Вся выборка (город)
			1	2	8	10		
1	1	Деление текста на смысловые части. Определение основной темы текста	0	1	1	1	1 балл - 75%	1 балл - 57%
2	1	Нахождение информации, фактов, заданных в тексте в явном виде: числовых данных, отношений (например, математических) и зависимостей	1	1	1	1	1 балл - 100%	1 балл - 70%
3	2	Составление простого плана к тексту. Вычленение содержащихся в тексте основных событий и установление их последовательности	1	1	1	1	1 балл - 100%	1 балл - 88%
4	1	Установление связей, не высказанных в тексте напрямую, их интерпретация, соотнесение с общей идеей. Формулирование на основе текста простых выводов	1	1	1	1	1 балл - 100%	1 балл - 88%
5	1	Установление связей, не высказанных в тексте напрямую, их интерпретация, соотнесение с общей идеей. Формулирование на основе текста простых выводов	1	1	0	1	1 балл - 75%	1 балл - 77%
6	2	Понимание информации, представленной в тексте в неявном виде. Выявление информации, содержащейся одновременно в двух текстах или сопоставление сообщений, содержащихся в разных частях текста	2	2	1	2	2 балла - 75% 1 балл - 25%	2 балла - 76% 1 балл - 23%
7	2	Понимание информации, представленной в тексте в неявном виде. Выявление информации, содержащейся одновременно в двух текстах или сопоставление сообщений, содержащихся в разных частях текста	1	2	1	2	2 балла - 50% 1 балл - 50%	2 балла - 42% 1 балл - 52%
8	1	Элементарное обоснование высказанного суждения, нахождение в тексте примеров, доказывающих приведенное утверждение, высказываний, поясняющих смысл неизвестных слов	1	1	0	1	1 балл - 75%	1 балл - 81%
С.1	3	Формулирование простых оценочных суждений на основе текста	1	2	1	2	2 балла - 50% 1 балл - 50%	2 балла - 14% 1 балл - 55%
9	1	Работа с информацией, представленной в разных форматах (текст, рисунок, таблица, диаграмма, схема)	0	1	0	1	1 балл - 50%	1 балл - 15%
10	1	Понимание информации, представленной в тексте в неявном виде. Выявление информации, содержащейся одновременно в двух текстах или сопоставление сообщений, содержащихся в разных частях текста	0	0	0	0	1 балл - 0%	1 балл - 56%
11	2	Установление связей, не высказанных в тексте напрямую, их интерпретация, соотнесение с общей идеей. Формулирование на основе текста простых выводов	0	0	0	0	1 балл - 0%	1 балл - 27%
12	2	Овладение первоначальными умениями преобразования информации из одного вида в	0	0	0	0	1 балл - 0%	1 балл - 37%

		другой (преобразование информации из сплошного текста в таблицу; преобразование информации, полученной из рисунка, в текстовую задачу и др.)							
13	1	Выявление идеи (предположения), которая проверяется в ходе наблюдения или опыта	0	0	0	0	1 балл - 0%	1 балл - 75%	
14	1	Нахождение и формулирование правила, закономерности, выводов по результатам наблюдений, опытов	0	0	0	0	1 балл - 0%	1 балл - 43%	
C.2	3	Определение последовательности выполнения действий, составление простейших инструкций из двух-трёх шагов. Обнаружение изменений, происходящих с объектом (по результатам наблюдений, опытов, работы с информацией). Описание хода опыта или наблюдения	0	0	0	0	2 балла - 0% 1 балл - 0%	2 балла - 18% 1 балл - 19%	
15	1	Работа с информацией, представленной в разных форматах (текст, рисунок, таблица, диаграмма, схема)	0	0	0	0	1 балл - 0%	1 балл - 62%	
16	1	Работа с информацией, представленной в разных форматах (текст, рисунок, таблица, диаграмма, схема)	0	0	0	0	1 балл - 0%	1 балл - 17%	
17	2	Работа с информацией, представленной в разных форматах (текст, рисунок, таблица, диаграмма, схема)	0	0	0	0	1 балл - 0%	1 балл - 2%	
18	1	Подведение под понятие на основе распознавания объектов, выделения существенных признаков и их синтеза. Установление аналогии	0	0	0	0	2 балла - 0% 1 балл - 0%	2 балла - 6% 1 балл - 37%	
C.3	3	Описание объекта наблюдения по определённому алгоритму	0	0	0	0	2 балла - 0% 1 балл - 0%	2 балла - 17% 1 балл - 34%	
C.4	2	Сравнение объектов по наиболее характерным признакам, формулировка выводов по результатам сравнения	0	0	0	0	3 балла - 0% 2 балла - 0% 1 балл - 0%	3 балла - 4% 2 балла - 14% 1 балл - 21%	
C.5	3	Сравнение объектов по наиболее характерным признакам, формулировка выводов по результатам сравнения	0	0	0	0	2 балла - 0% 1 балл - 0%	2 балла - 5% 1 балл - 18%	

Структура овладения метапредметными умениями

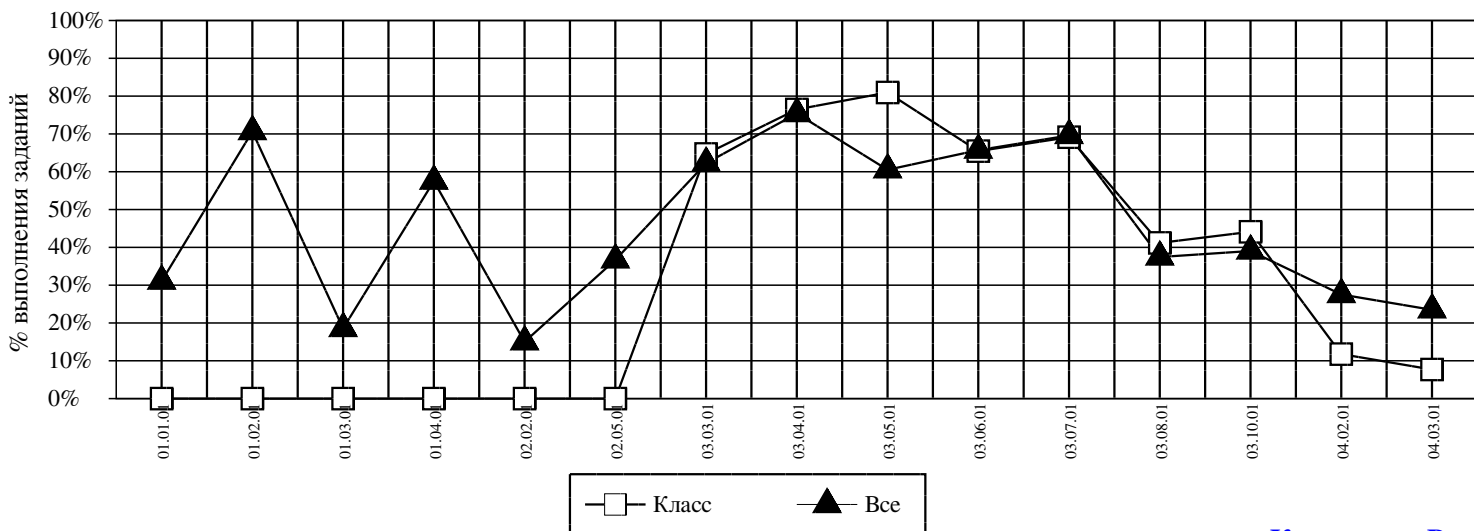
Округ: Центральный

Предмет: МПУ

ОО: Православная Свято-Петровская школа

Дата тестирования: 18.09.2013

Класс: 5А



<i>Код</i>	<i>КМУ</i>	<i>Класс (%)</i>	<i>Все (%)</i>
01.01.01	ОПИСАНИЕ ОБЪЕКТА НАБЛЮДЕНИЯ ПО ОПРЕДЕЛЁННОМУ АЛГОРИТМУ	0	31
01.02.01	ВЫЯВЛЕНИЕ ИДЕИ (ПРЕДПОЛОЖЕНИЯ), КОТОРАЯ ПРОВЕРЯЕТСЯ В ХОДЕ НАБЛЮДЕНИЯ ИЛИ ОПЫТА	0	71
01.03.01	ОПРЕДЕЛЕНИЕ ПОСЛЕДОВАТЕЛЬНОСТИ ВЫПОЛНЕНИЯ ДЕЙСТВИЙ, СОСТАВЛЕНИЕ ПРОСТЕЙШИХ ИНСТРУКЦИЙ ИЗ ДВУХ-ТРЕХ ШАГОВ. ОБНАРУЖЕНИЕ ИЗМЕНЕНИЙ, ПРОИСХОДЯЩИХ С ОБЪЕКТОМ (ПО РЕЗУЛЬТАТАМ НАБЛЮДЕНИЙ, ОПЫТОВ, РАБОТЫ С ИНФОРМАЦИЕЙ). ОПИСАНИЕ ХОДА ОПЫТА ИЛИ НАБЛЮДЕНИЯ	0	19
01.04.01	НАХОЖДЕНИЕ И ФОРМУЛИРОВАНИЕ ПРАВИЛА, ЗАКОНОМЕРНОСТИ, ВЫВОДОВ ПО РЕЗУЛЬТАТАМ НАБЛЮДЕНИЙ, ОПЫТОВ	0	58
02.02.01	СРАВНЕНИЕ ОБЪЕКТОВ ПО НАИБОЛЕЕ ХАРАКТЕРНЫМ ПРИЗНАКАМ, ФОРМУЛИРОВКА ВЫВОДОВ ПО РЕЗУЛЬТАТАМ СРАВНЕНИЯ	0	15
02.05.01	ПОДВЕДЕНИЕ ПОД ПОНЯТИЕ НА ОСНОВЕ РАСПОЗНАВАНИЯ ОБЪЕКТОВ, ВЫДЕЛЕНИЯ СУЩЕСТВЕННЫХ ПРИЗНАКОВ И ИХ СИНТЕЗА. УСТАНОВЛЕНИЕ АНАЛОГИИ	0	37
03.03.01	ДЕЛЕНИЕ ТЕКСТА НА СМЫСЛОВЫЕ ЧАСТИ. ОПРЕДЕЛЕНИЕ ОСНОВНОЙ ТЕМЫ ТЕКСТА	65	62
03.04.01	СОСТАВЛЕНИЕ ПРОСТОГО ПЛАНА К ТЕКСТУ. ВЫЧЛЕНЕНИЕ СОДЕРЖАЩИХСЯ В ТЕКСТЕ ОСНОВНЫХ СОБЫТИЙ И УСТАНОВЛЕНИЕ ИХ ПОСЛЕДОВАТЕЛЬНОСТИ	76	75
03.05.01	НАХОЖДЕНИЕ ИНФОРМАЦИИ, ФАКТОВ, ЗАДАННЫХ В ТЕКСТЕ В ЯВНОМ ВИДЕ: ЧИСЛОВЫХ ДАННЫХ, ОТНОШЕНИЙ (НАПРИМЕР, МАТЕМАТИЧЕСКИХ) И ЗАВИСИМОСТЕЙ	81	61
03.06.01	УСТАНОВЛЕНИЕ СВЯЗЕЙ, НЕ ВЫСКАЗАННЫХ В ТЕКСТЕ НАПРЯМУЮ, ИХ ИНТЕРПРЕТАЦИЯ, СООТНЕСЕНИЕ С ОБЩЕЙ ИДЕЕЙ. ФОРМУЛИРОВАНИЕ НА ОСНОВЕ ТЕКСТА ПРОСТЫХ ВЫВОДОВ	65	66
03.07.01	ПОНИМАНИЕ ИНФОРМАЦИИ, ПРЕДСТАВЛЕННОЙ В ТЕКСТЕ В НЕЯВНОМ ВИДЕ. ВЫЯВЛЕНИЕ ИНФОРМАЦИИ, СОДЕРЖАЩЕЙСЯ ОДНОВРЕМЕННО В ДВУХ ТЕКСТАХ ИЛИ СОПОСТАВЛЕНИЕ СООБЩЕНИЙ, СОДЕРЖАЩИХСЯ В РАЗНЫХ ЧАСТЯХ ТЕКСТА	69	70
03.08.01	ЭЛЕМЕНТАРНОЕ ОБОСНОВАНИЕ ВЫСКАЗАННОГО СУЖДЕНИЯ, НАХОЖДЕНИЕ В ТЕКСТЕ ПРИМЕРОВ, ДОКАЗЫВАЮЩИХ ПРИВЕДЕННОЕ УТВЕРЖДЕНИЕ, ВЫСКАЗЫВАНИЙ, ПОЯСНЯЮЩИХ СМЫСЛ НЕИЗВЕСТНЫХ СЛОВ	41	37
03.10.01	ФОРМУЛИРОВАНИЕ ПРОСТЫХ ОЦЕНОЧНЫХ СУЖДЕНИЙ НА ОСНОВЕ ТЕКСТА	44	39
04.02.01	РАБОТА С ИНФОРМАЦИЕЙ, ПРЕДСТАВЛЕННОЙ В РАЗНЫХ ФОРМАТАХ (ТЕКСТ, РИСУНОК, ТАБЛИЦА, ДИАГРАММА, СХЕМА)	12	28
04.03.01	ОВЛАДЕНИЕ ПЕРВОНАЧАЛЬНЫМИ УМЕНИЯМИ ПРЕОБРАЗОВАНИЯ ИНФОРМАЦИИ ИЗ ОДНОГО ВИДА В ДРУГОЙ (ПРЕОБРАЗОВАНИЕ ИНФОРМАЦИИ ИЗ СПЛОШНОГО ТЕКСТА В ТАБЛИЦУ; ПРЕОБРАЗОВАНИЕ ИНФОРМАЦИИ, ПОЛУЧЕННОЙ ИЗ РИСУНКА, В ТЕКСТОВУЮ ЗАДАЧУ И ДР.)	8	23

Средний % выполнения теста: 30% 43%

Структура овладения метапредметными умениями

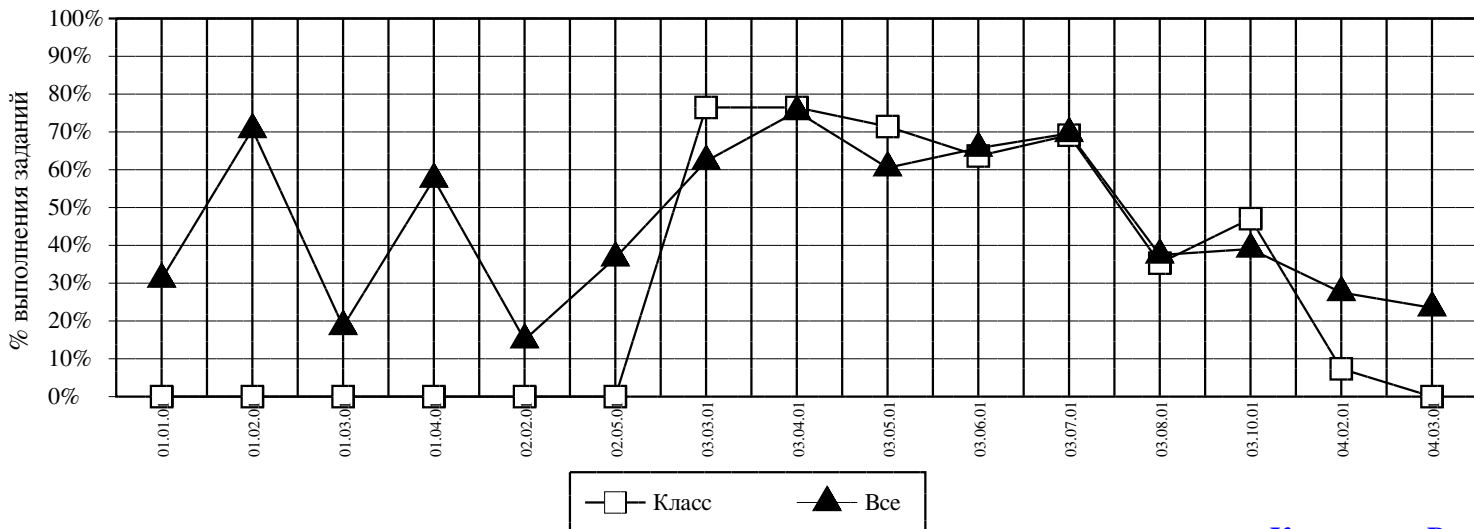
Округ: Центральный

Предмет: МПУ

ОО: Православная Свято-Петровская школа

Класс: 5Б

Дата тестирования: 18.09.2013



<i>Код</i>	<i>КМУ</i>	<i>Класс (%)</i>	<i>Все (%)</i>
01.01.01	ОПИСАНИЕ ОБЪЕКТА НАБЛЮДЕНИЯ ПО ОПРЕДЕЛЁННОМУ АЛГОРИТМУ	0	31
01.02.01	ВЫЯВЛЕНИЕ ИДЕИ (ПРЕДПОЛОЖЕНИЯ), КОТОРАЯ ПРОВЕРЯЕТСЯ В ХОДЕ НАБЛЮДЕНИЯ ИЛИ ОПЫТА	0	71
01.03.01	ОПРЕДЕЛЕНИЕ ПОСЛЕДОВАТЕЛЬНОСТИ ВЫПОЛНЕНИЯ ДЕЙСТВИЙ, СОСТАВЛЕНИЕ ПРОСТЕЙШИХ ИНСТРУКЦИЙ ИЗ ДВУХ-ТРЕХ ШАГОВ. ОБНАРУЖЕНИЕ ИЗМЕНЕНИЙ, ПРОИСХОДЯЩИХ С ОБЪЕКТОМ (ПО РЕЗУЛЬТАТАМ НАБЛЮДЕНИЙ, ОПЫТОВ, РАБОТЫ С ИНФОРМАЦИЕЙ). ОПИСАНИЕ ХОДА ОПЫТА ИЛИ НАБЛЮДЕНИЯ	0	19
01.04.01	НАХОЖДЕНИЕ И ФОРМУЛИРОВАНИЕ ПРАВИЛА, ЗАКОНОМЕРНОСТИ, ВЫВОДОВ ПО РЕЗУЛЬТАТАМ НАБЛЮДЕНИЙ, ОПЫТОВ	0	58
02.02.01	СРАВНЕНИЕ ОБЪЕКТОВ ПО НАИБОЛЕЕ ХАРАКТЕРНЫМ ПРИЗНАКАМ, ФОРМУЛИРОВКА ВЫВОДОВ ПО РЕЗУЛЬТАТАМ СРАВНЕНИЯ	0	15
02.05.01	ПОДВЕДЕНИЕ ПОД ПОНЯТИЕ НА ОСНОВЕ РАСПОЗНАВАНИЯ ОБЪЕКТОВ, ВЫДЕЛЕНИЯ СУЩЕСТВЕННЫХ ПРИЗНАКОВ И ИХ СИНТЕЗА. УСТАНОВЛЕНИЕ АНАЛОГИИ	0	37
03.03.01	ДЕЛЕНИЕ ТЕКСТА НА СМЫСЛОВЫЕ ЧАСТИ. ОПРЕДЕЛЕНИЕ ОСНОВНОЙ ТЕМЫ ТЕКСТА	76	62
03.04.01	СОСТАВЛЕНИЕ ПРОСТОГО ПЛАНА К ТЕКСТУ. ВЫЧЛЕНЕНИЕ СОДЕРЖАЩИХСЯ В ТЕКСТЕ ОСНОВНЫХ СОБЫТИЙ И УСТАНОВЛЕНИЕ ИХ ПОСЛЕДОВАТЕЛЬНОСТИ	76	75
03.05.01	НАХОЖДЕНИЕ ИНФОРМАЦИИ, ФАКТОВ, ЗАДАННЫХ В ТЕКСТЕ В ЯВНОМ ВИДЕ: ЧИСЛОВЫХ ДАННЫХ, ОТНОШЕНИЙ (НАПРИМЕР, МАТЕМАТИЧЕСКИХ) И ЗАВИСИМОСТЕЙ	71	61
03.06.01	УСТАНОВЛЕНИЕ СВЯЗЕЙ, НЕ ВЫСКАЗАННЫХ В ТЕКСТЕ НАПРЯМУЮ, ИХ ИНТЕРПРЕТАЦИЯ, СООТНЕСЕНИЕ С ОБЩЕЙ ИДЕЕЙ. ФОРМУЛИРОВАНИЕ НА ОСНОВЕ ТЕКСТА ПРОСТЫХ ВЫВОДОВ	64	66
03.07.01	ПОНИМАНИЕ ИНФОРМАЦИИ, ПРЕДСТАВЛЕННОЙ В ТЕКСТЕ В НЕЯВНОМ ВИДЕ. ВЫЯВЛЕНИЕ ИНФОРМАЦИИ, СОДЕРЖАЩЕЙСЯ ОДНОВРЕМЕННО В ДВУХ ТЕКСТАХ ИЛИ СОПОСТАВЛЕНИЕ СООБЩЕНИЙ, СОДЕРЖАЩИХСЯ В РАЗНЫХ ЧАСТЯХ ТЕКСТА	69	70
03.08.01	ЭЛЕМЕНТАРНОЕ ОБОСНОВАНИЕ ВЫСКАЗАННОГО СУЖДЕНИЯ, НАХОЖДЕНИЕ В ТЕКСТЕ ПРИМЕРОВ, ДОКАЗЫВАЮЩИХ ПРИВЕДЕННОЕ УТВЕРЖДЕНИЕ, ВЫСКАЗЫВАНИЙ, ПОЯСНЯЮЩИХ СМЫСЛ НЕИЗВЕСТНЫХ СЛОВ	35	37
03.10.01	ФОРМУЛИРОВАНИЕ ПРОСТЫХ ОЦЕНОЧНЫХ СУЖДЕНИЙ НА ОСНОВЕ ТЕКСТА	47	39
04.02.01	РАБОТА С ИНФОРМАЦИЕЙ, ПРЕДСТАВЛЕННОЙ В РАЗНЫХ ФОРМАТАХ (ТЕКСТ, РИСУНОК, ТАБЛИЦА, ДИАГРАММА, СХЕМА)	7	28
04.03.01	ОВЛАДЕНИЕ ПЕРВОНАЧАЛЬНЫМИ УМЕНИЯМИ ПРЕОБРАЗОВАНИЯ ИНФОРМАЦИИ ИЗ ОДНОГО ВИДА В ДРУГОЙ (ПРЕОБРАЗОВАНИЕ ИНФОРМАЦИИ ИЗ СПЛОШНОГО ТЕКСТА В ТАБЛИЦУ; ПРЕОБРАЗОВАНИЕ ИНФОРМАЦИИ, ПОЛУЧЕННОЙ ИЗ РИСУНКА, В ТЕКСТОВУЮ ЗАДАЧУ И ДР.)	0	23

Средний % выполнения теста: 29% 43%