

МОСКОВСКИЙ ЦЕНТР КАЧЕСТВА ОБРАЗОВАНИЯ

Результаты диагностики знаний обучающихся

Негосударственное образовательное учреждение средняя общеобразовательная школа "Православная Свято-Петровская Школа"

Дата: 18.10.2012

Предмет: Английский язык

Округ: Центральный

ОО: Православная
Свято-Петровская школа

Класс: 11А

Фамилия, имя	№ уч.	Вариант	1	2	3	4	5	6	7	8	9	10	11	12	13	14	15	16	17	18	19	20	21	22	23	24	Балл	% вып. теста	Оценка за тест	Школьная оценка	Рейтинг			
	2	3001	1+	3+	2+	1-	4-	2-	4-	2-	1-	2-	3-	1-	3-	1	0	0									4	25	2		8			
	4	3001	1+	1-	2+	2+	1+	1+	2-	3+	3-	1+	1+	3+	1+	1	1	0									12	75	4		3			
	5	3003	2+	4+	4+	1+	3+	4-	1+	3+	4+	1+	1+	3+	1-	1	0	1									13	81	5		2			
	6	3004	2+	1-	4+	1+	4-	3+	1+	3+	4+	1+	1+	3+	3-	1	1	1									13	81	5		2			
	7	3002	4+	1+	3+	4-	4+	1+	2+	1+	4+	1-	1-	2-	3+	1	0	1									11	69	4		4			
	11	3003	1-	4+	4+	1+	3+	2+	1+	3+	4+	1+	1+	3+	2-	1	0	1									13	81	5		2			
	12	3002	3-	1+	3+	2-	4+	1+	2+	3-	1-	1-	1-	2-	3+	1	1	0									8	50	3		5			
	13	3003	4-	3-	4+	1+	1-	2+	1+	3+	4+	1+	2-	1-	1-	1	0	0									8	50	3		5			
	14	3003	2+	4+	4+	1+	4-	4-	2-	3+	4+	4-	4-	3+	1-	1	0	0									8	50	3		5			
	15	3002	2-	2-	3+	1-	1-	3-	2+	3-	1-	3-	2+	2-	3+	1	0	0									5	31	2		7			
	18	3001	3-	2-	2+	2+	1+	1+	3-	3+	2+	1+	1+	3+	1+	1	1	1									13	81	5		2			
	20	3001	4-	3+	2+	2+	3-	1+	1+	3+	2+	1+	1+	3+	1+	1	0	1									13	81	5		2			
	21	3004	4-	2-	2-	1+	3+	3+	1+	3+	1-	3-	1+	4-	4-	0	0	0									6	38	3		6			
	22	3004	4-	1-	2-	3-	1-	3+	1+	2-	3-	1+	1+	3+	4-	N	0	0									5	31	2		7			
	23	3004	2+	4+	4+	1+	3+	3+	1+	3+	4+	1+	1+	3+	1+	1	0	1									15	94	5		1			
	24	3002	3-	2-	3+	2-	4+	3-	2+	4-	1-	3-	4-	2-	1-	0	1	0									4	25	2		8			
Число учащихся: 16																									Среднее:	9,4	59	3,6	0					

Оценка	Кол-во уч.	%
5	6	37,5%
4	2	12,5%
3	4	25%
2	4	25%

Условия проведения: в присутствии наблюдателя.

Анализ выполнения заданий**Округ:** Центральный**Предмет:** Английский язык**ОО:** Православная Свято-Петровская школа**Дата тестирования:** 18.10.2012**Класс:** 11А**Вариант:** 3001

Номер задания	Проверяемое знание/умение	Результаты выполнения заданий					
		номер учащегося по списку класса				Класс	Вся выборка (город)
		2	4	18	20		
1	Понимание основного содержания сообщений, несложных публикаций научно-познавательного характера, отрывков из произведений художественной литературы	1	1	0	0	1 балл - 50%	1 балл - 47%
2	Понимание основного содержания сообщений, несложных публикаций научно-познавательного характера, отрывков из произведений художественной литературы	1	0	0	1	1 балл - 50%	1 балл - 38%
3	Понимание основного содержания сообщений, несложных публикаций научно-познавательного характера, отрывков из произведений художественной литературы	1	1	1	1	1 балл - 100%	1 балл - 71%
4	Понимание основного содержания сообщений, несложных публикаций научно-познавательного характера, отрывков из произведений художественной литературы	0	1	1	1	1 балл - 75%	1 балл - 78%
5	Понимание основного содержания сообщений, несложных публикаций научно-познавательного характера, отрывков из произведений художественной литературы	0	1	1	0	1 балл - 50%	1 балл - 63%
6	Понимание основного содержания сообщений, несложных публикаций научно-познавательного характера, отрывков из произведений художественной литературы	0	1	1	1	1 балл - 75%	1 балл - 60%
7	Наиболее употребительные личные формы глаголов действительного залога: Present Simple, Future Simple и Past Simple, Present и Past Continuous, Present и Past Perfect.	0	0	0	1	1 балл - 25%	1 балл - 54%
8	Имена прилагательные в положительной, сравнительной и превосходной степенях, образованные по правилу, а также исключения. Наречия в сравнительной и превосходной степенях, а также наречия, выражающие количество (many/much, few/a few, little/a little)	0	1	1	1	1 балл - 75%	1 балл - 68%
9	Наиболее употребительные личные формы глаголов действительного залога: Present Simple, Future Simple и Past Simple, Present и Past Continuous, Present и Past Perfect.	0	0	1	1	1 балл - 50%	1 балл - 48%
10	Наиболее употребительные личные формы глаголов действительного залога: Present Simple, Future Simple и Past Simple, Present и Past Continuous, Present и Past Perfect.	0	1	1	1	1 балл - 75%	1 балл - 71%
11	Лексическая сочетаемость	0	1	1	1	1 балл - 75%	1 балл - 71%
12	Лексическая сочетаемость	0	1	1	1	1 балл - 75%	1 балл - 68%
13	Лексическая сочетаемость	0	1	1	1	1 балл - 75%	1 балл - 68%
14	Аффиксы как элементы словообразования: un-, in-, im-, re-, dis-, mis-, -er, -or, -tion (-sion), -ing, -ness, -ment, -ist, -ism, -y, -ic, -less, -able (ible), -ful, -ive, -al, -ous, -(i)ty, -ly	1	1	1	1	1 балл - 100%	1 балл - 87%
15	Аффиксы как элементы словообразования: un-, in-, im-, re-, dis-, mis-, -er, -or, -tion (-sion), -ing, -ness, -ment, -ist, -ism, -y, -ic, -less, -able (ible), -ful, -ive, -al, -ous, -(i)ty, -ly	0	1	1	0	1 балл - 50%	1 балл - 56%

Условия проведения: в присутствии наблюдателя.

16	Аффиксы как элементы словообразования: un-, in-, im-, re-, dis-, mis-, -er, -or, -tion (-sion), -ing, -ness, -ment, -ist, -ism, -y, -ic, -less, -able (ible), -ful, -ive, -al, -ous, -(i)ty, -ly	0	0	1	1	1 балл - 50%	1 балл - 71%
----	--	---	---	---	---	--------------	--------------

Анализ выполнения заданий**Округ:** Центральный**Предмет:** Английский язык**ОО:** Православная Свято-Петровская школа**Дата тестирования:** 18.10.2012**Класс:** 11А**Вариант:** 3002

Номер задания	Проверяемое знание/умение	Результаты выполнения заданий					Класс	Вся выборка (город)
		номер учащегося по списку класса						
		7	12	15	24			
1	Понимание основного содержания сообщений, несложных публикаций научно-познавательного характера, отрывков из произведений художественной литературы	1	0	0	0	1 балл - 25%	1 балл - 66%	
2	Понимание основного содержания сообщений, несложных публикаций научно-познавательного характера, отрывков из произведений художественной литературы	1	1	0	0	1 балл - 50%	1 балл - 36%	
3	Понимание основного содержания сообщений, несложных публикаций научно-познавательного характера, отрывков из произведений художественной литературы	1	1	1	1	1 балл - 100%	1 балл - 65%	
4	Понимание основного содержания сообщений, несложных публикаций научно-познавательного характера, отрывков из произведений художественной литературы	0	0	0	0	1 балл - 0%	1 балл - 38%	
5	Понимание основного содержания сообщений, несложных публикаций научно-познавательного характера, отрывков из произведений художественной литературы	1	1	0	1	1 балл - 75%	1 балл - 77%	
6	Понимание основного содержания сообщений, несложных публикаций научно-познавательного характера, отрывков из произведений художественной литературы	1	1	0	0	1 балл - 50%	1 балл - 63%	
7	Имена прилагательные в положительной, сравнительной и превосходной степенях, образованные по правилу, а также исключения. Наречия в сравнительной и превосходной степенях, а также наречия, выражающие количество (many/much, few/a few, little/a little)	1	1	1	1	1 балл - 100%	1 балл - 75%	
8	Наиболее употребительные личные формы глаголов действительного залога: Present Simple, Future Simple и Past Simple, Present и Past Continuous, Present и Past Perfect.	1	0	0	0	1 балл - 25%	1 балл - 57%	
9	Наиболее употребительные личные формы глаголов действительного залога: Present Simple, Future Simple и Past Simple, Present и Past Continuous, Present и Past Perfect.	1	0	0	0	1 балл - 25%	1 балл - 58%	
10	Наиболее употребительные личные формы глаголов действительного залога: Present Simple, Future Simple и Past Simple, Present и Past Continuous, Present и Past Perfect.	0	0	0	0	1 балл - 0%	1 балл - 36%	
11	Лексическая сочетаемость	0	0	1	0	1 балл - 25%	1 балл - 49%	
12	Лексическая сочетаемость	0	0	0	0	1 балл - 0%	1 балл - 38%	
13	Лексическая сочетаемость	1	1	1	0	1 балл - 75%	1 балл - 84%	
14	Аффиксы как элементы словообразования: un-, in-, im-, re-, dis-, mis-, -er, -or, -tion (-sion), -ing, -ness, -ment, -ist, -ism, -y, -ic, -less, -able (ible), -ful, -ive, -al, -ous, -(i)ty, -ly	1	1	1	0	1 балл - 75%	1 балл - 80%	
15	Аффиксы как элементы словообразования: un-, in-, im-, re-, dis-, mis-, -er, -or, -tion (-sion), -ing, -ness, -ment, -ist, -ism, -y, -ic, -less, -able (ible), -ful, -ive, -al, -ous, -(i)ty, -ly	0	1	0	1	1 балл - 50%	1 балл - 54%	

Условия проведения: в присутствии наблюдателя.

16	Аффиксы как элементы словообразования: un-, in-, im-, re-, dis-, mis-, -er, -or, -tion (-sion), -ing, -ness, -ment, -ist, -ism, -y, -ic, -less, -able (ible), -ful, -ive, -al, -ous, -(i)ty, -ly	1	0	0	0	1 балл - 25%	1 балл - 22%
----	--	---	---	---	---	--------------	--------------

Анализ выполнения заданий**Округ:** Центральный**Предмет:** Английский язык**ОО:** Православная Свято-Петровская школа**Дата тестирования:** 18.10.2012**Класс:** 11А**Вариант:** 3003

Номер задания	Проверяемое знание/умение	Результаты выполнения заданий					
		номер учащегося по списку класса				Класс	Вся выборка (город)
		5	11	13	14		
1	Понимание основного содержания сообщений, несложных публикаций научно-познавательного характера, отрывков из произведений художественной литературы	1	0	0	1	1 балл - 50%	1 балл - 48%
2	Понимание основного содержания сообщений, несложных публикаций научно-познавательного характера, отрывков из произведений художественной литературы	1	1	0	1	1 балл - 75%	1 балл - 61%
3	Понимание основного содержания сообщений, несложных публикаций научно-познавательного характера, отрывков из произведений художественной литературы	1	1	1	1	1 балл - 100%	1 балл - 70%
4	Понимание основного содержания сообщений, несложных публикаций научно-познавательного характера, отрывков из произведений художественной литературы	1	1	1	1	1 балл - 100%	1 балл - 67%
5	Понимание основного содержания сообщений, несложных публикаций научно-познавательного характера, отрывков из произведений художественной литературы	1	1	0	0	1 балл - 50%	1 балл - 47%
6	Понимание основного содержания сообщений, несложных публикаций научно-познавательного характера, отрывков из произведений художественной литературы	0	1	1	0	1 балл - 50%	1 балл - 47%
7	Наиболее употребительные личные формы глаголов действительного залога: Present Simple, Future Simple и Past Simple, Present и Past Continuous, Present и Past Perfect.	1	1	1	0	1 балл - 75%	1 балл - 75%
8	Наиболее употребительные личные формы глаголов действительного залога: Present Simple, Future Simple и Past Simple, Present и Past Continuous, Present и Past Perfect.	1	1	1	1	1 балл - 100%	1 балл - 78%
9	Имена прилагательные в положительной, сравнительной и превосходной степенях, образованные по правилу, а также исключения. Наречия в сравнительной и превосходной степенях, а также наречия, выражающие количество (many/much, few/a few, little/a little)	1	1	1	1	1 балл - 100%	1 балл - 78%
10	Наиболее употребительные личные формы глаголов действительного залога: Present Simple, Future Simple и Past Simple, Present и Past Continuous, Present и Past Perfect.	1	1	1	0	1 балл - 75%	1 балл - 38%
11	Лексическая сочетаемость	1	1	0	0	1 балл - 50%	1 балл - 50%
12	Лексическая сочетаемость	1	1	0	1	1 балл - 75%	1 балл - 71%
13	Лексическая сочетаемость	0	0	0	0	1 балл - 0%	1 балл - 10%
14	Аффиксы как элементы словообразования: un-, in-, im-, re-, dis-, mis-, -er, -or, -tion (-sion), -ing, -ness, -ment, -ist, -ism, -y, -ic, -less, -able (ible), -ful, -ive, -al, -ous, -(i)ty, -ly	1	1	1	1	1 балл - 100%	1 балл - 69%
15	Аффиксы как элементы словообразования: un-, in-, im-, re-, dis-, mis-, -er, -or, -tion (-sion), -ing, -ness, -ment, -ist, -ism, -y, -ic, -less, -able (ible), -ful, -ive, -al, -ous, -(i)ty, -ly	0	0	0	0	1 балл - 0%	1 балл - 48%

Условия проведения: в присутствии наблюдателя.

16	Аффиксы как элементы словообразования: un-, in-, im-, re-, dis-, mis-, -er, -or, -tion (-sion), -ing, -ness, -ment, -ist, -ism, -y, -ic, -less, -able (ible), -ful, -ive, -al, -ous, -(i)ty, -ly	1	1	0	0	1 балл - 50%	1 балл - 50%
----	--	---	---	---	---	--------------	--------------

Анализ выполнения заданий**Округ:** Центральный**Предмет:** Английский язык**ОО:** Православная Свято-Петровская школа**Дата тестирования:** 18.10.2012**Класс:** 11А**Вариант:** 3004

Номер задания	Проверяемое знание/умение	Результаты выполнения заданий					
		номер учащегося по списку класса				Класс	Вся выборка (город)
		6	21	22	23		
1	Понимание основного содержания сообщений, несложных публикаций научно-познавательного характера, отрывков из произведений художественной литературы	1	0	0	1	1 балл - 50%	1 балл - 39%
2	Понимание основного содержания сообщений, несложных публикаций научно-познавательного характера, отрывков из произведений художественной литературы	0	0	0	1	1 балл - 25%	1 балл - 33%
3	Понимание основного содержания сообщений, несложных публикаций научно-познавательного характера, отрывков из произведений художественной литературы	1	0	0	1	1 балл - 50%	1 балл - 53%
4	Понимание основного содержания сообщений, несложных публикаций научно-познавательного характера, отрывков из произведений художественной литературы	1	1	0	1	1 балл - 75%	1 балл - 53%
5	Понимание основного содержания сообщений, несложных публикаций научно-познавательного характера, отрывков из произведений художественной литературы	0	1	0	1	1 балл - 50%	1 балл - 43%
6	Понимание основного содержания сообщений, несложных публикаций научно-познавательного характера, отрывков из произведений художественной литературы	1	1	1	1	1 балл - 100%	1 балл - 61%
7	Числительные количественные, порядковые	1	1	1	1	1 балл - 100%	1 балл - 88%
8	Наиболее употребительные личные формы глаголов действительного залога: Present Simple, Future Simple и Past Simple, Present и Past Continuous, Present и Past Perfect.	1	1	0	1	1 балл - 75%	1 балл - 65%
9	Наиболее употребительные личные формы глаголов действительного залога: Present Simple, Future Simple и Past Simple, Present и Past Continuous, Present и Past Perfect.	1	0	0	1	1 балл - 50%	1 балл - 31%
10	Наиболее употребительные личные формы глаголов действительного залога: Present Simple, Future Simple и Past Simple, Present и Past Continuous, Present и Past Perfect.	1	0	1	1	1 балл - 75%	1 балл - 68%
11	Лексическая сочетаемость	1	1	1	1	1 балл - 100%	1 балл - 85%
12	Лексическая сочетаемость	1	0	1	1	1 балл - 75%	1 балл - 61%
13	Лексическая сочетаемость	0	0	0	1	1 балл - 25%	1 балл - 33%
14	Аффиксы как элементы словообразования: un-, in-, im-, re-, dis-, mis-, -er, -or, -tion (-sion), -ing, -ness, -ment, -ist, -ism, -y, -ic, -less, -able (ible), -ful, -ive, -al, -ous, -(i)ty, -ly	1	0	0	1	1 балл - 50%	1 балл - 22%
15	Аффиксы как элементы словообразования: un-, in-, im-, re-, dis-, mis-, -er, -or, -tion (-sion), -ing, -ness, -ment, -ist, -ism, -y, -ic, -less, -able (ible), -ful, -ive, -al, -ous, -(i)ty, -ly	1	0	0	0	1 балл - 25%	1 балл - 35%
16	Аффиксы как элементы словообразования: un-, in-, im-, re-, dis-, mis-, -er, -or, -tion (-sion), -ing, -ness, -ment, -ist, -ism, -y, -ic, -less, -able (ible), -ful, -ive, -al, -ous, -(i)ty, -ly	1	0	0	1	1 балл - 50%	1 балл - 22%

Условия проведения: в присутствии наблюдателя.

Структура знаний учащихся

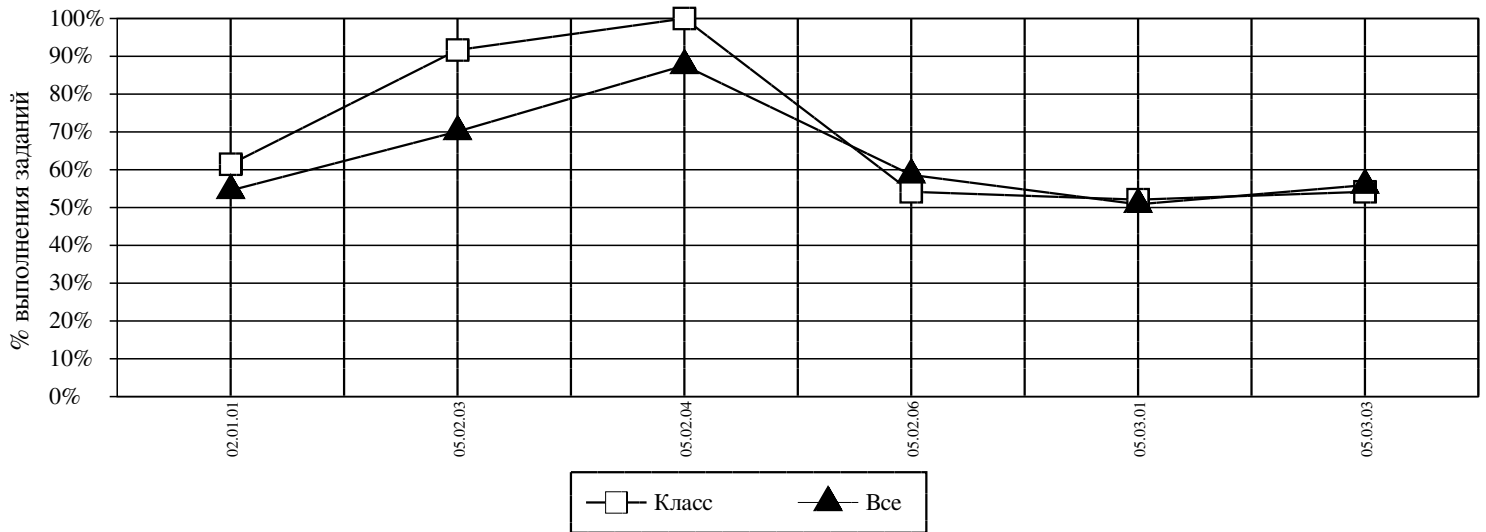
Округ: Центральный

Предмет: Английский язык

ОО: Православная Свято-Петровская школа

Дата тестирования: 18.10.2012

Класс: 11А



Код	КЭС	Класс (%)	Все (%)
02.01.01	ПОНИМАНИЕ ОСНОВНОГО СОДЕРЖАНИЯ СООБЩЕНИЙ, НЕСЛОЖНЫХ ПУБЛИКАЦИЙ НАУЧНО-ПОЗНАВАТЕЛЬНОГО ХАРАКТЕРА, ОТРЫВКОВ ИЗ ПРОИЗВЕДЕНИЙ ХУДОЖЕСТВЕННОЙ ЛИТЕРАТУРЫ	61	55
05.02.03	ИМЕНА ПРИЛАГАТЕЛЬНЫЕ В ПОЛОЖИТЕЛЬНОЙ, СРАВНИТЕЛЬНОЙ И ПРЕВОСХОДНОЙ СТЕПЕНЯХ, ОБРАЗОВАННЫЕ ПО ПРАВИЛУ, А ТАКЖЕ ИСКЛЮЧЕНИЯ. НАРЕЧИЯ В СРАВНИТЕЛЬНОЙ И ПРЕВОСХОДНОЙ СТЕПЕНЯХ, А ТАКЖЕ НАРЕЧИЯ, ВЫРАЖАЮЩИЕ КОЛИЧЕСТВО (MANY/MUCH, FEW/A FEW, LITTLE/A LITTLE)	92	70
05.02.04	ЧИСЛИТЕЛЬНЫЕ КОЛИЧЕСТВЕННЫЕ, ПОРЯДКОВЫЕ	100	88
05.02.06	НАИБОЛЕЕ УПОТРЕБИТЕЛЬНЫЕ ЛИЧНЫЕ ФОРМЫ ГЛАГОЛОВ ДЕЙСТВИТЕЛЬНОГО ЗАЛОГА: PRESENT SIMPLE, FUTURE SIMPLE И PAST SIMPLE, PRESENT И PAST CONTINUOUS, PRESENT И PAST PERFECT.	54	59
05.03.01	АФФИКСЫ КАК ЭЛЕМЕНТЫ СЛОВООБРАЗОВАНИЯ: UN-, IN-, IM-, RE-, DIS-, MIS-, -ER, -OR, -TION (-SION), -ING, -NESS, -MENT, -IST, -ISM, -Y, -IC, -LESS, -ABLE (IBLE), -FUL, -IVE, -AL, -OUS, -(I)TY, -LY	52	51
05.03.03	ЛЕКСИЧЕСКАЯ СОЧЕТАЕМОСТЬ	54	56

Средний % выполнения теста: 59% 56%