

МОСКОВСКИЙ ЦЕНТР КАЧЕСТВА ОБРАЗОВАНИЯ

Результаты диагностики знаний обучающихся

Негосударственное образовательное учреждение средняя общеобразовательная школа "Православная Свято-Петровская Школа"

Дата: 25.09.2013

Предмет: РУССКИЙ ЯЗЫК

Округ: Центральный

ОО: Православная
Свято-Петровская школа

Класс: 7А

Фамилия, имя	№ уч.	Вариант	1	2	3	4	5	6	7	8	9	10	11	12	13	14	15	16	17	18	19	20	21	22	23	24	Балл	% вып. теста	Оценка за тест	Школьная оценка	Рейтинг
	1	4603	3+	1-	3+	1+	4+	1+	1-	2+	3-	2-	2+	1+	3+	4+	1+	1	0	1							13	72	4	4	3
	2	4602	2+	1+	2+	1+	1+	3+	3+	1+	4+	4+	4-	1-	2+	3-	2+	1	1	1							15	83	4	3	2
	3	4603	3+	3-	3+	1+	4+	1+	2+	2+	4+	4+	2+	2-	3+	4+	1+	1	1	1							16	89	5	4	1
	4	4603	3+	3-	3+	1+	2-	1+	2+	2+	4+	4+	2+	1+	3+	4+	1+	1	0	1							15	83	4	4	2
	5	4601	2+	4+	2-	1+	4-	2-	2-	1+	2+	1+	4-	2-	4+	2+	4+	1	1	1							12	67	4	4	4
	6	4602	2+	2-	2+	1+	1+	3+	3+	1+	4+	4+	1+	1-	2+	4+	2+	1	1	1							16	89	5	4	1
	7	4603	4-	3-	N-	1+	4+	4-	2+	2+	3-	4+	2+	1+	3+	4+	1+	1	1	1							13	72	4	4	3
	8	4602	2+	1+	2+	1+	1+	3+	3+	1+	4+	4+	4-	1-	2+	3-	2+	1	1	1							15	83	4	4	2
	9	4603	3+	3-	3+	3-	2-	1+	2+	2+	4+	4+	2+	1+	3+	4+	1+	1	1	1							15	83	4	4	2
	10	4601	2+	4+	4-	1+	4-	3+	1+	1+	1-	1+	2+	3+	4+	2+	4+	1	1	1							15	83	4	3	2
	11	4604	1+	1-	1-	4+	1+	4+	3+	1+	1+	4+	4-	2-	4+	2-	4-	1	0	1							11	61	3	5	5
	12	4604	1+	1-	2+	4+	1+	4+	3+	1+	1+	4+	2+	2-	4+	3+	3+	1	1	1							16	89	5	4	1
	13	4602	2+	1+	1-	1+	1+	3+	1-	1+	4+	4+	1+	1-	2+	3-	4-	1	1	1							13	72	4	5	3
	15	4602	2+	1+	2+	1+	1+	3+	3+	1+	4+	4+	1+	1-	1-	1-	2+	1	1	1							15	83	4	5	2
	16	4604	1+	1-	2+	4+	1+	2-	4-	4-	1+	4+	2+	2-	4+	2-	4-	1	1	1							11	61	3	4	5
	18	4601	2+	4+	4-	1+	3+	3+	1+	1+	2+	1+	2+	3+	4+	2+	3-	1	1	1							16	89	5	5	1
	19	4601	2+	4+	4-	1+	4-	3+	1+	1+	4-	1+	2+	3+	4+	2+	4+	1	1	1							15	83	4	5	2
	20	4604	1+	1-	2+	4+	1+	4+	3+	1+	1+	4+	2+	2-	4+	3+	3+	1	1	1							16	89	5	5	1
	21	4601	2+	4+	4-	1+	2-	3+	1+	1+	4-	1+	2+	2-	4+	2+	N-	1	1	1							13	72	4	4	3

Число учащихся: 19

Среднее:

14.3

79.2

4.2

4.2

Оценка	Кол-во уч.	%
5	5	26.3%
4	12	63.2%
3	2	10.5%
2	0	0%

Условия проведения: в присутствии наблюдателя.

МОСКОВСКИЙ ЦЕНТР КАЧЕСТВА ОБРАЗОВАНИЯ

Результаты диагностики знаний обучающихся

Негосударственное образовательное учреждение средняя общеобразовательная школа "Православная Свято-Петровская Школа"

Дата: 25.09.2013

Предмет: МАТЕМАТИКА

Округ: Центральный

ОО: Православная
Свято-Петровская школа

Класс: 7Б

Фамилия, имя	№ уч.	Вариант	1	2	3	4	5	6	7	8	9	10	11	12	13	14	15	16	17	18	19	20	21	22	23	24	Балл	% вып. теста	Оценка за тест	Школьная оценка	Рейтинг
	1	4604	1+	N-	4-	4+	2+	3+	1	0	N	N	0	0													5	42	3	4	6
	2	4601	3-	1+	4+	3+	1+	4+	1	1	N	1	1	1													10	83	4	4	1
	3	4603	1-	3-	3+	3+	3-	1-	0	0	N	0	N	1													3	25	2	4	8
	4	4601	2+	1+	4+	3+	3-	4+	0	0	N	1	1	1													8	67	4	4	3
	5	4601	2+	1+	1-	3+	1+	4+	0	1	0	0	1	1													8	67	4	3	3
	6	4603	3-	3-	3+	3+	4+	4-	0	0	0	0	1	1													5	42	3	4	6
	7	4604	1+	3-	1+	4+	2+	1-	0	0	0	0	0	0													4	33	2	3	7
	9	4602	1+	3+	2+	1+	4+	3-	1	1	N	0	1	1													9	75	4	4	2
	10	4604	4-	2-	2-	4+	3-	3+	0	0	0	1	0	1													4	33	2	3	7
	11	4603	3-	1+	3+	3+	3-	2+	0	1	0	1	1	1													8	67	4	4	3
	12	4603	4+	1+	4-	1-	1-	2+	0	1	N	1	0	1													6	50	3	4	5
	13	4602	1+	1-	4-	1+	4+	2+	0	0	0	1	1	0													6	50	3	4	5
	14	4602	1+	3+	2+	1+	4+	2+	0	0	1	N	0	1													8	67	4	4	3
	15	4602	1+	3+	2+	1+	4+	2+	0	0	N	N	N	0													6	50	3	3	5
	16	4603	1-	1+	3+	3+	4+	2+	0	1	0	0	1	N													7	58	3	4	4
	19	4604	2-	4+	4-	4+	1-	3+	1	0	0	0	1	0													5	42	3	4	6
	21	4601	2+	2-	1-	3+	1+	4+	0	1	0	0	1	1													7	58	3	4	4

Число учащихся: 17

Среднее: 6.4 53.4 3.2 3.8

Оценка	Кол-во уч.	%
5	0	0%
4	6	35.3%
3	8	47.1%
2	3	17.6%

Условия проведения: в присутствии наблюдателя.

Анализ выполнения заданий**Округ:** Центральный**Предмет:** РУССКИЙ ЯЗЫК**ОО:** Православная Свято-Петровская школа**Дата тестирования:** 25.09.2013**Класс:** 7А**Вариант:** 4601

Номер задания	Проверяемое знание/умение	Результаты выполнения задания						
		номер учащегося по списку класса					Класс	Вся выборка (город)
		5	10	18	19	21		
1	Количественное соотношение звуков и букв в слове	1	1	1	1	1	1 балл - 100%	1 балл - 83%
2	Лексическая сочетаемость	1	1	1	1	1	1 балл - 100%	1 балл - 84%
3	Правописание слов с безударными гласными в корне, проверяемыми и не проверяемыми ударением	0	0	0	0	0	1 балл - 0%	1 балл - 59%
4	О и Е(Ё) после шипящих и Ц в разных морфемах	1	1	1	1	1	1 балл - 100%	1 балл - 80%
5	Правописание слов с орфограммами в приставках и после приставок	0	0	1	0	0	1 балл - 20%	1 балл - 53%
6	Н/НН в суффиксах отымённых прилагательных и существительных	0	1	1	1	1	1 балл - 80%	1 балл - 70%
7	Гласные в личных окончаниях глагола	0	1	1	1	1	1 балл - 80%	1 балл - 73%
8	Слитное и раздельное написание НЕ с различными частями речи	1	1	1	1	1	1 балл - 100%	1 балл - 76%
9	Пунктуация в простых и сложных предложениях с союзом И	1	0	1	0	0	1 балл - 40%	1 балл - 44%
10	Смысловая связь между предложениями текста	1	1	1	1	1	1 балл - 100%	1 балл - 85%
11	Определение темы и/или основной мысли текста	0	1	1	1	1	1 балл - 80%	1 балл - 64%
12	Характеристика текста (по стилю, типу речи, способу и средствам связи, средствам речевой выразительности)	0	1	1	1	0	1 балл - 60%	1 балл - 31%
13	Толкование значения словосочетания или лексического значения слова из текста	1	1	1	1	1	1 балл - 100%	1 балл - 70%
14	Грамматический анализ предложений и словосочетаний в тексте	1	1	1	1	1	1 балл - 100%	1 балл - 68%
15	Словообразование языковых единиц в тексте	1	1	0	1	0	1 балл - 60%	1 балл - 26%
16	Морфологическая характеристика слов из текста	1	1	1	1	1	1 балл - 100%	1 балл - 49%
17	Пунктуационный анализ предложений текста	1	1	1	1	1	1 балл - 100%	1 балл - 81%
18	Лексическая синонимия / или грамматическая синонимия предложений текста	1	1	1	1	1	1 балл - 100%	1 балл - 71%

Анализ выполнения заданий**Округ:** Центральный**Предмет:** РУССКИЙ ЯЗЫК**ОО:** Православная Свято-Петровская школа**Дата тестирования:** 25.09.2013**Класс:** 7А**Вариант:** 4602

Номер задания	Проверяемое знание/умение	Результаты выполнения задания						
		номер учащегося по списку класса					Класс	Вся выборка (город)
		2	6	8	13	15		
1	Количественное соотношение звуков и букв в слове	1	1	1	1	1	1 балл - 100%	1 балл - 87%
2	Лексическая сочетаемость	1	0	1	1	1	1 балл - 80%	1 балл - 33%
3	Правописание слов с безударными гласными в корне, проверяемыми и не проверяемыми ударением	1	1	1	0	1	1 балл - 80%	1 балл - 75%
4	О и Е(Ё) после шипящих и Ц в разных морфемах	1	1	1	1	1	1 балл - 100%	1 балл - 91%
5	Правописание слов с орфограммами в приставках и после приставок	1	1	1	1	1	1 балл - 100%	1 балл - 52%
6	Н/НН в суффиксах отымённых прилагательных и существительных	1	1	1	1	1	1 балл - 100%	1 балл - 84%
7	Гласные в личных окончаниях глагола	1	1	1	0	1	1 балл - 80%	1 балл - 76%
8	Слитное и раздельное написание НЕ с различными частями речи	1	1	1	1	1	1 балл - 100%	1 балл - 74%
9	Пунктуация в простых и сложных предложениях с союзом И	1	1	1	1	1	1 балл - 100%	1 балл - 71%
10	Смысловая связь между предложениями текста	1	1	1	1	1	1 балл - 100%	1 балл - 75%
11	Определение темы и/или основной мысли текста	0	1	0	1	1	1 балл - 60%	1 балл - 27%
12	Характеристика текста (по стилю, типу речи, способу и средствам связи, средствам речевой выразительности)	0	0	0	0	0	1 балл - 0%	1 балл - 26%
13	Толкование значения словосочетания или лексического значения слова из текста	1	1	1	1	0	1 балл - 80%	1 балл - 31%
14	Грамматический анализ предложений и словосочетаний в тексте	0	1	0	0	0	1 балл - 20%	1 балл - 63%
15	Словообразование языковых единиц в тексте	1	1	1	0	1	1 балл - 80%	1 балл - 60%
16	Морфологическая характеристика слов из текста	1	1	1	1	1	1 балл - 100%	1 балл - 69%
17	Пунктуационный анализ предложений текста	1	1	1	1	1	1 балл - 100%	1 балл - 65%
18	Лексическая синонимия / или грамматическая синонимия предложений текста	1	1	1	1	1	1 балл - 100%	1 балл - 83%

Анализ выполнения заданий**Округ:** Центральный**Предмет:** РУССКИЙ ЯЗЫК**ОО:** Православная Свято-Петровская школа**Дата тестирования:** 25.09.2013**Класс:** 7А**Вариант:** 4603

Номер задания	Проверяемое знание/умение	Результаты выполнения задания						
		номер учащегося по списку класса					Класс	Вся выборка (город)
		1	3	4	7	9		
1	Количественное соотношение звуков и букв в слове	1	1	1	0	1	1 балл - 80%	1 балл - 75%
2	Лексическая сочетаемость	0	0	0	0	0	1 балл - 0%	1 балл - 20%
3	Правописание слов с безударными гласными в корне, проверяемыми и не проверяемыми ударением	1	1	1	0	1	1 балл - 80%	1 балл - 74%
4	О и Е(Ё) после шипящих и Ц в разных морфемах	1	1	1	1	0	1 балл - 80%	1 балл - 71%
5	Правописание слов с орфограммами в приставках и после приставок	1	1	0	1	0	1 балл - 60%	1 балл - 64%
6	Н/НН в суффиксах отымённых прилагательных и существительных	1	1	1	0	1	1 балл - 80%	1 балл - 78%
7	Гласные в личных окончаниях глагола	0	1	1	1	1	1 балл - 80%	1 балл - 80%
8	Слитное и раздельное написание НЕ с различными частями речи	1	1	1	1	1	1 балл - 100%	1 балл - 61%
9	Пунктуация в простых и сложных предложениях с союзом И	0	1	1	0	1	1 балл - 60%	1 балл - 75%
10	Смысловая связь между предложениями текста	0	1	1	1	1	1 балл - 80%	1 балл - 67%
11	Определение темы и/или основной мысли текста	1	1	1	1	1	1 балл - 100%	1 балл - 62%
12	Характеристика текста (по стилю, типу речи, способу и средствам связи, средствам речевой выразительности)	1	0	1	1	1	1 балл - 80%	1 балл - 77%
13	Толкование значения словосочетания или лексического значения слова из текста	1	1	1	1	1	1 балл - 100%	1 балл - 64%
14	Грамматический анализ предложений и словосочетаний в тексте	1	1	1	1	1	1 балл - 100%	1 балл - 70%
15	Словообразование языковых единиц в тексте	1	1	1	1	1	1 балл - 100%	1 балл - 43%
16	Морфологическая характеристика слов из текста	1	1	1	1	1	1 балл - 100%	1 балл - 78%
17	Пунктуационный анализ предложений текста	0	1	0	1	1	1 балл - 60%	1 балл - 64%
18	Лексическая синонимия / или грамматическая синонимия предложений текста	1	1	1	1	1	1 балл - 100%	1 балл - 76%

Анализ выполнения заданий**Округ:** Центральный**Предмет:** РУССКИЙ ЯЗЫК**ОО:** Православная Свято-Петровская школа**Дата тестирования:** 25.09.2013**Класс:** 7А**Вариант:** 4604

Номер задания	Проверяемое знание/умение	Результаты выполнения задания					
		номер учащегося по списку класса				Класс	Вся выборка (город)
		11	12	16	20		
1	Количественное соотношение звуков и букв в слове	1	1	1	1	1 балл - 100%	1 балл - 83%
2	Лексическая сочетаемость	0	0	0	0	1 балл - 0%	1 балл - 41%
3	Правописание слов с безударными гласными в корне, проверяемыми и не проверяемыми ударением	0	1	1	1	1 балл - 75%	1 балл - 48%
4	О и Е(Ё) после шипящих и Ц в разных морфемах	1	1	1	1	1 балл - 100%	1 балл - 88%
5	Правописание слов с орфограммами в приставках и после приставок	1	1	1	1	1 балл - 100%	1 балл - 69%
6	Н/НН в суффиксах отымённых прилагательных и существительных	1	1	0	1	1 балл - 75%	1 балл - 65%
7	Гласные в личных окончаниях глагола	1	1	0	1	1 балл - 75%	1 балл - 84%
8	Слитное и раздельное написание НЕ с различными частями речи	1	1	0	1	1 балл - 75%	1 балл - 75%
9	Пунктуация в простых и сложных предложениях с союзом И	1	1	1	1	1 балл - 100%	1 балл - 64%
10	Смысловая связь между предложениями текста	1	1	1	1	1 балл - 100%	1 балл - 78%
11	Определение темы и/или основной мысли текста	0	1	1	1	1 балл - 75%	1 балл - 52%
12	Характеристика текста (по стилю, типу речи, способу и средствам связи, средствам речевой выразительности)	0	0	0	0	1 балл - 0%	1 балл - 16%
13	Толкование значения словосочетания или лексического значения слова из текста	1	1	1	1	1 балл - 100%	1 балл - 60%
14	Грамматический анализ предложений и словосочетаний в тексте	0	1	0	1	1 балл - 50%	1 балл - 47%
15	Словообразование языковых единиц в тексте	0	1	0	1	1 балл - 50%	1 балл - 34%
16	Морфологическая характеристика слов из текста	1	1	1	1	1 балл - 100%	1 балл - 54%
17	Пунктуационный анализ предложений текста	0	1	1	1	1 балл - 75%	1 балл - 67%
18	Лексическая синонимия / или грамматическая синонимия предложений текста	1	1	1	1	1 балл - 100%	1 балл - 66%

Анализ выполнения заданий**Округ:** Центральный**Предмет:** МАТЕМАТИКА**ОО:** Православная Свято-Петровская школа**Дата тестирования:** 25.09.2013**Класс:** 7Б**Вариант:** 4601

Номер задания	Проверяемое знание/умение	Результаты выполнения задания					
		номер учащегося по списку класса				Класс	Вся выборка (город)
		2	4	5	21		
1	Арифметические действия с положительными и отрицательными числами	0	1	1	1	1 балл - 75%	1 балл - 73%
2	Совместные действия с десятичными и обыкновенными дробями	1	1	1	0	1 балл - 75%	1 балл - 79%
3	Декартовы координаты на плоскости: координаты точки.	1	1	0	0	1 балл - 50%	1 балл - 73%
4	Нахождение числа по его дроби	1	1	1	1	1 балл - 100%	1 балл - 76%
5	Нахождение числа процентов одного числа от другого	1	0	1	1	1 балл - 75%	1 балл - 54%
6	Решение комбинированных задач на проценты	1	1	1	1	1 балл - 100%	1 балл - 57%
7	Нахождение значения выражения, содержащего десятичные дроби	1	0	0	0	1 балл - 25%	1 балл - 67%
8	Числовые подстановки в буквенные выражения	1	0	1	1	1 балл - 75%	1 балл - 60%
9	Решение линейных уравнений	0	0	0	0	1 балл - 0%	1 балл - 47%
10	Решение задач арифметическим способом (дроби)	1	1	0	0	1 балл - 50%	1 балл - 52%
11	Задачи на пропорциональное деление	1	1	1	1	1 балл - 100%	1 балл - 43%
12	Прямоугольник. Периметр и площадь прямоугольника	1	1	1	1	1 балл - 100%	1 балл - 64%

Анализ выполнения заданий**Округ:** Центральный**Предмет:** МАТЕМАТИКА**ОО:** Православная Свято-Петровская школа**Дата тестирования:** 25.09.2013**Класс:** 7Б**Вариант:** 4602

Номер задания	Проверяемое знание/умение	Результаты выполнения задания					
		номер учащегося по списку класса				Класс	Вся выборка (город)
		9	13	14	15		
1	Арифметические действия с положительными и отрицательными числами	1	1	1	1	1 балл - 100%	1 балл - 69%
2	Совместные действия с десятичными и обыкновенными дробями	1	0	1	1	1 балл - 75%	1 балл - 80%
3	Декартовы координаты на плоскости: координаты точки.	1	0	1	1	1 балл - 75%	1 балл - 84%
4	Нахождение дроби от числа	1	1	1	1	1 балл - 100%	1 балл - 80%
5	Нахождение числа по его проценту	1	1	1	1	1 балл - 100%	1 балл - 80%
6	Решение комбинированных задач на проценты	0	1	1	1	1 балл - 75%	1 балл - 58%
7	Нахождение значения выражения, содержащего десятичные дроби	1	0	0	0	1 балл - 25%	1 балл - 61%
8	Числовые подстановки в буквенные выражения	1	0	0	0	1 балл - 25%	1 балл - 42%
9	Решение линейных уравнений	0	0	1	0	1 балл - 25%	1 балл - 45%
10	Решение задач арифметическим способом (дроби)	0	1	0	0	1 балл - 25%	1 балл - 38%
11	Среднее арифметическое	1	1	0	0	1 балл - 50%	1 балл - 36%
12	Квадрат. Периметр и площадь квадрата	1	0	1	0	1 балл - 50%	1 балл - 42%

Анализ выполнения заданий**Округ:** Центральный**Предмет:** МАТЕМАТИКА**ОО:** Православная Свято-Петровская школа**Дата тестирования:** 25.09.2013**Класс:** 7Б**Вариант:** 4603

Номер задания	Проверяемое знание/умение	Результаты выполнения задания						
		номер учащегося по списку класса					Класс	Вся выборка (город)
		3	6	11	12	16		
1	Арифметические действия с положительными и отрицательными числами	0	0	0	1	0	1 балл - 20%	1 балл - 74%
2	Совместные действия с десятичными и обыкновенными дробями	0	0	1	1	1	1 балл - 60%	1 балл - 73%
3	Декартовы координаты на плоскости: координаты точки.	1	1	1	0	1	1 балл - 80%	1 балл - 89%
4	Нахождение числа по его дроби	1	1	1	0	1	1 балл - 80%	1 балл - 83%
5	Нахождение числа процентов одного числа от другого	0	1	0	0	1	1 балл - 40%	1 балл - 73%
6	Решение комбинированных задач на проценты	0	0	1	1	1	1 балл - 60%	1 балл - 59%
7	Нахождение значения выражения, содержащего десятичные дроби	0	0	0	0	0	1 балл - 0%	1 балл - 66%
8	Числовые подстановки в буквенные выражения	0	0	1	1	1	1 балл - 60%	1 балл - 58%
9	Решение линейных уравнений	0	0	0	0	0	1 балл - 0%	1 балл - 45%
10	Решение задач арифметическим способом (дроби)	0	0	1	1	0	1 балл - 40%	1 балл - 56%
11	Задачи на пропорциональное деление	0	1	1	0	1	1 балл - 60%	1 балл - 43%
12	Прямоугольник. Периметр и площадь прямоугольника	1	1	1	1	0	1 балл - 80%	1 балл - 65%

Анализ выполнения заданий**Округ:** Центральный**Предмет:** МАТЕМАТИКА**ОО:** Православная Свято-Петровская школа**Дата тестирования:** 25.09.2013**Класс:** 7Б**Вариант:** 4604

Номер задания	Проверяемое знание/умение	Результаты выполнения задания					
		номер учащегося по списку класса				Класс	Вся выборка (город)
		1	7	10	19		
1	Арифметические действия с положительными и отрицательными числами	1	1	0	0	1 балл - 50%	1 балл - 76%
2	Совместные действия с десятичными и обыкновенными дробями	0	0	0	1	1 балл - 25%	1 балл - 73%
3	Декартовы координаты на плоскости: координаты точки.	0	1	0	0	1 балл - 25%	1 балл - 85%
4	Нахождение дроби от числа	1	1	1	1	1 балл - 100%	1 балл - 83%
5	Нахождение числа по его проценту	1	1	0	0	1 балл - 50%	1 балл - 76%
6	Решение комбинированных задач на проценты	1	0	1	1	1 балл - 75%	1 балл - 59%
7	Нахождение значения выражения, содержащего десятичные дроби	1	0	0	1	1 балл - 50%	1 балл - 69%
8	Числовые подстановки в буквенные выражения	0	0	0	0	1 балл - 0%	1 балл - 42%
9	Решение линейных уравнений	0	0	0	0	1 балл - 0%	1 балл - 43%
10	Решение задач арифметическим способом (дроби)	0	0	1	0	1 балл - 25%	1 балл - 42%
11	Среднее арифметическое	0	0	0	1	1 балл - 25%	1 балл - 37%
12	Квадрат. Периметр и площадь квадрата	0	0	1	0	1 балл - 25%	1 балл - 44%

Структура знаний учащихся

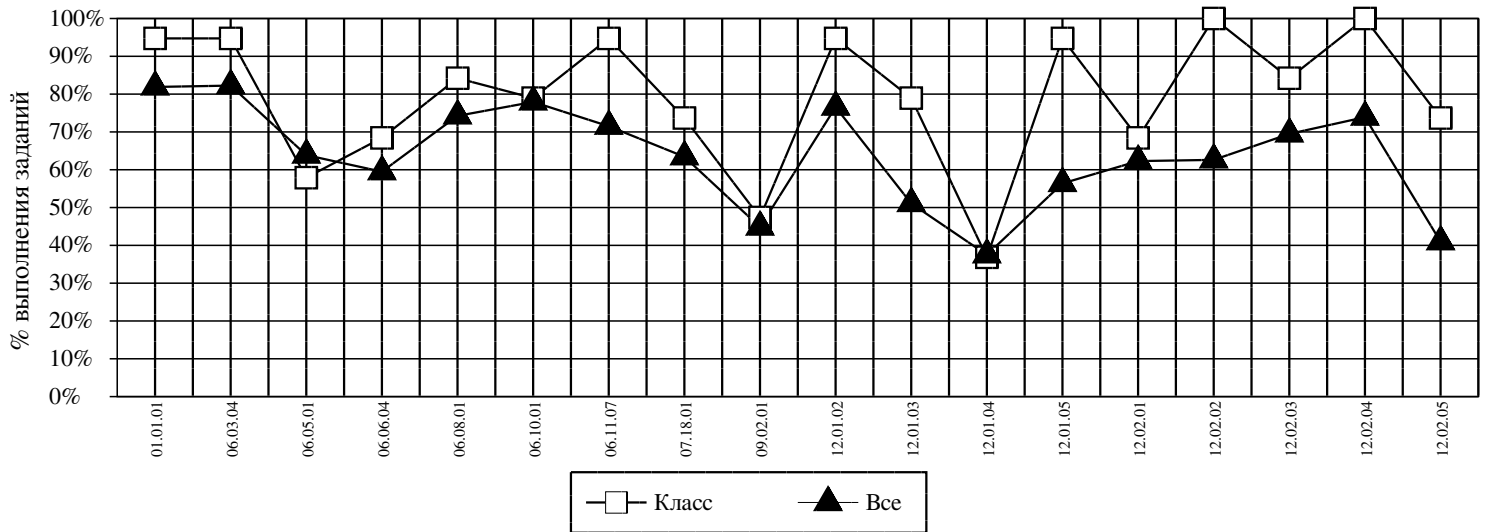
Округ: Центральный

Предмет: РУССКИЙ ЯЗЫК

ОО: Православная Свято-Петровская школа

Дата тестирования: 25.09.2013

Класс: 7А



<i>Код</i>	<i>КЭС</i>	<i>Класс (%)</i>	<i>Все (%)</i>
01.01.01	КОЛИЧЕСТВЕННОЕ СООТНОШЕНИЕ ЗВУКОВ И БУКВ В СЛОВЕ	95	82
06.03.04	О И Е(Ё) ПОСЛЕ ШИПЯЩИХ И Ц В РАЗНЫХ МОРФЕМАХ	95	82
06.05.01	ПРАВОПИСАНИЕ СЛОВ С БЕЗУДАРНЫМИ ГЛАСНЫМИ В КОРНЕ, ПРОВЕРЯЕМЫМИ И НЕ ПРОВЕРЯЕМЫМИ УДАРЕНИЕМ	58	64
06.06.04	ПРАВОПИСАНИЕ СЛОВ С ОРФОГРАММАМИ В ПРИСТАВКАХ И ПОСЛЕ ПРИСТАВОК	68	59
06.08.01	Н/НН В СУФФИКСАХ ОТЫМЁННЫХ ПРИЛАГАТЕЛЬНЫХ И СУЩЕСТВИТЕЛЬНЫХ	84	74
06.10.01	ГЛАСНЫЕ В ЛИЧНЫХ ОКОНЧАНИЯХ ГЛАГОЛА	79	78
06.11.07	СЛИТНОЕ И РАЗДЕЛЬНОЕ НАПИСАНИЕ НЕ С РАЗЛИЧНЫМИ ЧАСТЯМИ РЕЧИ	95	72
07.18.01	ПУНКТУАЦИЯ В ПРОСТЫХ И СЛОЖНЫХ ПРЕДЛОЖЕНИЯХ С СОЮЗОМ И	74	63
09.02.01	ЛЕКСИЧЕСКАЯ СОЧЕТАЕМОСТЬ	47	45
12.01.02	СМЫСЛОВАЯ СВЯЗЬ МЕЖДУ ПРЕДЛОЖЕНИЯМИ ТЕКСТА	95	77
12.01.03	ОПРЕДЕЛЕНИЕ ТЕМЫ И/ИЛИ ОСНОВНОЙ МЫСЛИ ТЕКСТА	79	51
12.01.04	ХАРАКТЕРИСТИКА ТЕКСТА (ПО СТИЛЮ, ТИПУ РЕЧИ, СПОСОБУ И СРЕДСТВАМ СВЯЗИ, СРЕДСТВАМ РЕЧЕВОЙ ВЫРАЗИТЕЛЬНОСТИ)	37	38
12.01.05	ТОЛКОВАНИЕ ЗНАЧЕНИЯ СЛОВСОЧЕТАНИЯ ИЛИ ЛЕКСИЧЕСКОГО ЗНАЧЕНИЯ СЛОВА ИЗ ТЕКСТА	95	56
12.02.01	ГРАММАТИЧЕСКИЙ АНАЛИЗ ПРЕДЛОЖЕНИЙ И СЛОВСОЧЕТАНИЙ В ТЕКСТЕ	68	62
12.02.02	МОРФОЛОГИЧЕСКАЯ ХАРАКТЕРИСТИКА СЛОВ ИЗ ТЕКСТА	100	63
12.02.03	ПУНКТУАЦИОННЫЙ АНАЛИЗ ПРЕДЛОЖЕНИЙ ТЕКСТА	84	69
12.02.04	ЛЕКСИЧЕСКАЯ СИНОНИМИЯ / ИЛИ ГРАММАТИЧЕСКАЯ СИНОНИМИЯ ПРЕДЛОЖЕНИЙ ТЕКСТА	100	74
12.02.05	СЛОВООБРАЗОВАНИЕ ЯЗЫКОВЫХ ЕДИНИЦ В ТЕКСТЕ	74	41

Средний % выполнения теста: 79% 64%

Структура знаний учащихся

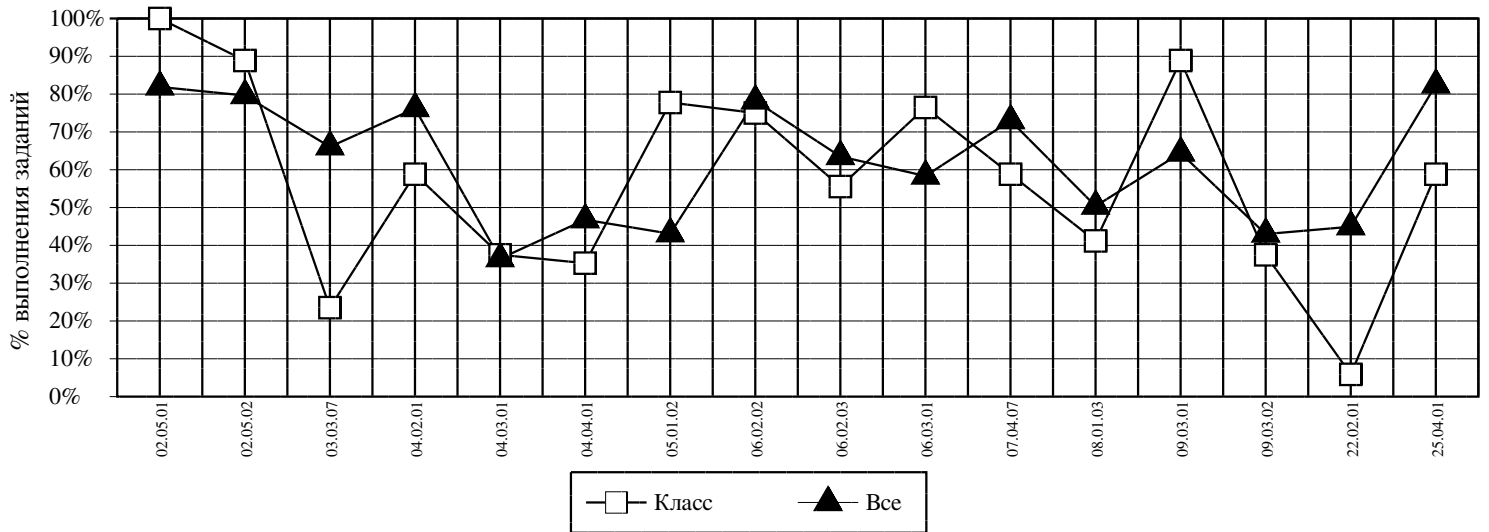
Округ: Центральный

Предмет: МАТЕМАТИКА

ОО: Православная Свято-Петровская школа

Дата тестирования: 25.09.2013

Класс: 7Б



<i>Код</i>	<i>КЭС</i>	<i>Класс (%)</i>	<i>Все (%)</i>
02.05.01	НАХОЖДЕНИЕ ДРОБИ ОТ ЧИСЛА	100	82
02.05.02	НАХОЖДЕНИЕ ЧИСЛА ПО ЕГО ДРОБИ	89	80
03.03.07	НАХОЖДЕНИЕ ЗНАЧЕНИЯ ВЫРАЖЕНИЯ, СОДЕРЖАЩЕГО ДЕСЯТИЧНЫЕ ДРОБИ	24	66
04.02.01	СОВМЕСТНЫЕ ДЕЙСТВИЯ С ДЕСЯТИЧНЫМИ И ОБЫКНОВЕННЫМИ ДРОБЯМИ	59	76
04.03.01	СРЕДНЕЕ АРИФМЕТИЧЕСКОЕ	38	36
04.04.01	РЕШЕНИЕ ЗАДАЧ АРИФМЕТИЧЕСКИМ СПОСОБОМ (ДРОБИ)	35	47
05.01.02	ЗАДАЧИ НА ПРОПОРЦИОНАЛЬНОЕ ДЕЛЕНИЕ	78	43
06.02.02	НАХОЖДЕНИЕ ЧИСЛА ПО ЕГО ПРОЦЕНТУ	75	78
06.02.03	НАХОЖДЕНИЕ ЧИСЛА ПРОЦЕНТОВ ОДНОГО ЧИСЛА ОТ ДРУГОГО	56	64
06.03.01	РЕШЕНИЕ КОМБИНИРОВАННЫХ ЗАДАЧ НА ПРОЦЕНТЫ	76	58
07.04.07	АРИФМЕТИЧЕСКИЕ ДЕЙСТВИЯ С ПОЛОЖИТЕЛЬНЫМИ И ОТРИЦАТЕЛЬНЫМИ ЧИСЛАМИ	59	73
08.01.03	ЧИСЛОВЫЕ ПОДСТАНОВКИ В БУКВЕННЫЕ ВЫРАЖЕНИЯ	41	50
09.03.01	ПРЯМОУГОЛЬНИК. ПЕРИМЕТР И ПЛОЩАДЬ ПРЯМОУГОЛЬНИКА	89	64
09.03.02	КВАДРАТ. ПЕРИМЕТР И ПЛОЩАДЬ КВАДРАТА	38	43
22.02.01	РЕШЕНИЕ ЛИНЕЙНЫХ УРАВНЕНИЙ	6	45
25.04.01	ДЕКАРТОВЫ КООРДИНАТЫ НА ПЛОСКОСТИ: КООРДИНАТЫ ТОЧКИ.	59	82

Средний % выполнения теста: 53% 62%