

**МОСКОВСКИЙ ЦЕНТР КАЧЕСТВА ОБРАЗОВАНИЯ**

**Результаты диагностики метапредметных умений**

Негосударственное образовательное учреждение средняя общеобразовательная школа "Православная Свято-Петровская Школа"

Дата: **19.03.2014**

Предмет: **МПУ**

Округ: **Центральный**

ОО: **Православная  
Свято-Петровская школа**

Класс: **6А**

Фамилия, имя	№ уч.	Шк. успеv.	Вариант	Задание																				ТБ	% выполнения заданий			% выполнения заданий по блокам универсальных учебных действий				Уровень овладения УУД	Рейтинг				
				1	2	3	4	5	6	7	8	9	C1	10	11	12	C2	13	14	15	16	17	18		C3	19	C4	Всех	Уровень 1	Уровень 2	Уровень 3			I	II	III	IV
	1		4001	2-	1-	2+	0	3+	2-	1	2+	1+	2	4-	1	0	1	1	1	3-	2-	0	0	2	0	1	14	54%	33%	63%	83%	45%	50%	71%	50%	Средний	5
	2		4004	3+	3+	2+	0	3+	2-	0	2+	4+	2	1-	0	1	N	1	1	3+	4-	0	1	N	0	N	13	50%	67%	38%	33%	36%	0%	71%	67%	Средний	6
	3		4003	2+	3+	1-	0	3-	4+	0	4+	3+	N	4-	1	1	0	1	1	2+	2+	1	1	2	1	1	17	65%	75%	63%	50%	91%	50%	43%	50%	Высокий	3
	4		4001	4-	3+	4-	1	4-	4-	0	4-	3-	1	N-	N	N	N	1	1	1+	4+	1	1	2	0	2	13	50%	42%	38%	83%	91%	0%	29%	17%	Средний	6
	5		4002	3+	1+	4+	0	4+	2-	N	1+	1-	0	4-	0	1	1	1	0	3+	3+	0	1	1	1	2	15	58%	75%	38%	50%	73%	0%	43%	67%	Средний	4
	6		4001	3+	2-	2+	0	3+	1+	1	2+	1+	2	4-	0	0	1	1	1	3-	4+	1	0	2	1	1	18	69%	67%	63%	83%	73%	0%	71%	83%	Высокий	2
	7		4001	3+	1-	2+	0	3+	1+	1	2+	2-	2	2+	1	0	1	1	1	1+	4+	1	1	2	0	N	19	73%	83%	63%	67%	73%	100%	57%	83%	Высокий	1
	8		4002	3+	4-	4+	0	4+	4+	1	1+	1-	N	1-	0	0	N	1	1	1-	4-	0	0	2	0	0	10	38%	50%	25%	33%	36%	0%	14%	83%	Средний	9
	9		4001	3+	2-	2+	0	3+	4-	1	2+	1+	2	4-	0	1	1	1	0	1+	4+	1	1	N	1	1	17	65%	75%	63%	50%	64%	0%	86%	67%	Высокий	3
	10		4004	2-	3+	2+	0	2-	1+	0	3-	3-	0	1-	0	0	0	0	0	2-	4-	0	0	N	0	N	3	12%	25%	0%	0%	0%	0%	0%	50%	Низкий	12
	11		4003	2+	3+	1-	0	3-	4+	1	4+	3+	N	4-	0	0	N	1	1	2+	1-	0	0	N	1	N	10	38%	50%	50%	0%	36%	0%	29%	67%	Средний	9
	12		4004	3+	2-	2+	0	3+	3-	0	2+	3-	2	4+	0	0	0	0	1	3+	3+	0	0	2	0	0	12	46%	58%	13%	67%	45%	50%	43%	50%	Средний	7
	14		4004	3+	3+	2+	0	3+	1+	0	1-	1-	N	4+	0	1	N	1	1	3+	4-	0	1	N	0	0	11	42%	75%	25%	0%	36%	50%	14%	83%	Средний	8
	15		4002	2-	4-	3-	0	2-	4+	0	2-	2-	N	3-	0	0	N	1	0	3+	4-	0	1	1	0	N	5	19%	25%	13%	17%	36%	0%	0%	17%	Низкий	11
	16		4003	2+	3+	4+	1	4+	1-	0	4+	3+	N	2+	0	N	N	0	1	2+	2+	0	1	2	1	N	15	58%	67%	63%	33%	64%	50%	43%	67%	Средний	4
	17		4002	3+	4-	4+	1	4+	2-	1	1+	3+	2	4-	0	1	1	1	1	3+	2-	0	0	2	1	0	17	65%	58%	75%	67%	55%	0%	100%	67%	Высокий	3
	19		4003	2+	2-	4+	1	3-	4+	0	4+	3+	2	4-	1	0	1	1	1	2+	2+	0	0	2	1	1	18	69%	58%	75%	83%	73%	50%	86%	50%	Высокий	2
	20		4003	2+	3+	1-	0	4+	4+	0	4+	3+	1	4-	1	0	0	0	1	2+	2+	1	1	2	1	1	17	65%	67%	63%	67%	82%	50%	43%	67%	Высокий	3
	22		4004	3+	3+	2+	0	1-	1+	0	2+	1-	1	4+	0	0	N	1	0	1-	3+	0	N	N	0	N	9	35%	67%	0%	17%	18%	50%	29%	67%	Средний	10
<b>Число учащихся: 19</b>				<b>Среднее по классу:</b>																				<b>13,3</b>	<b>51%</b>	<b>59%</b>	<b>43%</b>	<b>46%</b>	<b>54%</b>	<b>26%</b>	<b>46%</b>	<b>61%</b>					

**Блоки универсальных учебных действий**

- I - Логические действия
- II - Знаково-символические действия
- III - Решение проблем
- IV - Работа с информацией и текстом

**Результаты класса**

Уровень	Кол-во уч-ся	%
Высокий (17-26 балла)	7	37
Средний (8-16 баллов)	10	53
Низкий (0-7 баллов)	2	11

**МОСКОВСКИЙ ЦЕНТР КАЧЕСТВА ОБРАЗОВАНИЯ**

**Результаты диагностики метапредметных умений**

Негосударственное образовательное учреждение средняя общеобразовательная школа "Православная Свято-Петровская Школа"

Дата: **19.03.2014**

Предмет: **МПУ**

Округ: **Центральный**

ОО: **Православная  
Свято-Петровская школа**

Класс: **6Б**

Фамилия, имя	№ уч.	Шк. успеv.	Вариант	Задание																				ТБ	% выполнения заданий			% выполнения заданий по блокам универсальных учебных действий				Уровень овладения УУД	Рейтинг				
				1	2	3	4	5	6	7	8	9	C1	10	11	12	C2	13	14	15	16	17	18		C3	19	C4	Всех	Уровень 1	Уровень 2	Уровень 3			I	II	III	IV
	2		4001	3+	4-	1-	1	3+	2-	0	4-	1+	0	4-	1	0	N	1	0	1+	4+	1	0	N	0	N	9	35%	50%	38%	0%	36%	50%	29%	33%	Средний	7
	4		4003	2+	3+	2-	1	2-	4+	0	4+	2-	1	4-	0	0	0	1	0	2+	3-	0	0	2	1	1	12	46%	50%	25%	67%	55%	0%	43%	50%	Средний	6
	5		4004	3+	3+	2+	0	3+	1+	0	3-	4+	1	1-	0	N	N	N	N	2-	4-	0	0	2	N	0	9	35%	42%	13%	50%	18%	0%	29%	83%	Средний	7
	6		4002	3+	4-	3-	0	3-	4+	N	1+	3+	N	2+	0	0	0	1	1	3+	3+	0	1	2	1	2	15	58%	58%	50%	67%	91%	50%	29%	33%	Средний	5
	7		4002	3+	1+	N-	1	4+	4+	0	1+	3+	2	2+	0	1	1	1	1	3+	3+	0	0	N	0	0	16	62%	83%	50%	33%	36%	50%	100%	67%	Средний	4
	8		4001	3+	2-	2+	0	3+	4-	0	2+	2-	1	4-	0	0	0	0	2-	1-	1	0	1	0	0	7	27%	42%	0%	33%	18%	0%	29%	50%	Низкий	9	
	9		4003	2+	2-	4+	1	3-	4+	1	1-	3+	2	2+	0	1	1	1	0	2+	2+	0	1	2	1	2	20	77%	67%	75%	100%	82%	50%	86%	67%	Высокий	2
	10		4001	3+	1-	4-	0	3+	2-	1	R-	1+	N	4-	1	N	N	N	N	1+	4+	0	0	N	1	N	8	31%	33%	50%	0%	27%	50%	14%	50%	Средний	8
	11		4001	3+	3+	2+	0	1-	1+	1	2+	1+	1	2+	1	1	1	1	1	1+	4+	1	0	2	1	1	21	81%	92%	75%	67%	82%	100%	71%	83%	Высокий	1
	13		4003	2+	4-	1-	0	2-	4+	0	4+	3+	1	R-	N	N	N	0	1	2+	4-	0	0	0	1	0	8	31%	33%	38%	17%	27%	0%	43%	33%	Средний	8
	14		4002	3+	4-	4+	1	3-	4+	1	1+	1-	0	2+	0	0	0	1	1	3+	3+	0	0	1	0	0	12	46%	67%	38%	17%	45%	50%	29%	67%	Средний	6
	16		4004	3+	1-	2+	0	3+	4-	0	2+	4+	N	1-	0	0	N	1	0	3+	3+	0	0	0	0	N	8	31%	58%	13%	0%	27%	0%	29%	50%	Средний	8
	18		4002	3+	3-	4+	0	4+	4+	1	4-	1-	0	R-	0	N	0	1	0	4-	3+	0	0	N	0	N	7	27%	50%	13%	0%	18%	0%	0%	83%	Низкий	9
	20		4004	3+	3+	2+	N	1-	2-	0	2+	2-	1	1-	N	0	N	1	0	3+	1-	0	0	N	0	0	7	27%	50%	0%	17%	18%	0%	29%	50%	Низкий	9
	22		4004	3+	3+	2+	0	3+	1+	0	2+	4+	2	4+	0	0	N	1	1	3+	3+	N	N	2	0	2	18	69%	83%	25%	100%	73%	50%	57%	83%	Высокий	3
<b>Число учащихся: 15</b>																				<b>Среднее по классу:</b>	<b>11,8</b>	<b>45%</b>	<b>57%</b>	<b>33%</b>	<b>38%</b>	<b>44%</b>	<b>30%</b>	<b>41%</b>	<b>59%</b>								

**Блоки универсальных учебных действий**

- I - Логические действия
- II - Знаково-символические действия
- III - Решение проблем
- IV - Работа с информацией и текстом

**Результаты класса**

Уровень	Кол-во уч-ся	%
Высокий (17-26 баллов)	3	20
Средний (8-16 баллов)	9	60
Низкий (0-7 баллов)	3	20

## Анализ выполнения заданий

Округ: ЦентральныйПредмет: МПУОО: Православная Свято-Петровская школаДата тестирования: 19.03.2014Класс: 6АВариант: 4001

Номер задания	Уровень	Проверяемое универсальное учебное действие (УУД)	Результаты выполнения заданий						
			номер учащегося по списку класса					Класс	Вся выборка (город)
			1	4	6	7	9		
1	1	Ориентироваться в содержании текста, отвечать на вопросы, используя явно заданную в тексте информацию.	0	0	1	1	1	1 балл - 60%	1 балл - 83%
2	1	Ориентироваться в содержании текста, отвечать на вопросы, используя явно заданную в тексте информацию.	0	1	0	0	0	1 балл - 20%	1 балл - 52%
3	1	Ориентироваться в содержании текста, отвечать на вопросы, используя явно заданную в тексте информацию.	1	0	1	1	1	1 балл - 80%	1 балл - 69%
4	2	Владеть рядом общих приемов решения задач (проблем)	0	1	0	0	0	1 балл - 20%	1 балл - 22%
5	1	Осуществлять поиск информации	1	0	1	1	1	1 балл - 80%	1 балл - 55%
6	1	Оценивать достоверность предложенной информации, строить оценочные суждения на основе текста	0	0	1	1	0	1 балл - 40%	1 балл - 52%
7	2	Интерпретировать информацию, отвечать на вопросы, используя неявно заданную информацию	1	0	1	1	1	1 балл - 80%	1 балл - 57%
8	1	Проводить исследования (наблюдения, опыты и измерения)	1	0	1	1	1	1 балл - 80%	1 балл - 59%
9	2	Проводить исследования (наблюдения, опыты и измерения)	1	0	1	0	1	1 балл - 60%	1 балл - 52%
С1	3	Проводить исследования (наблюдения, опыты и измерения)	2	1	2	2	2	2 балла - 80% 1 балл - 20%	2 балла - 50% 1 балл - 32%
10	1	Преобразовывать модели из одной знаковой системы в другую (таблицы, схемы, графики, диаграммы, рисунки и др.)	0	0	0	1	0	1 балл - 20%	1 балл - 33%
11	2	Преобразовывать модели из одной знаковой системы в другую (таблицы, схемы, графики, диаграммы, рисунки и др.)	1	0	0	1	0	1 балл - 40%	1 балл - 47%
12	1	Владеть рядом общих приемов решения задач (проблем)	0	0	0	0	1	1 балл - 20%	1 балл - 14%
С2	2	Владеть рядом общих приемов решения задач (проблем)	1	0	1	1	1	1 балл - 80%	1 балл - 27%
13	1	Выявлять черты сходства и различия, осуществлять сравнение	1	1	1	1	1	1 балл - 100%	1 балл - 80%
14	2	Выявлять черты сходства и различия, осуществлять сравнение	1	1	1	1	0	1 балл - 80%	1 балл - 59%
15	1	Устанавливать аналогии, строить логические рассуждения, умозаключения, делать выводы	0	1	0	1	1	1 балл - 60%	1 балл - 71%
16	1	Устанавливать аналогии, строить логические рассуждения, умозаключения, делать выводы	0	1	1	1	1	1 балл - 80%	1 балл - 46%
17	1	Проводить группировку, сериацию, классификацию, выделять главное	0	1	1	1	1	1 балл - 80%	1 балл - 66%
18	2	Проводить группировку, сериацию, классификацию, выделять главное	0	1	0	1	1	1 балл - 60%	1 балл - 23%
С3	3	Выявлять черты сходства и различия,	2	2	2	2	0	2 балла - 80%	2 балла - 37%

		осуществлять сравнение						1 балл - 0%	1 балл - 19%
19	2	Выявлять черты сходства и различия, осуществлять сравнение	0	0	1	0	1	1 балл - 40%	1 балл - 35%
С4	3	Проводить группировку, сериацию, классификацию, выделять главное	1	2	1	0	1	2 балла - 20% 1 балл - 60%	2 балла - 9% 1 балл - 24%

## Анализ выполнения заданий

Округ: ЦентральныйПредмет: МПУОО: Православная Свято-Петровская школаДата тестирования: 19.03.2014Класс: 6АВариант: 4002

Номер задания	Уровень	Проверяемое универсальное учебное действие (УУД)	Результаты выполнения заданий					
			номер учащегося по списку класса				Класс	Вся выборка (город)
			5	8	15	17		
1	1	Ориентироваться в содержании текста, отвечать на вопросы, используя явно заданную в тексте информацию.	1	1	0	1	1 балл - 75%	1 балл - 73%
2	1	Ориентироваться в содержании текста, отвечать на вопросы, используя явно заданную в тексте информацию.	1	0	0	0	1 балл - 25%	1 балл - 21%
3	1	Ориентироваться в содержании текста, отвечать на вопросы, используя явно заданную в тексте информацию.	1	1	0	1	1 балл - 75%	1 балл - 54%
4	2	Владеть рядом общих приемов решения задач (проблем)	0	0	0	1	1 балл - 25%	1 балл - 63%
5	1	Осуществлять поиск информации	1	1	0	1	1 балл - 75%	1 балл - 53%
6	1	Оценивать достоверность предложенной информации, строить оценочные суждения на основе текста	0	1	1	0	1 балл - 50%	1 балл - 80%
7	2	Интерпретировать информацию, отвечать на вопросы, используя неявно заданную информацию	0	1	0	1	1 балл - 50%	1 балл - 24%
8	1	Проводить исследования (наблюдения, опыты и измерения)	1	1	0	1	1 балл - 75%	1 балл - 80%
9	2	Проводить исследования (наблюдения, опыты и измерения)	0	0	0	1	1 балл - 25%	1 балл - 31%
С1	3	Проводить исследования (наблюдения, опыты и измерения)	0	0	0	2	2 балла - 25% 1 балл - 0%	2 балла - 20% 1 балл - 29%
10	1	Преобразовывать модели из одной знаковой системы в другую (таблицы, схемы, графики, диаграммы, рисунки и др.)	0	0	0	0	1 балл - 0%	1 балл - 34%
11	2	Преобразовывать модели из одной знаковой системы в другую (таблицы, схемы, графики, диаграммы, рисунки и др.)	0	0	0	0	1 балл - 0%	1 балл - 10%
12	1	Владеть рядом общих приемов решения задач (проблем)	1	0	0	1	1 балл - 50%	1 балл - 29%
С2	2	Владеть рядом общих приемов решения задач (проблем)	1	0	0	1	1 балл - 50%	1 балл - 25%
13	1	Выявлять черты сходства и различия, осуществлять сравнение	1	1	1	1	1 балл - 100%	1 балл - 88%
14	2	Выявлять черты сходства и различия, осуществлять сравнение	0	1	0	1	1 балл - 50%	1 балл - 74%
15	1	Устанавливать аналогии, строить логические рассуждения, умозаключения, делать выводы	1	0	1	1	1 балл - 75%	1 балл - 94%
16	1	Устанавливать аналогии, строить логические рассуждения, умозаключения, делать выводы	1	0	0	0	1 балл - 25%	1 балл - 65%
17	1	Проводить группировку, сериацию, классификацию, выделять главное	0	0	0	0	1 балл - 0%	1 балл - 18%
18	2	Проводить группировку, сериацию, классификацию, выделять главное	1	0	1	0	1 балл - 50%	1 балл - 49%
С3	3	Выявлять черты сходства и различия,	1	2	1	2	2 балла - 50%	2 балла - 18%

		осуществлять сравнение					1 балл - 50%	1 балл - 29%
19	2	Выявлять черты сходства и различия, осуществлять сравнение	1	0	0	1	1 балл - 50%	1 балл - 37%
С4	3	Проводить группировку, сериацию, классификацию, выделять главное	2	0	0	0	2 балла - 25% 1 балл - 0%	2 балла - 12% 1 балл - 25%

## Анализ выполнения заданий

Округ: ЦентральныйПредмет: МПУОО: Православная Свято-Петровская школаДата тестирования: 19.03.2014Класс: 6АВариант: 4003

Номер задания	Уровень	Проверяемое универсальное учебное действие (УУД)	Результаты выполнения заданий						
			номер учащегося по списку класса					Класс	Вся выборка (город)
			3	11	16	19	20		
1	1	Ориентироваться в содержании текста, отвечать на вопросы, используя явно заданную в тексте информацию.	1	1	1	1	1	1 балл - 100%	1 балл - 88%
2	1	Ориентироваться в содержании текста, отвечать на вопросы, используя явно заданную в тексте информацию.	1	1	1	0	1	1 балл - 80%	1 балл - 63%
3	1	Ориентироваться в содержании текста, отвечать на вопросы, используя явно заданную в тексте информацию.	0	0	1	1	0	1 балл - 40%	1 балл - 39%
4	2	Владеть рядом общих приемов решения задач (проблем)	0	0	1	1	0	1 балл - 40%	1 балл - 58%
5	1	Осуществлять поиск информации	0	0	1	0	1	1 балл - 40%	1 балл - 51%
6	1	Оценивать достоверность предложенной информации, строить оценочные суждения на основе текста	1	1	0	1	1	1 балл - 80%	1 балл - 68%
7	2	Интерпретировать информацию, отвечать на вопросы, используя неявно заданную информацию	0	1	0	0	0	1 балл - 20%	1 балл - 11%
8	1	Проводить исследования (наблюдения, опыты и измерения)	1	1	1	1	1	1 балл - 100%	1 балл - 93%
9	2	Проводить исследования (наблюдения, опыты и измерения)	1	1	1	1	1	1 балл - 100%	1 балл - 88%
С1	3	Проводить исследования (наблюдения, опыты и измерения)	0	0	0	2	1	2 балла - 20% 1 балл - 20%	2 балла - 7% 1 балл - 69%
10	1	Преобразовывать модели из одной знаковой системы в другую (таблицы, схемы, графики, диаграммы, рисунки и др.)	0	0	1	0	0	1 балл - 20%	1 балл - 36%
11	2	Преобразовывать модели из одной знаковой системы в другую (таблицы, схемы, графики, диаграммы, рисунки и др.)	1	0	0	1	1	1 балл - 60%	1 балл - 48%
12	1	Владеть рядом общих приемов решения задач (проблем)	1	0	0	0	0	1 балл - 20%	1 балл - 21%
С2	2	Владеть рядом общих приемов решения задач (проблем)	0	0	0	1	0	1 балл - 20%	1 балл - 29%
13	1	Выявлять черты сходства и различия, осуществлять сравнение	1	1	0	1	0	1 балл - 60%	1 балл - 63%
14	2	Выявлять черты сходства и различия, осуществлять сравнение	1	1	1	1	1	1 балл - 100%	1 балл - 82%
15	1	Устанавливать аналогии, строить логические рассуждения, умозаключения, делать выводы	1	1	1	1	1	1 балл - 100%	1 балл - 85%
16	1	Устанавливать аналогии, строить логические рассуждения, умозаключения, делать выводы	1	0	1	1	1	1 балл - 80%	1 балл - 55%
17	1	Проводить группировку, сериацию, классификацию, выделять главное	1	0	0	0	1	1 балл - 40%	1 балл - 50%
18	2	Проводить группировку, сериацию, классификацию, выделять главное	1	0	1	0	1	1 балл - 60%	1 балл - 22%
С3	3	Выявлять черты сходства и различия,	2	0	2	2	2	2 балла - 80%	2 балла - 32%

		осуществлять сравнение						1 балл - 0%	1 балл - 28%
19	2	Выявлять черты сходства и различия, осуществлять сравнение	1	1	1	1	1	1 балл - 100%	1 балл - 62%
С4	3	Проводить группировку, сериацию, классификацию, выделять главное	1	0	0	1	1	2 балла - 0% 1 балл - 60%	2 балла - 13% 1 балл - 28%



## Анализ выполнения заданий

Округ: ЦентральныйПредмет: МПУОО: Православная Свято-Петровская школаДата тестирования: 19.03.2014Класс: 6АВариант: 4004

Номер задания	Уровень	Проверяемое универсальное учебное действие (УУД)	Результаты выполнения заданий						
			номер учащегося по списку класса					Класс	Вся выборка (город)
			2	10	12	14	22		
1	1	Ориентироваться в содержании текста, отвечать на вопросы, используя явно заданную в тексте информацию.	1	0	1	1	1	1 балл - 80%	1 балл - 98%
2	1	Ориентироваться в содержании текста, отвечать на вопросы, используя явно заданную в тексте информацию.	1	1	0	1	1	1 балл - 80%	1 балл - 82%
3	1	Ориентироваться в содержании текста, отвечать на вопросы, используя явно заданную в тексте информацию.	1	1	1	1	1	1 балл - 100%	1 балл - 86%
4	2	Владеть рядом общих приемов решения задач (проблем)	0	0	0	0	0	1 балл - 0%	1 балл - 25%
5	1	Осуществлять поиск информации	1	0	1	1	0	1 балл - 60%	1 балл - 76%
6	1	Оценивать достоверность предложенной информации, строить оценочные суждения на основе текста	0	1	0	1	1	1 балл - 60%	1 балл - 55%
7	2	Интерпретировать информацию, отвечать на вопросы, используя неявно заданную информацию	0	0	0	0	0	1 балл - 0%	1 балл - 19%
8	1	Проводить исследования (наблюдения, опыты и измерения)	1	0	1	0	1	1 балл - 60%	1 балл - 90%
9	2	Проводить исследования (наблюдения, опыты и измерения)	1	0	0	0	0	1 балл - 20%	1 балл - 66%
С1	3	Проводить исследования (наблюдения, опыты и измерения)	2	0	2	0	1	2 балла - 40% 1 балл - 20%	2 балла - 39% 1 балл - 42%
10	1	Преобразовывать модели из одной знаковой системы в другую (таблицы, схемы, графики, диаграммы, рисунки и др.)	0	0	1	1	1	1 балл - 60%	1 балл - 65%
11	2	Преобразовывать модели из одной знаковой системы в другую (таблицы, схемы, графики, диаграммы, рисунки и др.)	0	0	0	0	0	1 балл - 0%	1 балл - 15%
12	1	Владеть рядом общих приемов решения задач (проблем)	1	0	0	1	0	1 балл - 40%	1 балл - 20%
С2	2	Владеть рядом общих приемов решения задач (проблем)	0	0	0	0	0	1 балл - 0%	1 балл - 17%
13	1	Выявлять черты сходства и различия, осуществлять сравнение	1	0	0	1	1	1 балл - 60%	1 балл - 82%
14	2	Выявлять черты сходства и различия, осуществлять сравнение	1	0	1	1	0	1 балл - 60%	1 балл - 85%
15	1	Устанавливать аналогии, строить логические рассуждения, умозаключения, делать выводы	1	0	1	1	0	1 балл - 60%	1 балл - 88%
16	1	Устанавливать аналогии, строить логические рассуждения, умозаключения, делать выводы	0	0	1	0	1	1 балл - 40%	1 балл - 41%
17	1	Проводить группировку, сериацию, классификацию, выделять главное	0	0	0	0	0	1 балл - 0%	1 балл - 16%
18	2	Проводить группировку, сериацию, классификацию, выделять главное	1	0	0	1	0	1 балл - 40%	1 балл - 61%
С3	3	Выявлять черты сходства и различия,	0	0	2	0	0	2 балла - 20%	2 балла - 15%

		осуществлять сравнение						1 балл - 0%	1 балл - 28%
19	2	Выявлять черты сходства и различия, осуществлять сравнение	0	0	0	0	0	1 балл - 0%	1 балл - 21%
С4	3	Проводить группировку, сериацию, классификацию, выделять главное	0	0	0	0	0	2 балла - 0% 1 балл - 0%	2 балла - 15% 1 балл - 22%

## Анализ выполнения заданий

Округ: ЦентральныйПредмет: МПУОО: Православная Свято-Петровская школаДата тестирования: 19.03.2014Класс: 6БВариант: 4001

Номер задания	Уровень	Проверяемое универсальное учебное действие (УУД)	Результаты выполнения заданий					Класс	Вся выборка (город)
			номер учащегося по списку класса						
			2	8	10	11			
1	1	Ориентироваться в содержании текста, отвечать на вопросы, используя явно заданную в тексте информацию.	1	1	1	1	1 балл - 100%	1 балл - 83%	
2	1	Ориентироваться в содержании текста, отвечать на вопросы, используя явно заданную в тексте информацию.	0	0	0	1	1 балл - 25%	1 балл - 52%	
3	1	Ориентироваться в содержании текста, отвечать на вопросы, используя явно заданную в тексте информацию.	0	1	0	1	1 балл - 50%	1 балл - 69%	
4	2	Владеть рядом общих приемов решения задач (проблем)	1	0	0	0	1 балл - 25%	1 балл - 22%	
5	1	Осуществлять поиск информации	1	1	1	0	1 балл - 75%	1 балл - 55%	
6	1	Оценивать достоверность предложенной информации, строить оценочные суждения на основе текста	0	0	0	1	1 балл - 25%	1 балл - 52%	
7	2	Интерпретировать информацию, отвечать на вопросы, используя неявно заданную информацию	0	0	1	1	1 балл - 50%	1 балл - 57%	
8	1	Проводить исследования (наблюдения, опыты и измерения)	0	1	0	1	1 балл - 50%	1 балл - 59%	
9	2	Проводить исследования (наблюдения, опыты и измерения)	1	0	1	1	1 балл - 75%	1 балл - 52%	
C1	3	Проводить исследования (наблюдения, опыты и измерения)	0	1	0	1	2 балла - 0% 1 балл - 50%	2 балла - 50% 1 балл - 32%	
10	1	Преобразовывать модели из одной знаковой системы в другую (таблицы, схемы, графики, диаграммы, рисунки и др.)	0	0	0	1	1 балл - 25%	1 балл - 33%	
11	2	Преобразовывать модели из одной знаковой системы в другую (таблицы, схемы, графики, диаграммы, рисунки и др.)	1	0	1	1	1 балл - 75%	1 балл - 47%	
12	1	Владеть рядом общих приемов решения задач (проблем)	0	0	0	1	1 балл - 25%	1 балл - 14%	
C2	2	Владеть рядом общих приемов решения задач (проблем)	0	0	0	1	1 балл - 25%	1 балл - 27%	
13	1	Выявлять черты сходства и различия, осуществлять сравнение	1	0	0	1	1 балл - 50%	1 балл - 80%	
14	2	Выявлять черты сходства и различия, осуществлять сравнение	0	0	0	1	1 балл - 25%	1 балл - 59%	
15	1	Устанавливать аналогии, строить логические рассуждения, умозаключения, делать выводы	1	0	1	1	1 балл - 75%	1 балл - 71%	
16	1	Устанавливать аналогии, строить логические рассуждения, умозаключения, делать выводы	1	0	1	1	1 балл - 75%	1 балл - 46%	
17	1	Проводить группировку, сериацию, классификацию, выделять главное	1	1	0	1	1 балл - 75%	1 балл - 66%	
18	2	Проводить группировку, сериацию, классификацию, выделять главное	0	0	0	0	1 балл - 0%	1 балл - 23%	
C3	3	Выявлять черты сходства и различия,	0	1	0	2	2 балла - 25%	2 балла - 37%	

		осуществлять сравнение					1 балл - 25%	1 балл - 19%
19	2	Выявлять черты сходства и различия, осуществлять сравнение	0	0	1	1	1 балл - 50%	1 балл - 35%
С4	3	Проводить группировку, сериацию, классификацию, выделять главное	0	0	0	1	2 балла - 0% 1 балл - 25%	2 балла - 9% 1 балл - 24%

## Анализ выполнения заданий

Округ: ЦентральныйПредмет: МПУОО: Православная Свято-Петровская школаДата тестирования: 19.03.2014Класс: 6БВариант: 4002

Номер задания	Уровень	Проверяемое универсальное учебное действие (УУД)	Результаты выполнения заданий					Класс	Вся выборка (город)
			номер учащегося по списку класса						
			6	7	14	18			
1	1	Ориентироваться в содержании текста, отвечать на вопросы, используя явно заданную в тексте информацию.	1	1	1	1	1 балл - 100%	1 балл - 73%	
2	1	Ориентироваться в содержании текста, отвечать на вопросы, используя явно заданную в тексте информацию.	0	1	0	0	1 балл - 25%	1 балл - 21%	
3	1	Ориентироваться в содержании текста, отвечать на вопросы, используя явно заданную в тексте информацию.	0	0	1	1	1 балл - 50%	1 балл - 54%	
4	2	Владеть рядом общих приемов решения задач (проблем)	0	1	1	0	1 балл - 50%	1 балл - 63%	
5	1	Осуществлять поиск информации	0	1	0	1	1 балл - 50%	1 балл - 53%	
6	1	Оценивать достоверность предложенной информации, строить оценочные суждения на основе текста	1	1	1	1	1 балл - 100%	1 балл - 80%	
7	2	Интерпретировать информацию, отвечать на вопросы, используя неявно заданную информацию	0	0	1	1	1 балл - 50%	1 балл - 24%	
8	1	Проводить исследования (наблюдения, опыты и измерения)	1	1	1	0	1 балл - 75%	1 балл - 80%	
9	2	Проводить исследования (наблюдения, опыты и измерения)	1	1	0	0	1 балл - 50%	1 балл - 31%	
C1	3	Проводить исследования (наблюдения, опыты и измерения)	0	2	0	0	2 балла - 25% 1 балл - 0%	2 балла - 20% 1 балл - 29%	
10	1	Преобразовывать модели из одной знаковой системы в другую (таблицы, схемы, графики, диаграммы, рисунки и др.)	1	1	1	0	1 балл - 75%	1 балл - 34%	
11	2	Преобразовывать модели из одной знаковой системы в другую (таблицы, схемы, графики, диаграммы, рисунки и др.)	0	0	0	0	1 балл - 0%	1 балл - 10%	
12	1	Владеть рядом общих приемов решения задач (проблем)	0	1	0	0	1 балл - 25%	1 балл - 29%	
C2	2	Владеть рядом общих приемов решения задач (проблем)	0	1	0	0	1 балл - 25%	1 балл - 25%	
13	1	Выявлять черты сходства и различия, осуществлять сравнение	1	1	1	1	1 балл - 100%	1 балл - 88%	
14	2	Выявлять черты сходства и различия, осуществлять сравнение	1	1	1	0	1 балл - 75%	1 балл - 74%	
15	1	Устанавливать аналогии, строить логические рассуждения, умозаключения, делать выводы	1	1	1	0	1 балл - 75%	1 балл - 94%	
16	1	Устанавливать аналогии, строить логические рассуждения, умозаключения, делать выводы	1	1	1	1	1 балл - 100%	1 балл - 65%	
17	1	Проводить группировку, сериацию, классификацию, выделять главное	0	0	0	0	1 балл - 0%	1 балл - 18%	
18	2	Проводить группировку, сериацию, классификацию, выделять главное	1	0	0	0	1 балл - 25%	1 балл - 49%	
C3	3	Выявлять черты сходства и различия,	2	0	1	0	2 балла - 25%	2 балла - 18%	

		осуществлять сравнение					1 балл - 25%	1 балл - 29%
19	2	Выявлять черты сходства и различия, осуществлять сравнение	1	0	0	0	1 балл - 25%	1 балл - 37%
С4	3	Проводить группировку, сериацию, классификацию, выделять главное	2	0	0	0	2 балла - 25% 1 балл - 0%	2 балла - 12% 1 балл - 25%

## Анализ выполнения заданий

Округ: ЦентральныйПредмет: МПУОО: Православная Свято-Петровская школаДата тестирования: 19.03.2014Класс: 6БВариант: 4003

Номер задания	Уровень	Проверяемое универсальное учебное действие (УУД)	Результаты выполнения заданий				
			номер учащегося по списку класса			Класс	Вся выборка (город)
			4	9	13		
1	1	Ориентироваться в содержании текста, отвечать на вопросы, используя явно заданную в тексте информацию.	1	1	1	1 балл - 100%	1 балл - 88%
2	1	Ориентироваться в содержании текста, отвечать на вопросы, используя явно заданную в тексте информацию.	1	0	0	1 балл - 33%	1 балл - 63%
3	1	Ориентироваться в содержании текста, отвечать на вопросы, используя явно заданную в тексте информацию.	0	1	0	1 балл - 33%	1 балл - 39%
4	2	Владеть рядом общих приемов решения задач (проблем)	1	1	0	1 балл - 67%	1 балл - 58%
5	1	Осуществлять поиск информации	0	0	0	1 балл - 0%	1 балл - 51%
6	1	Оценивать достоверность предложенной информации, строить оценочные суждения на основе текста	1	1	1	1 балл - 100%	1 балл - 68%
7	2	Интерпретировать информацию, отвечать на вопросы, используя неявно заданную информацию	0	1	0	1 балл - 33%	1 балл - 11%
8	1	Проводить исследования (наблюдения, опыты и измерения)	1	0	1	1 балл - 67%	1 балл - 93%
9	2	Проводить исследования (наблюдения, опыты и измерения)	0	1	1	1 балл - 67%	1 балл - 88%
C1	3	Проводить исследования (наблюдения, опыты и измерения)	1	2	1	2 балла - 33% 1 балл - 67%	2 балла - 7% 1 балл - 69%
10	1	Преобразовывать модели из одной знаковой системы в другую (таблицы, схемы, графики, диаграммы, рисунки и др.)	0	1	0	1 балл - 33%	1 балл - 36%
11	2	Преобразовывать модели из одной знаковой системы в другую (таблицы, схемы, графики, диаграммы, рисунки и др.)	0	0	0	1 балл - 0%	1 балл - 48%
12	1	Владеть рядом общих приемов решения задач (проблем)	0	1	0	1 балл - 33%	1 балл - 21%
C2	2	Владеть рядом общих приемов решения задач (проблем)	0	1	0	1 балл - 33%	1 балл - 29%
13	1	Выявлять черты сходства и различия, осуществлять сравнение	1	1	0	1 балл - 67%	1 балл - 63%
14	2	Выявлять черты сходства и различия, осуществлять сравнение	0	0	1	1 балл - 33%	1 балл - 82%
15	1	Устанавливать аналогии, строить логические рассуждения, умозаключения, делать выводы	1	1	1	1 балл - 100%	1 балл - 85%
16	1	Устанавливать аналогии, строить логические рассуждения, умозаключения, делать выводы	0	1	0	1 балл - 33%	1 балл - 55%
17	1	Проводить группировку, сериацию, классификацию, выделять главное	0	0	0	1 балл - 0%	1 балл - 50%
18	2	Проводить группировку, сериацию, классификацию, выделять главное	0	1	0	1 балл - 33%	1 балл - 22%
C3	3	Выявлять черты сходства и различия,	2	2	0	2 балла - 67%	2 балла - 32%

		осуществлять сравнение				1 балл - 0%	1 балл - 28%
19	2	Выявлять черты сходства и различия, осуществлять сравнение	1	1	1	1 балл - 100%	1 балл - 62%
С4	3	Проводить группировку, сериацию, классификацию, выделять главное	1	2	0	2 балла - 33% 1 балл - 33%	2 балла - 13% 1 балл - 28%



## Анализ выполнения заданий

Округ: ЦентральныйПредмет: МПУОО: Православная Свято-Петровская школаДата тестирования: 19.03.2014Класс: 6БВариант: 4004

Номер задания	Уровень	Проверяемое универсальное учебное действие (УУД)	Результаты выполнения заданий					Класс	Вся выборка (город)
			номер учащегося по списку класса						
			5	16	20	22			
1	1	Ориентироваться в содержании текста, отвечать на вопросы, используя явно заданную в тексте информацию.	1	1	1	1	1 балл - 100%	1 балл - 98%	
2	1	Ориентироваться в содержании текста, отвечать на вопросы, используя явно заданную в тексте информацию.	1	0	1	1	1 балл - 75%	1 балл - 82%	
3	1	Ориентироваться в содержании текста, отвечать на вопросы, используя явно заданную в тексте информацию.	1	1	1	1	1 балл - 100%	1 балл - 86%	
4	2	Владеть рядом общих приемов решения задач (проблем)	0	0	0	0	1 балл - 0%	1 балл - 25%	
5	1	Осуществлять поиск информации	1	1	0	1	1 балл - 75%	1 балл - 76%	
6	1	Оценивать достоверность предложенной информации, строить оценочные суждения на основе текста	1	0	0	1	1 балл - 50%	1 балл - 55%	
7	2	Интерпретировать информацию, отвечать на вопросы, используя неявно заданную информацию	0	0	0	0	1 балл - 0%	1 балл - 19%	
8	1	Проводить исследования (наблюдения, опыты и измерения)	0	1	1	1	1 балл - 75%	1 балл - 90%	
9	2	Проводить исследования (наблюдения, опыты и измерения)	1	1	0	1	1 балл - 75%	1 балл - 66%	
С1	3	Проводить исследования (наблюдения, опыты и измерения)	1	0	1	2	2 балла - 25% 1 балл - 50%	2 балла - 39% 1 балл - 42%	
10	1	Преобразовывать модели из одной знаковой системы в другую (таблицы, схемы, графики, диаграммы, рисунки и др.)	0	0	0	1	1 балл - 25%	1 балл - 65%	
11	2	Преобразовывать модели из одной знаковой системы в другую (таблицы, схемы, графики, диаграммы, рисунки и др.)	0	0	0	0	1 балл - 0%	1 балл - 15%	
12	1	Владеть рядом общих приемов решения задач (проблем)	0	0	0	0	1 балл - 0%	1 балл - 20%	
С2	2	Владеть рядом общих приемов решения задач (проблем)	0	0	0	0	1 балл - 0%	1 балл - 17%	
13	1	Выявлять черты сходства и различия, осуществлять сравнение	0	1	1	1	1 балл - 75%	1 балл - 82%	
14	2	Выявлять черты сходства и различия, осуществлять сравнение	0	0	0	1	1 балл - 25%	1 балл - 85%	
15	1	Устанавливать аналогии, строить логические рассуждения, умозаключения, делать выводы	0	1	1	1	1 балл - 75%	1 балл - 88%	
16	1	Устанавливать аналогии, строить логические рассуждения, умозаключения, делать выводы	0	1	0	1	1 балл - 50%	1 балл - 41%	
17	1	Проводить группировку, сериацию, классификацию, выделять главное	0	0	0	0	1 балл - 0%	1 балл - 16%	
18	2	Проводить группировку, сериацию, классификацию, выделять главное	0	0	0	0	1 балл - 0%	1 балл - 61%	
С3	3	Выявлять черты сходства и различия,	2	0	0	2	2 балла - 50%	2 балла - 15%	

		осуществлять сравнение					1 балл - 0%	1 балл - 28%
19	2	Выявлять черты сходства и различия, осуществлять сравнение	0	0	0	0	1 балл - 0%	1 балл - 21%
С4	3	Проводить группировку, сериацию, классификацию, выделять главное	0	0	0	2	2 балла - 25% 1 балл - 0%	2 балла - 15% 1 балл - 22%

**Структура овладения универсальными учебными действиями (УУД)**

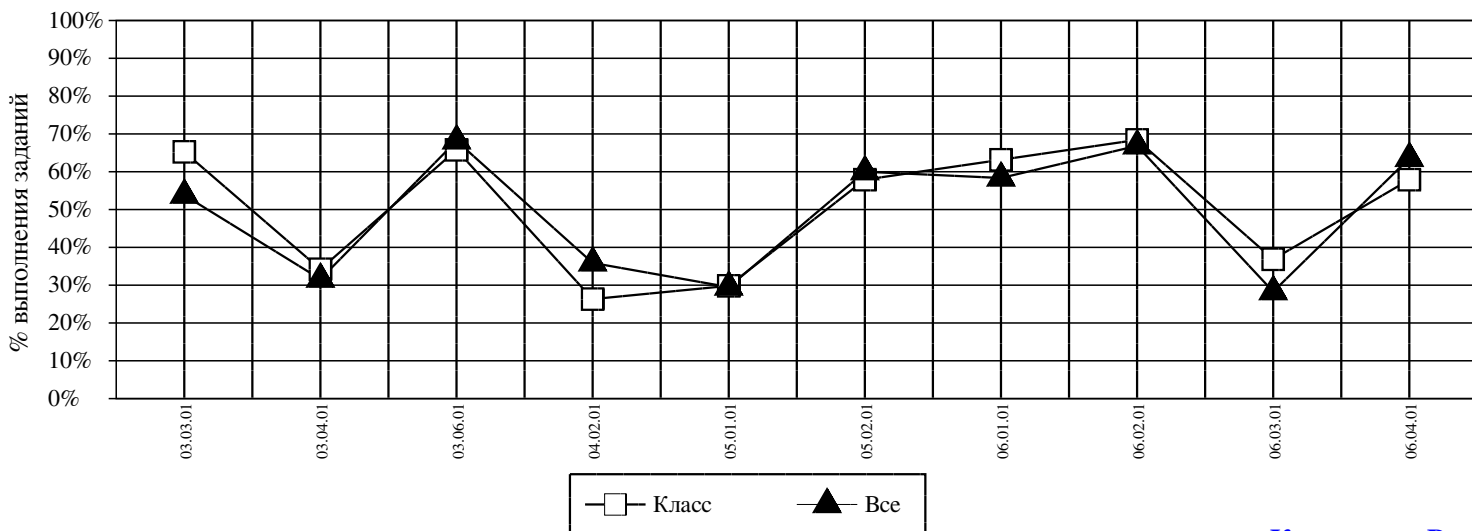
Округ: Центральный

Предмет: МПУ

ОО: Православная Свято-Петровская школа

Дата тестирования: 19.03.2014

Класс: 6А



<i>Код</i>	<i>УУД</i>	<i>Класс (%)</i>	<i>Все (%)</i>
03.03.01	ВЫЯВЛЯТЬ ЧЕРТЫ СХОДСТВА И РАЗЛИЧИЯ, ОСУЩЕСТВЛЯТЬ СРАВНЕНИЕ	65	54
03.04.01	ПРОВОДИТЬ ГРУППИРОВКУ, СЕРИАЦИЮ, КЛАССИФИКАЦИЮ, ВЫДЕЛЯТЬ ГЛАВНОЕ	34	32
03.06.01	УСТАНОВЛИВАТЬ АНАЛОГИИ, СТРОИТЬ ЛОГИЧЕСКИЕ РАССУЖДЕНИЯ, УМОЗАКЛЮЧЕНИЯ, ДЕЛАТЬ ВЫВОДЫ	66	68
04.02.01	ПРЕОБРАЗОВЫВАТЬ МОДЕЛИ ИЗ ОДНОЙ ЗНАКОВОЙ СИСТЕМЫ В ДРУГУЮ (ТАБЛИЦЫ, СХЕМЫ, ГРАФИКИ, ДИАГРАММЫ, РИСУНКИ И ДР.)	26	36
05.01.01	ВЛАДЕТЬ РЯДОМ ОБЩИХ ПРИЕМОВ РЕШЕНИЯ ЗАДАЧ (ПРОБЛЕМ)	30	29
05.02.01	ПРОВОДИТЬ ИССЛЕДОВАНИЯ (НАБЛЮДЕНИЯ, ОПЫТЫ И ИЗМЕРЕНИЯ)	58	60
06.01.01	ОСУЩЕСТВЛЯТЬ ПОИСК ИНФОРМАЦИИ	63	58
06.02.01	ОРИЕНТИРОВАТЬСЯ В СОДЕРЖАНИИ ТЕКСТА, ОТВЕЧАТЬ НА ВОПРОСЫ, ИСПОЛЬЗУЯ ЯВНО ЗАДАННУЮ В ТЕКСТЕ ИНФОРМАЦИЮ.	68	67
06.03.01	ИНТЕРПРЕТИРОВАТЬ ИНФОРМАЦИЮ, ОТВЕЧАТЬ НА ВОПРОСЫ, ИСПОЛЬЗУЯ НЕЯВНО ЗАДАННУЮ ИНФОРМАЦИЮ	37	28
06.04.01	ОЦЕНИВАТЬ ДОСТОВЕРНОСТЬ ПРЕДЛОЖЕННОЙ ИНФОРМАЦИИ, СТРОИТЬ ОЦЕНОЧНЫЕ СУЖДЕНИЯ НА ОСНОВЕ ТЕКСТА	58	64

**Средний % выполнения теста: 51% 49%**

**Структура овладения универсальными учебными действиями (УУД)**

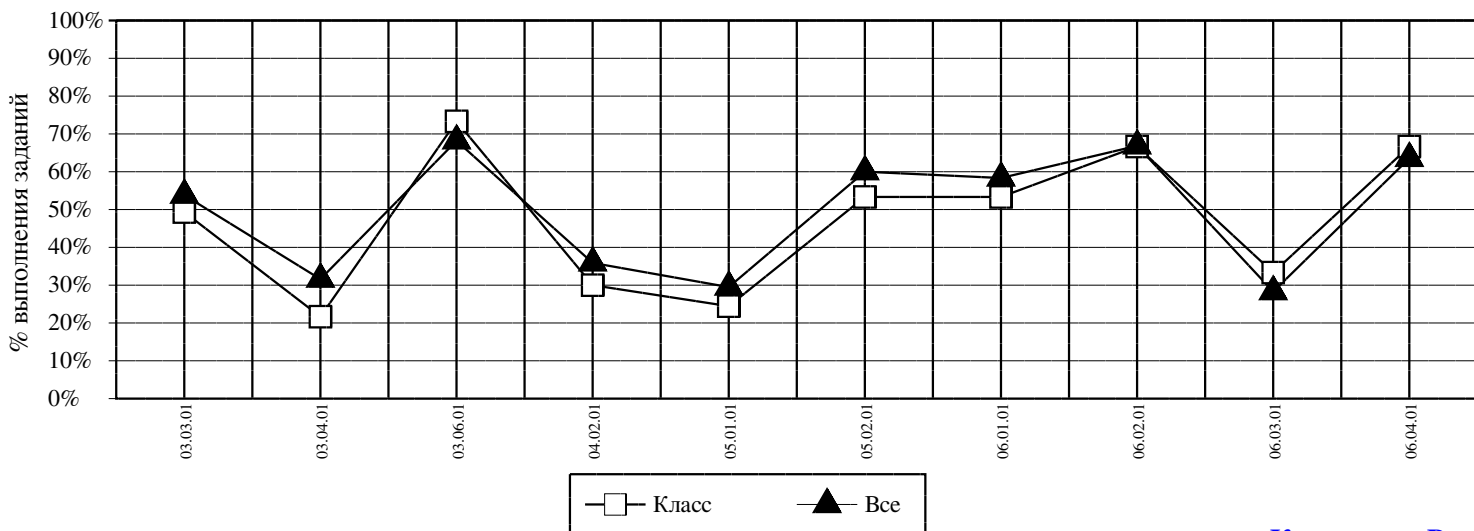
Округ: Центральный

Предмет: МПУ

ОО: Православная Свято-Петровская школа

Дата тестирования: 19.03.2014

Класс: 6Б



<i>Код</i>	<i>УУД</i>	<i>Класс (%)</i>	<i>Все (%)</i>
03.03.01	ВЫЯВЛЯТЬ ЧЕРТЫ СХОДСТВА И РАЗЛИЧИЯ, ОСУЩЕСТВЛЯТЬ СРАВНЕНИЕ	49	54
03.04.01	ПРОВОДИТЬ ГРУППИРОВКУ, СЕРИАЦИЮ, КЛАССИФИКАЦИЮ, ВЫДЕЛЯТЬ ГЛАВНОЕ	22	32
03.06.01	УСТАНОВЛИВАТЬ АНАЛОГИИ, СТРОИТЬ ЛОГИЧЕСКИЕ РАССУЖДЕНИЯ, УМОЗАКЛЮЧЕНИЯ, ДЕЛАТЬ ВЫВОДЫ	73	68
04.02.01	ПРЕОБРАЗОВЫВАТЬ МОДЕЛИ ИЗ ОДНОЙ ЗНАКОВОЙ СИСТЕМЫ В ДРУГУЮ (ТАБЛИЦЫ, СХЕМЫ, ГРАФИКИ, ДИАГРАММЫ, РИСУНКИ И ДР.)	30	36
05.01.01	ВЛАДЕТЬ РЯДОМ ОБЩИХ ПРИЕМОВ РЕШЕНИЯ ЗАДАЧ (ПРОБЛЕМ)	24	29
05.02.01	ПРОВОДИТЬ ИССЛЕДОВАНИЯ (НАБЛЮДЕНИЯ, ОПЫТЫ И ИЗМЕРЕНИЯ)	53	60
06.01.01	ОСУЩЕСТВЛЯТЬ ПОИСК ИНФОРМАЦИИ	53	58
06.02.01	ОРИЕНТИРОВАТЬСЯ В СОДЕРЖАНИИ ТЕКСТА, ОТВЕЧАТЬ НА ВОПРОСЫ, ИСПОЛЬЗУЯ ЯВНО ЗАДАННУЮ В ТЕКСТЕ ИНФОРМАЦИЮ.	67	67
06.03.01	ИНТЕРПРЕТИРОВАТЬ ИНФОРМАЦИЮ, ОТВЕЧАТЬ НА ВОПРОСЫ, ИСПОЛЬЗУЯ НЕЯВНО ЗАДАННУЮ ИНФОРМАЦИЮ	33	28
06.04.01	ОЦЕНИВАТЬ ДОСТОВЕРНОСТЬ ПРЕДЛОЖЕННОЙ ИНФОРМАЦИИ, СТРОИТЬ ОЦЕНОЧНЫЕ СУЖДЕНИЯ НА ОСНОВЕ ТЕКСТА	67	64

**Средний % выполнения теста: 45% 49%**