

МОСКОВСКИЙ ЦЕНТР КАЧЕСТВА ОБРАЗОВАНИЯ

Результаты диагностики знаний обучающихся

Негосударственное образовательное учреждение средняя общеобразовательная школа "Православная Свято-Петровская Школа"

Дата: 03.04.2014

Предмет: РУССКИЙ ЯЗЫК

Округ: Центральный

ОО: Православная
Свято-Петровская школа

Класс: 4А

Фамилия, имя	№ уч.	Вариант	1	2	3	4	5	6	7	8	9	10	11	12	13	14	15	16	17	18	19	20	21	22	23	24	Балл	% вып. теста	Оценка за тест	Школьная оценка	Рейтинг
	1	4602	1+	2+	3+	2-	2+	3+	3+	3+	1+	4+	2+	3-	1+	4+	2+	4+	0	1							15	83	4		2
	2	4602	1+	1-	3+	4+	2+	3+	2-	1-	1+	4+	2+	3-	1+	4+	2+	1-	1	1							13	72	4		4
	3	4603	3+	4+	2+	3+	2+	3+	3+	1+	4-	1+	4+	2-	1+	4+	2+	1+	0	1							15	83	4		2
	4	4603	3+	3-	2+	3+	2+	3+	4-	1+	2+	2-	3-	2-	1+	4+	2+	1+	1	1							13	72	4		4
	5	4601	3+	2+	4+	3+	3-	4+	2-	2-	2-	1+	3+	4-	2+	1+	3-	2+	1	1							12	67	3		5
	6	4604	2-	4+	3+	1+	3-	2+	1+	2+	3+	2+	1+	4-	1-	3+	4+	1-	0	1							12	67	3		5
	7	4601	3+	2+	4+	3+	1+	4+	1+	4+	3+	1+	3+	4-	2+	1+	4+	2+	1	1							17	94	5		1
	8	4604	4+	4+	1-	1+	1+	2+	1+	2+	3+	2+	1+	2+	4+	3+	3-	3+	0	1							15	83	4		2
	9	4603	4-	4+	3-	3+	4-	3+	3+	1+	2+	1+	4+	2-	1+	4+	2+	1+	0	1							13	72	4		4
	10	4602	3-	2+	2-	3-	2+	3+	3+	2-	2-	4+	2+	4-	1+	4+	3-	3-	1	1							10	56	3		7
	12	4602	2-	2+	3+	2-	2+	3+	3+	1-	2-	4+	2+	3-	1+	4+	4-	2-	1	0							10	56	3		7
	13	4604	1-	4+	1-	3-	2-	4-	4-	3-	2-	2+	4-	3-	2-	4-	2-	1-	0	0							2	11	2		9
	14	4603	3+	4+	2+	3+	2+	3+	3+	2-	2+	1+	4+	3+	2-	4+	2+	1+	0	1							15	83	4		2
	15	4601	3+	2+	4+	3+	1+	4+	1+	2-	3+	1+	3+	2-	4-	1+	4+	2+	1	1							15	83	4		2
	16	4604	1-	2-	3+	1+	1+	2+	4-	3-	2-	2+	1+	3-	1-	3+	4+	3+	1	1							11	61	3		6
	17	4604	3-	4+	3+	4-	1+	2+	1+	3-	3+	2+	1+	2+	2-	3+	1-	3+	0	1							12	67	3		5
	18	4604	4+	4+	3+	1+	1+	4-	1+	2+	3+	2+	1+	1-	3-	3+	4+	2-	1	1							14	78	4		3
	19	4602	1+	1-	3+	2-	2+	1-	3+	N-	1+	4+	2+	3-	1+	4+	2+	4+	1	0							12	67	3		5
	20	4603	3+	4+	2+	3+	2+	4-	3+	1+	2+	1+	4+	2-	1+	4+	2+	1+	0	1							15	83	4		2
	21	4604	4+	2-	3+	1+	1+	2+	4-	2+	3+	2+	1+	3-	4+	3+	4+	4-	1	1							14	78	4		3
	22	4601	2-	3-	4+	4-	1+	1-	3-	2-	3+	4-	3+	1-	2+	1+	3-	N-	0	1							7	39	2		8
	23	4601	3+	2+	4+	3+	1+	4+	4-	4+	3+	1+	3+	4-	2+	3-	4+	2+	1	1							15	83	4		2
	90	4602	1+	2+	3+	2-	2+	3+	2-	4-	2-	4+	2+	1+	1+	4+	2+	4+	1	1							14	78	4		3

Число учащихся: 23

Среднее: 12,7 70,3 3,6 0

Оценка	Кол-во уч.	%
5	1	4,3%
4	13	56,5%
3	7	30,4%
2	2	8,7%

Условия проведения: в присутствии наблюдателя.

МОСКОВСКИЙ ЦЕНТР КАЧЕСТВА ОБРАЗОВАНИЯ

Результаты диагностики знаний обучающихся

Негосударственное образовательное учреждение средняя общеобразовательная школа "Православная Свято-Петровская Школа"

Дата: 03.04.2014

Предмет: РУССКИЙ ЯЗЫК

Округ: Центральный

ОО: Православная
Свято-Петровская школа

Класс: 4Б

Фамилия, имя	№ уч.	Вариант	1	2	3	4	5	6	7	8	9	10	11	12	13	14	15	16	17	18	19	20	21	22	23	24	Балл	% вып. теста	Оценка за тест	Школьная оценка	Рейтинг			
	1	4603	1-	3-	1-	3+	2+	3+	3+	1+	2+	2-	4+	3+	1+	3-	2+	4-	1	0							11	61	3		8			
	2	4602	3-	2+	3+	4+	2+	3+	3+	2-	1+	4+	2+	1+	1+	4+	2+	4+	1	1							16	89	5		3			
	3	4601	3+	2+	4+	3+	1+	4+	1+	4+	1-	1+	3+	3+	2+	1+	4+	2+	1	1							17	94	5		2			
	4	4602	1+	4-	1-	3-	2+	3+	3+	3+	1+	4+	2+	3-	1+	4+	2+	4+	1	1							14	78	4		5			
	5	4602	1+	2+	3+	4+	4-	3+	3+	3+	1+	4+	2+	3-	1+	4+	4-	N-	0	1							13	72	4		6			
	6	4601	2-	2+	4+	3+	3-	4+	1+	2-	1-	1+	3+	2-	2+	1+	4+	2+	0	1							12	67	3		7			
	7	4601	3+	2+	4+	3+	3-	4+	1+	4+	3+	1+	3+	2-	2+	1+	4+	1-	1	1							15	83	4		4			
	8	4603	3+	4+	2+	3+	2+	3+	3+	1+	2+	1+	4+	2-	1+	4+	2+	1+	0	0							15	83	4		4			
	9	4604	4+	4+	3+	1+	1+	2+	1+	2+	3+	2+	1+	4-	4+	3+	4+	1-	0	1							15	83	4		4			
	10	4603	3+	3-	2+	3+	2+	3+	3+	1+	2+	4-	4+	4-	1+	4+	2+	1+	1	0							14	78	4		5			
	12	4604	4+	2-	1-	1+	1+	2+	1+	2+	3+	2+	2-	3-	4+	4-	3-	4-	0	0							9	50	3		9			
	14	4603	3+	4+	2+	3+	2+	3+	3+	1+	2+	1+	4+	4-	2-	4+	2+	3-	1	1							15	83	4		4			
	15	4601	3+	3-	4+	4-	1+	4+	1+	4+	3+	1+	3+	1-	2+	1+	4+	2+	0	1							14	78	4		5			
	16	4604	1-	4+	3+	4-	1+	2+	1+	2+	3+	2+	2-	1-	4+	3+	3-	1-	0	1							11	61	3		8			
	18	4601	3+	2+	4+	3+	1+	4+	1+	4+	3+	1+	3+	3+	2+	1+	4+	2+	1	1							18	100	5		1			
	19	4602	2-	2+	3+	4+	2+	2-	4-	2-	1+	4+	2+	4-	3-	1-	3-	2-	0	0							7	39	2		10			
	21	4602	1+	2+	3+	2-	2+	1-	3+	2-	1+	4+	2+	2-	1+	4+	2+	4+	1	1							14	78	4		5			
	90	4604	4+	4+	3+	1+	1+	2+	1+	2+	3+	2+	1+	2+	4+	3+	4+	3+	1	1							18	100	5		1			
Число учащихся: 18																									Среднее:	13,8	76,5	3,9	0					

Оценка	Кол-во уч.	%
5	4	22,2%
4	9	50%
3	4	22,2%
2	1	5,6%

Условия проведения: без наблюдателя.

МОСКОВСКИЙ ЦЕНТР КАЧЕСТВА ОБРАЗОВАНИЯ

Результаты диагностики знаний обучающихся

Негосударственное образовательное учреждение средняя общеобразовательная школа "Православная Свято-Петровская Школа"

Дата: 03.04.2014

Предмет: РУССКИЙ ЯЗЫК

Округ: Центральный

ОО: Православная
Свято-Петровская школа

Класс: 7А

Фамилия, имя	№ уч.	Вариант	1	2	3	4	5	6	7	8	9	10	11	12	13	14	15	16	17	18	19	20	21	22	23	24	Балл	% вып. теста	Оценка за тест	Школьная оценка	Рейтинг
	1	4604	3+	2+	2+	2-	1+	4+	1+	3-	3+	1-	2+	2-	1+	2-	2-	1	1	0							11	61	4		4
	3	4604	3+	2+	2+	4+	1+	4+	1+	3-	3+	1-	2+	2-	1+	3+	2-	1	1	0							13	72	4		3
	4	4601	1-	2+	1-	3+	2+	3+	1-	2-	4+	3+	2+	1-	1+	1-	1+	1	N	1							11	61	4		4
	6	4603	2-	1+	1+	1-	1-	2+	2-	4-	3-	3+	1+	4+	3+	3-	3-	1	1	1							10	56	3		5
	7	4604	3+	2+	2+	4+	1+	4+	1+	3-	3+	1-	2+	2-	1+	3+	2-	1	1	0							13	72	4		3
	8	4602	4-	3+	1+	4+	2+	3+	2+	1+	3+	3+	4+	2+	1+	4+	4-	1	1	1							16	89	5		1
	10	4601	4+	2+	1-	3+	2+	4-	1-	2-	4+	3+	1-	2-	1+	3-	3-	0	0	1							8	44	3		6
	11	4602	1+	3+	1+	4+	2+	3+	2+	1+	3+	3+	4+	1-	1+	4+	4-	1	0	0							14	78	4		2
	12	4603	2-	1+	1+	1-	1-	2+	2-	4-	3-	3+	1+	4+	3+	3-	3-	1	1	1							10	56	3		5
	13	4603	2-	1+	1+	1-	4+	2+	2-	2+	3-	1-	1+	4+	3+	3-	3-	1	1	1							11	61	4		4
	16	4601	3-	2+	3-	1-	2+	2-	4-	1+	1-	3+	2+	1-	1+	1-	3-	1	0	1							8	44	3		6
	18	4604	3+	2+	2+	4+	1+	4+	1+	4+	2-	1-	2+	2-	1+	2-	2-	1	1	1							13	72	4		3
	19	4602	1+	3+	1+	4+	2+	3+	1-	1+	3+	3+	4+	1-	1+	4+	4-	1	0	1							14	78	4		2
	20	4601	1-	2+	1-	3+	2+	3+	1-	1+	4+	3+	2+	1-	1+	2+	1+	1	1	1							14	78	4		2
	21	4603	2-	1+	1+	1-	4+	2+	2-	2+	3-	1-	1+	4+	3+	3-	3-	1	1	1							11	61	4		4

Число учащихся: 15

Среднее: 11,8

65,6

3,8

0

Оценка	Кол-во уч.	%
5	1	6,7%
4	10	66,7%
3	4	26,7%
2	0	0%

Условия проведения: без наблюдателя.

МОСКОВСКИЙ ЦЕНТР КАЧЕСТВА ОБРАЗОВАНИЯ

Результаты диагностики знаний обучающихся

Негосударственное образовательное учреждение средняя общеобразовательная школа "Православная Свято-Петровская Школа"

Дата: 03.04.2014

Предмет: РУССКИЙ ЯЗЫК

Округ: Центральный

ОО: Православная
Свято-Петровская школа

Класс: 7Б

Фамилия, имя	№ уч.	Вариант	1	2	3	4	5	6	7	8	9	10	11	12	13	14	15	16	17	18	19	20	21	22	23	24	Балл	% вып. теста	Оценка за тест	Школьная оценка	Рейтинг
	1	4601	4+	2+	4+	1-	2+	3+	3+	2-	2-	3+	1-	1-	2-	4-	3-	1	1	0							9	50	3		7
	2	4604	3+	2+	2+	4+	1+	4+	1+	1-	3+	1-	2+	3+	1+	2-	1-	1	1	0							13	72	4		3
	3	4604	3+	2+	2+	4+	3-	4+	1+	3-	3+	2+	2+	2-	1+	4-	4+	1	1	0							13	72	4		3
	6	4602	4-	3+	1+	4+	2+	3+	2+	1+	3+	3+	4+	4-	1+	4+	1-	1	0	1							14	78	4		2
	7	4602	4-	2-	1+	4+	2+	1-	2+	3-	3+	3+	4+	4-	3-	4+	2+	1	1	0							11	61	4		5
	8	4603	3+	2-	1+	3+	1-	2+	1+	4-	4+	3+	1+	4+	3+	3-	2-	1	1	1							13	72	4		3
	9	4603	3+	1+	1+	3+	4+	2+	1+	2+	4+	3+	1+	2-	3+	4+	4+	1	1	1							17	94	5		1
	10	4604	1-	2+	4-	3-	3-	1-	4-	1-	2-	1-	1-	2-	4-	2-	1-	0	1	0							2	11	2		9
	11	4601	1-	2+	4+	3+	1-	4-	3+	2-	4+	3+	2+	2-	3-	2+	3-	0	0	0							8	44	3		8
	12	4602	1+	3+	1+	4+	1-	2-	2+	2-	1-	3+	3-	3-	1+	4+	2+	0	1	0							10	56	3		6
	13	4603	3+	4-	1+	3+	1-	2+	2-	1-	4+	3+	4-	4+	3+	2-	3-	0	0	0							8	44	3		8
	14	4603	3+	1+	4-	3+	1-	2+	1+	2+	4+	1-	1+	1-	3+	4+	2-	0	1	1							12	67	4		4
	15	4602	1+	3+	3-	4+	2+	1-	1-	2-	3+	3+	4+	2+	1+	1-	4-	1	1	0							11	61	4		5
	16	4601	3-	2+	4+	3+	2+	4-	1-	2-	4+	3+	2+	4+	3-	2+	3-	1	N	1							11	61	4		5
	18	4601	4+	2+	4+	3+	2+	2-	1-	1+	4+	3+	1-	4+	3-	1-	3-	1	1	1							12	67	4		4
	19	4604	4-	2+	2+	4+	3-	1-	1+	1-	3+	4-	2+	2-	1+	2-	4+	0	0	0							8	44	3		8
	21	4604	4-	1-	2+	4+	1+	4+	1+	4+	3+	1-	2+	3+	1+	2-	4+	0	1	0							12	67	4		4

Число учащихся: 17

Среднее: 10,8 60,1 3,6 0

Оценка	Кол-во уч.	%
5	1	5,9%
4	10	58,8%
3	5	29,4%
2	1	5,9%

Условия проведения: в присутствии наблюдателя.

Анализ выполнения заданий**Округ:** Центральный**Предмет:** РУССКИЙ ЯЗЫК**ОО:** Православная Свято-Петровская школа**Дата тестирования:** 03.04.2014**Класс:** 4А**Вариант:** 4601

Номер задания	Проверяемое знание/умение	Результаты выполнения заданий						
		номер учащегося по списку класса					Класс	Вся выборка (город)
		5	7	15	22	23		
1	Звуки и буквы: гласные и согласные	1	1	1	0	1	1 балл - 80%	1 балл - 83%
2	Согласные звуки: твёрдые и мягкие	1	1	1	0	1	1 балл - 80%	1 балл - 71%
3	Ударение. Правильное произношение слов	1	1	1	1	1	1 балл - 100%	1 балл - 88%
4	Лексическое значение слова	1	1	1	0	1	1 балл - 80%	1 балл - 79%
5	СИНОНИМЫ	0	1	1	1	1	1 балл - 80%	1 балл - 59%
6	Разбор слова по составу	1	1	1	0	1	1 балл - 80%	1 балл - 86%
7	Грамматические признаки имён существительных	0	1	1	0	0	1 балл - 40%	1 балл - 71%
8	Изменение имён существительных по падежам	0	1	0	0	1	1 балл - 40%	1 балл - 76%
9	Определение склонения имён существительных	0	1	1	1	1	1 балл - 80%	1 балл - 77%
10	Неопределённая форма глагола	1	1	1	0	1	1 балл - 80%	1 балл - 80%
11	Главные и второстепенные члены предложения	1	1	1	1	1	1 балл - 100%	1 балл - 91%
12	Простое распространённое и нераспространённое предложения. Связь слов в предложении	0	0	0	0	0	1 балл - 0%	1 балл - 68%
13	Однородные члены предложения	1	1	0	1	1	1 балл - 80%	1 балл - 81%
14	Безударные гласные в корне слова	1	1	1	1	0	1 балл - 80%	1 балл - 63%
15	Буква Ъ после шипящих	0	1	1	0	1	1 балл - 60%	1 балл - 81%
16	Безударные падежные окончания имён существительных	1	1	1	0	1	1 балл - 80%	1 балл - 84%
17	Безударные падежные окончания имён прилагательных	1	1	1	0	1	1 балл - 80%	1 балл - 67%
18	Установление последовательности предложений для построения текста	1	1	1	1	1	1 балл - 100%	1 балл - 68%

Анализ выполнения заданий**Округ:** Центральный**Предмет:** РУССКИЙ ЯЗЫК**ОО:** Православная Свято-Петровская школа**Дата тестирования:** 03.04.2014**Класс:** 4А**Вариант:** 4602

Номер задания	Проверяемое знание/умение	Результаты выполнения заданий							Класс	Вся выборка (город)
		номер учащегося по списку класса								
		1	2	10	12	19	90			
1	Звуки и буквы: гласные и согласные	1	1	0	0	1	1	1 балл - 67%	1 балл - 73%	
2	Согласные звуки: звонкие и глухие	1	0	1	1	0	1	1 балл - 67%	1 балл - 75%	
3	Ударение. Правильное произношение слов	1	1	0	1	1	1	1 балл - 83%	1 балл - 84%	
4	Лексическое значение слова	0	1	0	0	0	0	1 балл - 17%	1 балл - 59%	
5	АНТОНИМЫ	1	1	1	1	1	1	1 балл - 100%	1 балл - 82%	
6	Разбор слова по составу	1	1	1	1	0	1	1 балл - 83%	1 балл - 74%	
7	Грамматические признаки имён существительных	1	0	1	1	1	0	1 балл - 67%	1 балл - 77%	
8	Изменение имён существительных по падежам	1	0	0	0	0	0	1 балл - 17%	1 балл - 49%	
9	Определение склонения имён существительных	1	1	0	0	1	0	1 балл - 50%	1 балл - 75%	
10	Отличие частей речи от членов предложения	1	1	1	1	1	1	1 балл - 100%	1 балл - 89%	
11	Главные и второстепенные члены предложения	1	1	1	1	1	1	1 балл - 100%	1 балл - 88%	
12	Простое распространённое и нераспространённое предложения. Связь слов в предложении	0	0	0	0	0	1	1 балл - 17%	1 балл - 59%	
13	Однородные члены предложения	1	1	1	1	1	1	1 балл - 100%	1 балл - 70%	
14	Непроизносимые согласные, удвоенные согласные в корне	1	1	1	1	1	1	1 балл - 100%	1 балл - 83%	
15	Орфография. Обобщение	1	1	0	0	1	1	1 балл - 67%	1 балл - 65%	
16	Безударные падежные окончания имён существительных	1	0	0	0	1	1	1 балл - 50%	1 балл - 71%	
17	Безударные гласные в корне слова	0	1	1	1	1	1	1 балл - 83%	1 балл - 70%	
18	Установление последовательности предложений для построения текста	1	1	1	0	0	1	1 балл - 67%	1 балл - 69%	

Анализ выполнения заданий**Округ:** Центральный**Предмет:** РУССКИЙ ЯЗЫК**ОО:** Православная Свято-Петровская школа**Дата тестирования:** 03.04.2014**Класс:** 4А**Вариант:** 4603

Номер задания	Проверяемое знание/умение	Результаты выполнения заданий						
		номер учащегося по списку класса					Класс	Вся выборка (город)
		3	4	9	14	20		
1	Звуки и буквы: гласные и согласные	1	1	0	1	1	1 балл - 80%	1 балл - 76%
2	Согласные звуки: твёрдые и мягкие	1	0	1	1	1	1 балл - 80%	1 балл - 68%
3	Ударение. Правильное произношение слов	1	1	0	1	1	1 балл - 80%	1 балл - 83%
4	Лексическое значение слова	1	1	1	1	1	1 балл - 100%	1 балл - 81%
5	СИНОНИМЫ	1	1	0	1	1	1 балл - 80%	1 балл - 53%
6	Разбор слова по составу	1	1	1	1	0	1 балл - 80%	1 балл - 68%
7	Грамматические признаки имён существительных	1	0	1	1	1	1 балл - 80%	1 балл - 70%
8	Изменение имён существительных по падежам	1	1	1	0	1	1 балл - 80%	1 балл - 79%
9	Определение склонения имён существительных	0	1	1	1	1	1 балл - 80%	1 балл - 80%
10	Неопределённая форма глагола	1	0	1	1	1	1 балл - 80%	1 балл - 71%
11	Главные и второстепенные члены предложения	1	0	1	1	1	1 балл - 80%	1 балл - 96%
12	Простое распространённое и нераспространённое предложения. Связь слов в предложении	0	0	0	1	0	1 балл - 20%	1 балл - 71%
13	Однородные члены предложения	1	1	1	0	1	1 балл - 80%	1 балл - 83%
14	Безударные гласные в корне слова	1	1	1	1	1	1 балл - 100%	1 балл - 73%
15	Буква Ъ после шипящих	1	1	1	1	1	1 балл - 100%	1 балл - 83%
16	Безударные падежные окончания имён существительных	1	1	1	1	1	1 балл - 100%	1 балл - 87%
17	Безударные падежные окончания имён прилагательных	0	1	0	0	0	1 балл - 20%	1 балл - 58%
18	Установление последовательности предложений для построения текста	1	1	1	1	1	1 балл - 100%	1 балл - 42%

Анализ выполнения заданий**Округ:** Центральный**Предмет:** РУССКИЙ ЯЗЫК**ОО:** Православная Свято-Петровская школа**Дата тестирования:** 03.04.2014**Класс:** 4А**Вариант:** 4604

Номер задания	Проверяемое знание/умение	Результаты выполнения заданий								
		номер учащегося по списку класса							Класс	Вся выборка (город)
		6	8	13	16	17	18	21		
1	Звуки и буквы: гласные и согласные	0	1	0	0	0	1	1	1 балл - 43%	1 балл - 80%
2	Согласные звуки: звонкие и глухие	1	1	1	0	1	1	0	1 балл - 71%	1 балл - 71%
3	Ударение. Правильное произношение слов	1	0	0	1	1	1	1	1 балл - 71%	1 балл - 81%
4	Лексическое значение слова	1	1	0	1	0	1	1	1 балл - 71%	1 балл - 62%
5	АНТОНИМЫ	0	1	0	1	1	1	1	1 балл - 71%	1 балл - 87%
6	Разбор слова по составу	1	1	0	1	1	0	1	1 балл - 71%	1 балл - 88%
7	Грамматические признаки имён существительных	1	1	0	0	1	1	0	1 балл - 57%	1 балл - 75%
8	Изменение имён существительных по падежам	1	1	0	0	0	1	1	1 балл - 57%	1 балл - 73%
9	Определение склонения имён существительных	1	1	0	0	1	1	1	1 балл - 71%	1 балл - 82%
10	Отличие частей речи от членов предложения	1	1	1	1	1	1	1	1 балл - 100%	1 балл - 87%
11	Главные и второстепенные члены предложения	1	1	0	1	1	1	1	1 балл - 86%	1 балл - 85%
12	Простое распространённое и нераспространённое предложения. Связь слов в предложении	0	1	0	0	1	0	0	1 балл - 29%	1 балл - 68%
13	Однородные члены предложения	0	1	0	0	0	0	1	1 балл - 29%	1 балл - 73%
14	Непроизносимые согласные, удвоенные согласные в корне	1	1	0	1	1	1	1	1 балл - 86%	1 балл - 71%
15	Орфография. Обобщение	1	0	0	1	0	1	1	1 балл - 57%	1 балл - 81%
16	Безударные падежные окончания имён существительных	0	1	0	1	1	0	0	1 балл - 43%	1 балл - 73%
17	Безударные гласные в корне слова	0	0	0	1	0	1	1	1 балл - 43%	1 балл - 56%
18	Установление последовательности предложений для построения текста	1	1	0	1	1	1	1	1 балл - 86%	1 балл - 81%

Анализ выполнения заданий**Округ:** Центральный**Предмет:** РУССКИЙ ЯЗЫК**ОО:** Православная Свято-Петровская школа**Дата тестирования:** 03.04.2014**Класс:** 4Б**Вариант:** 4601

Номер задания	Проверяемое знание/умение	Результаты выполнения заданий						
		номер учащегося по списку класса					Класс	Вся выборка (город)
		3	6	7	15	18		
1	Звуки и буквы: гласные и согласные	1	0	1	1	1	1 балл - 80%	1 балл - 83%
2	Согласные звуки: твёрдые и мягкие	1	1	1	0	1	1 балл - 80%	1 балл - 71%
3	Ударение. Правильное произношение слов	1	1	1	1	1	1 балл - 100%	1 балл - 88%
4	Лексическое значение слова	1	1	1	0	1	1 балл - 80%	1 балл - 79%
5	СИНОНИМЫ	1	0	0	1	1	1 балл - 60%	1 балл - 59%
6	Разбор слова по составу	1	1	1	1	1	1 балл - 100%	1 балл - 86%
7	Грамматические признаки имён существительных	1	1	1	1	1	1 балл - 100%	1 балл - 71%
8	Изменение имён существительных по падежам	1	0	1	1	1	1 балл - 80%	1 балл - 76%
9	Определение склонения имён существительных	0	0	1	1	1	1 балл - 60%	1 балл - 77%
10	Неопределённая форма глагола	1	1	1	1	1	1 балл - 100%	1 балл - 80%
11	Главные и второстепенные члены предложения	1	1	1	1	1	1 балл - 100%	1 балл - 91%
12	Простое распространённое и нераспространённое предложения. Связь слов в предложении	1	0	0	0	1	1 балл - 40%	1 балл - 68%
13	Однородные члены предложения	1	1	1	1	1	1 балл - 100%	1 балл - 81%
14	Безударные гласные в корне слова	1	1	1	1	1	1 балл - 100%	1 балл - 63%
15	Буква Ъ после шипящих	1	1	1	1	1	1 балл - 100%	1 балл - 81%
16	Безударные падежные окончания имён существительных	1	1	0	1	1	1 балл - 80%	1 балл - 84%
17	Безударные падежные окончания имён прилагательных	1	0	1	0	1	1 балл - 60%	1 балл - 67%
18	Установление последовательности предложений для построения текста	1	1	1	1	1	1 балл - 100%	1 балл - 68%

Анализ выполнения заданий**Округ:** Центральный**Предмет:** РУССКИЙ ЯЗЫК**ОО:** Православная Свято-Петровская школа**Дата тестирования:** 03.04.2014**Класс:** 4Б**Вариант:** 4602

Номер задания	Проверяемое знание/умение	Результаты выполнения заданий						
		номер учащегося по списку класса					Класс	Вся выборка (город)
		2	4	5	19	21		
1	Звуки и буквы: гласные и согласные	0	1	1	0	1	1 балл - 60%	1 балл - 73%
2	Согласные звуки: звонкие и глухие	1	0	1	1	1	1 балл - 80%	1 балл - 75%
3	Ударение. Правильное произношение слов	1	0	1	1	1	1 балл - 80%	1 балл - 84%
4	Лексическое значение слова	1	0	1	1	0	1 балл - 60%	1 балл - 59%
5	АНТОНИМЫ	1	1	0	1	1	1 балл - 80%	1 балл - 82%
6	Разбор слова по составу	1	1	1	0	0	1 балл - 60%	1 балл - 74%
7	Грамматические признаки имён существительных	1	1	1	0	1	1 балл - 80%	1 балл - 77%
8	Изменение имён существительных по падежам	0	1	1	0	0	1 балл - 40%	1 балл - 49%
9	Определение склонения имён существительных	1	1	1	1	1	1 балл - 100%	1 балл - 75%
10	Отличие частей речи от членов предложения	1	1	1	1	1	1 балл - 100%	1 балл - 89%
11	Главные и второстепенные члены предложения	1	1	1	1	1	1 балл - 100%	1 балл - 88%
12	Простое распространённое и нераспространённое предложения. Связь слов в предложении	1	0	0	0	0	1 балл - 20%	1 балл - 59%
13	Однородные члены предложения	1	1	1	0	1	1 балл - 80%	1 балл - 70%
14	Непроизносимые согласные, удвоенные согласные в корне	1	1	1	0	1	1 балл - 80%	1 балл - 83%
15	Орфография. Обобщение	1	1	0	0	1	1 балл - 60%	1 балл - 65%
16	Безударные падежные окончания имён существительных	1	1	0	0	1	1 балл - 60%	1 балл - 71%
17	Безударные гласные в корне слова	1	1	0	0	1	1 балл - 60%	1 балл - 70%
18	Установление последовательности предложений для построения текста	1	1	1	0	1	1 балл - 80%	1 балл - 69%

Анализ выполнения заданий**Округ:** Центральный**Предмет:** РУССКИЙ ЯЗЫК**ОО:** Православная Свято-Петровская школа**Дата тестирования:** 03.04.2014**Класс:** 4Б**Вариант:** 4603

Номер задания	Проверяемое знание/умение	Результаты выполнения заданий					
		номер учащегося по списку класса				Класс	Вся выборка (город)
		1	8	10	14		
1	Звуки и буквы: гласные и согласные	0	1	1	1	1 балл - 75%	1 балл - 76%
2	Согласные звуки: твёрдые и мягкие	0	1	0	1	1 балл - 50%	1 балл - 68%
3	Ударение. Правильное произношение слов	0	1	1	1	1 балл - 75%	1 балл - 83%
4	Лексическое значение слова	1	1	1	1	1 балл - 100%	1 балл - 81%
5	СИНОНИМЫ	1	1	1	1	1 балл - 100%	1 балл - 53%
6	Разбор слова по составу	1	1	1	1	1 балл - 100%	1 балл - 68%
7	Грамматические признаки имён существительных	1	1	1	1	1 балл - 100%	1 балл - 70%
8	Изменение имён существительных по падежам	1	1	1	1	1 балл - 100%	1 балл - 79%
9	Определение склонения имён существительных	1	1	1	1	1 балл - 100%	1 балл - 80%
10	Неопределённая форма глагола	0	1	0	1	1 балл - 50%	1 балл - 71%
11	Главные и второстепенные члены предложения	1	1	1	1	1 балл - 100%	1 балл - 96%
12	Простое распространённое и нераспространённое предложения. Связь слов в предложении	1	0	0	0	1 балл - 25%	1 балл - 71%
13	Однородные члены предложения	1	1	1	0	1 балл - 75%	1 балл - 83%
14	Безударные гласные в корне слова	0	1	1	1	1 балл - 75%	1 балл - 73%
15	Буква Ъ после шипящих	1	1	1	1	1 балл - 100%	1 балл - 83%
16	Безударные падежные окончания имён существительных	0	1	1	0	1 балл - 50%	1 балл - 87%
17	Безударные падежные окончания имён прилагательных	1	0	1	1	1 балл - 75%	1 балл - 58%
18	Установление последовательности предложений для построения текста	0	0	0	1	1 балл - 25%	1 балл - 42%

Анализ выполнения заданий**Округ:** Центральный**Предмет:** РУССКИЙ ЯЗЫК**ОО:** Православная Свято-Петровская школа**Дата тестирования:** 03.04.2014**Класс:** 4Б**Вариант:** 4604

Номер задания	Проверяемое знание/умение	Результаты выполнения заданий					
		номер учащегося по списку класса				Класс	Вся выборка (город)
		9	12	16	90		
1	Звуки и буквы: гласные и согласные	1	1	0	1	1 балл - 75%	1 балл - 80%
2	Согласные звуки: звонкие и глухие	1	0	1	1	1 балл - 75%	1 балл - 71%
3	Ударение. Правильное произношение слов	1	0	1	1	1 балл - 75%	1 балл - 81%
4	Лексическое значение слова	1	1	0	1	1 балл - 75%	1 балл - 62%
5	АНТОНИМЫ	1	1	1	1	1 балл - 100%	1 балл - 87%
6	Разбор слова по составу	1	1	1	1	1 балл - 100%	1 балл - 88%
7	Грамматические признаки имён существительных	1	1	1	1	1 балл - 100%	1 балл - 75%
8	Изменение имён существительных по падежам	1	1	1	1	1 балл - 100%	1 балл - 73%
9	Определение склонения имён существительных	1	1	1	1	1 балл - 100%	1 балл - 82%
10	Отличие частей речи от членов предложения	1	1	1	1	1 балл - 100%	1 балл - 87%
11	Главные и второстепенные члены предложения	1	0	0	1	1 балл - 50%	1 балл - 85%
12	Простое распространённое и нераспространённое предложения. Связь слов в предложении	0	0	0	1	1 балл - 25%	1 балл - 68%
13	Однородные члены предложения	1	1	1	1	1 балл - 100%	1 балл - 73%
14	Непроизносимые согласные, удвоенные согласные в корне	1	0	1	1	1 балл - 75%	1 балл - 71%
15	Орфография. Обобщение	1	0	0	1	1 балл - 50%	1 балл - 81%
16	Безударные падежные окончания имён существительных	0	0	0	1	1 балл - 25%	1 балл - 73%
17	Безударные гласные в корне слова	0	0	0	1	1 балл - 25%	1 балл - 56%
18	Установление последовательности предложений для построения текста	1	0	1	1	1 балл - 75%	1 балл - 81%

Анализ выполнения заданий**Округ:** Центральный**Предмет:** РУССКИЙ ЯЗЫК**ОО:** Православная Свято-Петровская школа**Дата тестирования:** 03.04.2014**Класс:** 7А**Вариант:** 4601

Номер задания	Проверяемое знание/умение	Результаты выполнения заданий					
		номер учащегося по списку класса				Класс	Вся выборка (город)
		4	10	16	20		
1	Разбор слова по составу (морфемный анализ)	0	1	0	0	1 балл - 25%	1 балл - 39%
2	Различение частей речи	1	1	1	1	1 балл - 100%	1 балл - 76%
3	Окончания причастий	0	0	0	0	1 балл - 0%	1 балл - 70%
4	Слитное и раздельное написание НЕ с различными частями речи	1	1	0	1	1 балл - 75%	1 балл - 59%
5	Гласные в суффиксах глаголов, причастий, деепричастий	1	1	1	1	1 балл - 100%	1 балл - 79%
6	Н/НН в суффиксах причастий, отглагольных прилагательных и в образованных от них существительных и наречиях	1	0	0	1	1 балл - 50%	1 балл - 52%
7	Пунктуация в предложениях с причастными оборотами	0	0	0	0	1 балл - 0%	1 балл - 45%
8	Синтаксические грамматические нормы (обобщение)	0	0	1	1	1 балл - 50%	1 балл - 51%
9	Синтаксические грамматические нормы построения предложений с деепричастием и деепричастным оборотом	1	1	0	1	1 балл - 75%	1 балл - 57%
10	Смысловая связь между предложениями текста	1	1	1	1	1 балл - 100%	1 балл - 84%
11	Определение темы и/или основной мысли текста	1	0	1	1	1 балл - 75%	1 балл - 39%
12	Характеристика текста (по стилю, типу речи, способу и средствам связи, средствам речевой выразительности)	0	0	0	0	1 балл - 0%	1 балл - 41%
13	Толкование значения словосочетания или лексического значения слова из текста	1	1	1	1	1 балл - 100%	1 балл - 58%
14	Грамматический анализ предложений и словосочетаний в тексте	0	0	0	1	1 балл - 25%	1 балл - 36%
15	Словообразование языковых единиц в тексте	1	0	0	1	1 балл - 50%	1 балл - 26%
16	Морфологическая характеристика слов из текста	1	0	1	1	1 балл - 75%	1 балл - 62%
17	Пунктуационный анализ предложений текста	0	0	0	1	1 балл - 25%	1 балл - 70%
18	Лексическая синонимия / или грамматическая синонимия предложений текста	1	1	1	1	1 балл - 100%	1 балл - 40%

Анализ выполнения заданий**Округ:** Центральный**Предмет:** РУССКИЙ ЯЗЫК**ОО:** Православная Свято-Петровская школа**Дата тестирования:** 03.04.2014**Класс:** 7А**Вариант:** 4602

Номер задания	Проверяемое знание/умение	Результаты выполнения заданий				
		номер учащегося по списку класса			Класс	Вся выборка (город)
		8	11	19		
1	Разбор слова по составу (морфемный анализ)	0	1	1	1 балл - 67%	1 балл - 48%
2	Различение частей речи	1	1	1	1 балл - 100%	1 балл - 73%
3	Окончания причастий	1	1	1	1 балл - 100%	1 балл - 71%
4	Слитное и раздельное написание НЕ с различными частями речи	1	1	1	1 балл - 100%	1 балл - 58%
5	Гласные в суффиксах глаголов, причастий, деепричастий	1	1	1	1 балл - 100%	1 балл - 59%
6	Н/НН в суффиксах причастий, отглагольных прилагательных и в образованных от них существительных и наречиях	1	1	1	1 балл - 100%	1 балл - 47%
7	Пунктуация в предложениях с причастными оборотами	1	1	0	1 балл - 67%	1 балл - 73%
8	Синтаксические грамматические нормы (обобщение)	1	1	1	1 балл - 100%	1 балл - 79%
9	Синтаксические грамматические нормы построения предложений с деепричастием и деепричастным оборотом	1	1	1	1 балл - 100%	1 балл - 63%
10	Смысловая связь между предложениями текста	1	1	1	1 балл - 100%	1 балл - 87%
11	Определение темы и/или основной мысли текста	1	1	1	1 балл - 100%	1 балл - 76%
12	Характеристика текста (по стилю, типу речи, способу и средствам связи, средствам речевой выразительности)	1	0	0	1 балл - 33%	1 балл - 49%
13	Толкование значения словосочетания или лексического значения слова из текста	1	1	1	1 балл - 100%	1 балл - 58%
14	Грамматический анализ предложений и словосочетаний в тексте	1	1	1	1 балл - 100%	1 балл - 62%
15	Словообразование языковых единиц в тексте	0	0	0	1 балл - 0%	1 балл - 54%
16	Морфологическая характеристика слов из текста	1	1	1	1 балл - 100%	1 балл - 67%
17	Пунктуационный анализ предложений текста	1	0	0	1 балл - 33%	1 балл - 70%
18	Лексическая синонимия / или грамматическая синонимия предложений текста	1	0	1	1 балл - 67%	1 балл - 30%

Анализ выполнения заданий**Округ:** Центральный**Предмет:** РУССКИЙ ЯЗЫК**ОО:** Православная Свято-Петровская школа**Дата тестирования:** 03.04.2014**Класс:** 7А**Вариант:** 4603

Номер задания	Проверяемое знание/умение	Результаты выполнения заданий					
		номер учащегося по списку класса				Класс	Вся выборка (город)
		6	12	13	21		
1	Разбор слова по составу (морфемный анализ)	0	0	0	0	1 балл - 0%	1 балл - 40%
2	Различение частей речи	1	1	1	1	1 балл - 100%	1 балл - 75%
3	Окончания причастий	1	1	1	1	1 балл - 100%	1 балл - 79%
4	Слитное и раздельное написание НЕ с различными частями речи	0	0	0	0	1 балл - 0%	1 балл - 59%
5	Гласные в суффиксах глаголов, причастий, деепричастий	0	0	1	1	1 балл - 50%	1 балл - 53%
6	Н/НН в суффиксах причастий, отглагольных прилагательных и в образованных от них существительных и наречиях	1	1	1	1	1 балл - 100%	1 балл - 66%
7	Пунктуация в предложениях с причастными оборотами	0	0	0	0	1 балл - 0%	1 балл - 53%
8	Синтаксические грамматические нормы (обобщение)	0	0	1	1	1 балл - 50%	1 балл - 29%
9	Синтаксические грамматические нормы построения предложений с деепричастием и деепричастным оборотом	0	0	0	0	1 балл - 0%	1 балл - 59%
10	Смысловая связь между предложениями текста	1	1	0	0	1 балл - 50%	1 балл - 76%
11	Определение темы и/или основной мысли текста	1	1	1	1	1 балл - 100%	1 балл - 77%
12	Характеристика текста (по стилю, типу речи, способу и средствам связи, средствам речевой выразительности)	1	1	1	1	1 балл - 100%	1 балл - 69%
13	Толкование значения словосочетания или лексического значения слова из текста	1	1	1	1	1 балл - 100%	1 балл - 89%
14	Грамматический анализ предложений и словосочетаний в тексте	0	0	0	0	1 балл - 0%	1 балл - 42%
15	Словообразование языковых единиц в тексте	0	0	0	0	1 балл - 0%	1 балл - 30%
16	Морфологическая характеристика слов из текста	1	1	1	1	1 балл - 100%	1 балл - 64%
17	Пунктуационный анализ предложений текста	1	1	1	1	1 балл - 100%	1 балл - 58%
18	Лексическая синонимия / или грамматическая синонимия предложений текста	1	1	1	1	1 балл - 100%	1 балл - 41%

Анализ выполнения заданий**Округ:** Центральный**Предмет:** РУССКИЙ ЯЗЫК**ОО:** Православная Свято-Петровская школа**Дата тестирования:** 03.04.2014**Класс:** 7А**Вариант:** 4604

Номер задания	Проверяемое знание/умение	Результаты выполнения заданий					
		номер учащегося по списку класса				Класс	Вся выборка (город)
		1	3	7	18		
1	Разбор слова по составу (морфемный анализ)	1	1	1	1	1 балл - 100%	1 балл - 52%
2	Различение частей речи	1	1	1	1	1 балл - 100%	1 балл - 66%
3	Окончания причастий	1	1	1	1	1 балл - 100%	1 балл - 85%
4	Слитное и раздельное написание НЕ с различными частями речи	0	1	1	1	1 балл - 75%	1 балл - 59%
5	Гласные в суффиксах глаголов, причастий, деепричастий	1	1	1	1	1 балл - 100%	1 балл - 39%
6	Н/НН в суффиксах причастий, отглагольных прилагательных и в образованных от них существительных и наречиях	1	1	1	1	1 балл - 100%	1 балл - 69%
7	Пунктуация в предложениях с причастными оборотами	1	1	1	1	1 балл - 100%	1 балл - 57%
8	Синтаксические грамматические нормы (обобщение)	0	0	0	1	1 балл - 25%	1 балл - 37%
9	Синтаксические грамматические нормы построения предложений с деепричастием и деепричастным оборотом	1	1	1	0	1 балл - 75%	1 балл - 59%
10	Смысловая связь между предложениями текста	0	0	0	0	1 балл - 0%	1 балл - 54%
11	Определение темы и/или основной мысли текста	1	1	1	1	1 балл - 100%	1 балл - 77%
12	Характеристика текста (по стилю, типу речи, способу и средствам связи, средствам речевой выразительности)	0	0	0	0	1 балл - 0%	1 балл - 32%
13	Толкование значения словосочетания или лексического значения слова из текста	1	1	1	1	1 балл - 100%	1 балл - 73%
14	Грамматический анализ предложений и словосочетаний в тексте	0	1	1	0	1 балл - 50%	1 балл - 35%
15	Словообразование языковых единиц в тексте	0	0	0	0	1 балл - 0%	1 балл - 58%
16	Морфологическая характеристика слов из текста	1	1	1	1	1 балл - 100%	1 балл - 55%
17	Пунктуационный анализ предложений текста	1	1	1	1	1 балл - 100%	1 балл - 62%
18	Лексическая синонимия / или грамматическая синонимия предложений текста	0	0	0	1	1 балл - 25%	1 балл - 18%

Анализ выполнения заданий**Округ:** Центральный**Предмет:** РУССКИЙ ЯЗЫК**ОО:** Православная Свято-Петровская школа**Дата тестирования:** 03.04.2014**Класс:** 7Б**Вариант:** 4601

Номер задания	Проверяемое знание/умение	Результаты выполнения заданий					
		номер учащегося по списку класса				Класс	Вся выборка (город)
		1	11	16	18		
1	Разбор слова по составу (морфемный анализ)	1	0	0	1	1 балл - 50%	1 балл - 39%
2	Различение частей речи	1	1	1	1	1 балл - 100%	1 балл - 76%
3	Окончания причастий	1	1	1	1	1 балл - 100%	1 балл - 70%
4	Слитное и раздельное написание НЕ с различными частями речи	0	1	1	1	1 балл - 75%	1 балл - 59%
5	Гласные в суффиксах глаголов, причастий, деепричастий	1	0	1	1	1 балл - 75%	1 балл - 79%
6	Н/НН в суффиксах причастий, отглагольных прилагательных и в образованных от них существительных и наречиях	1	0	0	0	1 балл - 25%	1 балл - 52%
7	Пунктуация в предложениях с причастными оборотами	1	1	0	0	1 балл - 50%	1 балл - 45%
8	Синтаксические грамматические нормы (обобщение)	0	0	0	1	1 балл - 25%	1 балл - 51%
9	Синтаксические грамматические нормы построения предложений с деепричастием и деепричастным оборотом	0	1	1	1	1 балл - 75%	1 балл - 57%
10	Смысловая связь между предложениями текста	1	1	1	1	1 балл - 100%	1 балл - 84%
11	Определение темы и/или основной мысли текста	0	1	1	0	1 балл - 50%	1 балл - 39%
12	Характеристика текста (по стилю, типу речи, способу и средствам связи, средствам речевой выразительности)	0	0	1	1	1 балл - 50%	1 балл - 41%
13	Толкование значения словосочетания или лексического значения слова из текста	0	0	0	0	1 балл - 0%	1 балл - 58%
14	Грамматический анализ предложений и словосочетаний в тексте	0	1	1	0	1 балл - 50%	1 балл - 36%
15	Словообразование языковых единиц в тексте	0	0	0	0	1 балл - 0%	1 балл - 26%
16	Морфологическая характеристика слов из текста	1	0	1	1	1 балл - 75%	1 балл - 62%
17	Пунктуационный анализ предложений текста	1	0	0	1	1 балл - 50%	1 балл - 70%
18	Лексическая синонимия / или грамматическая синонимия предложений текста	0	0	1	1	1 балл - 50%	1 балл - 40%

Анализ выполнения заданий**Округ:** Центральный**Предмет:** РУССКИЙ ЯЗЫК**ОО:** Православная Свято-Петровская школа**Дата тестирования:** 03.04.2014**Класс:** 7Б**Вариант:** 4602

Номер задания	Проверяемое знание/умение	Результаты выполнения заданий					
		номер учащегося по списку класса				Класс	Вся выборка (город)
		6	7	12	15		
1	Разбор слова по составу (морфемный анализ)	0	0	1	1	1 балл - 50%	1 балл - 48%
2	Различение частей речи	1	0	1	1	1 балл - 75%	1 балл - 73%
3	Окончания причастий	1	1	1	0	1 балл - 75%	1 балл - 71%
4	Слитное и раздельное написание НЕ с различными частями речи	1	1	1	1	1 балл - 100%	1 балл - 58%
5	Гласные в суффиксах глаголов, причастий, деепричастий	1	1	0	1	1 балл - 75%	1 балл - 59%
6	Н/НН в суффиксах причастий, отглагольных прилагательных и в образованных от них существительных и наречиях	1	0	0	0	1 балл - 25%	1 балл - 47%
7	Пунктуация в предложениях с причастными оборотами	1	1	1	0	1 балл - 75%	1 балл - 73%
8	Синтаксические грамматические нормы (обобщение)	1	0	0	0	1 балл - 25%	1 балл - 79%
9	Синтаксические грамматические нормы построения предложений с деепричастием и деепричастным оборотом	1	1	0	1	1 балл - 75%	1 балл - 63%
10	Смысловая связь между предложениями текста	1	1	1	1	1 балл - 100%	1 балл - 87%
11	Определение темы и/или основной мысли текста	1	1	0	1	1 балл - 75%	1 балл - 76%
12	Характеристика текста (по стилю, типу речи, способу и средствам связи, средствам речевой выразительности)	0	0	0	1	1 балл - 25%	1 балл - 49%
13	Толкование значения словосочетания или лексического значения слова из текста	1	0	1	1	1 балл - 75%	1 балл - 58%
14	Грамматический анализ предложений и словосочетаний в тексте	1	1	1	0	1 балл - 75%	1 балл - 62%
15	Словообразование языковых единиц в тексте	0	1	1	0	1 балл - 50%	1 балл - 54%
16	Морфологическая характеристика слов из текста	1	1	0	1	1 балл - 75%	1 балл - 67%
17	Пунктуационный анализ предложений текста	0	1	1	1	1 балл - 75%	1 балл - 70%
18	Лексическая синонимия / или грамматическая синонимия предложений текста	1	0	0	0	1 балл - 25%	1 балл - 30%

Анализ выполнения заданий**Округ:** Центральный**Предмет:** РУССКИЙ ЯЗЫК**ОО:** Православная Свято-Петровская школа**Дата тестирования:** 03.04.2014**Класс:** 7Б**Вариант:** 4603

Номер задания	Проверяемое знание/умение	Результаты выполнения заданий					
		номер учащегося по списку класса				Класс	Вся выборка (город)
		8	9	13	14		
1	Разбор слова по составу (морфемный анализ)	1	1	1	1	1 балл - 100%	1 балл - 40%
2	Различение частей речи	0	1	0	1	1 балл - 50%	1 балл - 75%
3	Окончания причастий	1	1	1	0	1 балл - 75%	1 балл - 79%
4	Слитное и раздельное написание НЕ с различными частями речи	1	1	1	1	1 балл - 100%	1 балл - 59%
5	Гласные в суффиксах глаголов, причастий, деепричастий	0	1	0	0	1 балл - 25%	1 балл - 53%
6	Н/НН в суффиксах причастий, отглагольных прилагательных и в образованных от них существительных и наречиях	1	1	1	1	1 балл - 100%	1 балл - 66%
7	Пунктуация в предложениях с причастными оборотами	1	1	0	1	1 балл - 75%	1 балл - 53%
8	Синтаксические грамматические нормы (обобщение)	0	1	0	1	1 балл - 50%	1 балл - 29%
9	Синтаксические грамматические нормы построения предложений с деепричастием и деепричастным оборотом	1	1	1	1	1 балл - 100%	1 балл - 59%
10	Смысловая связь между предложениями текста	1	1	1	0	1 балл - 75%	1 балл - 76%
11	Определение темы и/или основной мысли текста	1	1	0	1	1 балл - 75%	1 балл - 77%
12	Характеристика текста (по стилю, типу речи, способу и средствам связи, средствам речевой выразительности)	1	0	1	0	1 балл - 50%	1 балл - 69%
13	Толкование значения словосочетания или лексического значения слова из текста	1	1	1	1	1 балл - 100%	1 балл - 89%
14	Грамматический анализ предложений и словосочетаний в тексте	0	1	0	1	1 балл - 50%	1 балл - 42%
15	Словообразование языковых единиц в тексте	0	1	0	0	1 балл - 25%	1 балл - 30%
16	Морфологическая характеристика слов из текста	1	1	0	0	1 балл - 50%	1 балл - 64%
17	Пунктуационный анализ предложений текста	1	1	0	1	1 балл - 75%	1 балл - 58%
18	Лексическая синонимия / или грамматическая синонимия предложений текста	1	1	0	1	1 балл - 75%	1 балл - 41%

Анализ выполнения заданий**Округ:** Центральный**Предмет:** РУССКИЙ ЯЗЫК**ОО:** Православная Свято-Петровская школа**Дата тестирования:** 03.04.2014**Класс:** 7Б**Вариант:** 4604

Номер задания	Проверяемое знание/умение	Результаты выполнения заданий						
		номер учащегося по списку класса					Класс	Вся выборка (город)
		2	3	10	19	21		
1	Разбор слова по составу (морфемный анализ)	1	1	0	0	0	1 балл - 40%	1 балл - 52%
2	Различение частей речи	1	1	1	1	0	1 балл - 80%	1 балл - 66%
3	Окончания причастий	1	1	0	1	1	1 балл - 80%	1 балл - 85%
4	Слитное и раздельное написание НЕ с различными частями речи	1	1	0	1	1	1 балл - 80%	1 балл - 59%
5	Гласные в суффиксах глаголов, причастий, деепричастий	1	0	0	0	1	1 балл - 40%	1 балл - 39%
6	Н/НН в суффиксах причастий, отглагольных прилагательных и в образованных от них существительных и наречиях	1	1	0	0	1	1 балл - 60%	1 балл - 69%
7	Пунктуация в предложениях с причастными оборотами	1	1	0	1	1	1 балл - 80%	1 балл - 57%
8	Синтаксические грамматические нормы (обобщение)	0	0	0	0	1	1 балл - 20%	1 балл - 37%
9	Синтаксические грамматические нормы построения предложений с деепричастием и деепричастным оборотом	1	1	0	1	1	1 балл - 80%	1 балл - 59%
10	Смысловая связь между предложениями текста	0	1	0	0	0	1 балл - 20%	1 балл - 54%
11	Определение темы и/или основной мысли текста	1	1	0	1	1	1 балл - 80%	1 балл - 77%
12	Характеристика текста (по стилю, типу речи, способу и средствам связи, средствам речевой выразительности)	1	0	0	0	1	1 балл - 40%	1 балл - 32%
13	Толкование значения словосочетания или лексического значения слова из текста	1	1	0	1	1	1 балл - 80%	1 балл - 73%
14	Грамматический анализ предложений и словосочетаний в тексте	0	0	0	0	0	1 балл - 0%	1 балл - 35%
15	Словообразование языковых единиц в тексте	0	1	0	1	1	1 балл - 60%	1 балл - 58%
16	Морфологическая характеристика слов из текста	1	1	0	0	0	1 балл - 40%	1 балл - 55%
17	Пунктуационный анализ предложений текста	1	1	1	0	1	1 балл - 80%	1 балл - 62%
18	Лексическая синонимия / или грамматическая синонимия предложений текста	0	0	0	0	0	1 балл - 0%	1 балл - 18%

Структура знаний учащихся

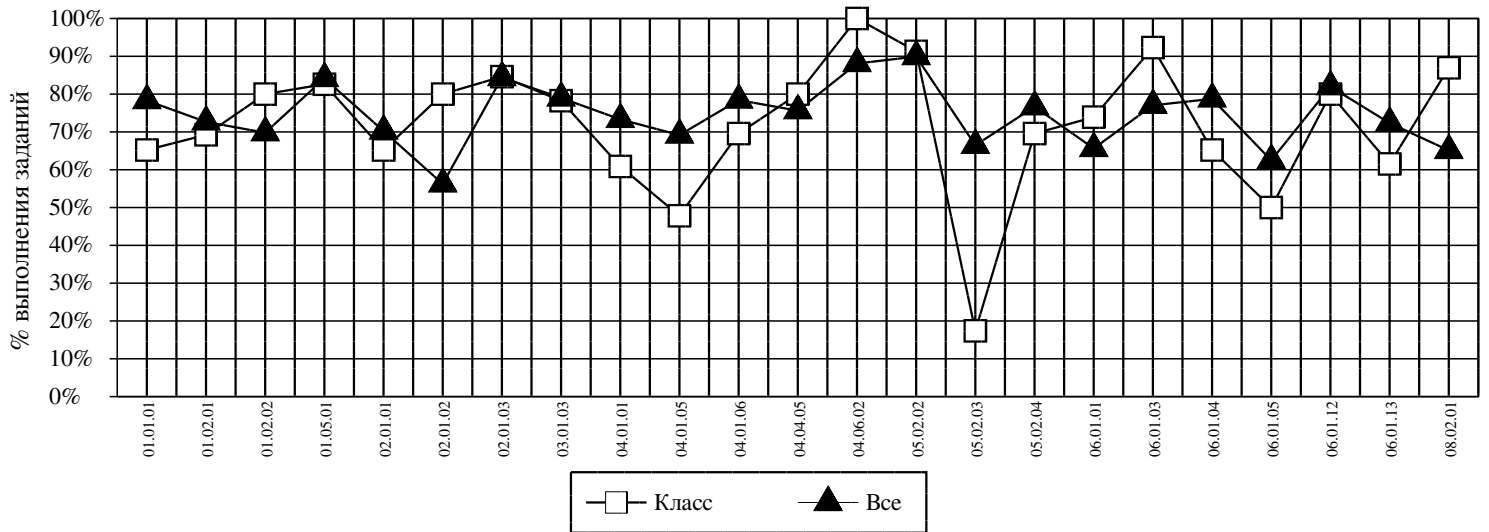
Округ: Центральный

Предмет: РУССКИЙ ЯЗЫК

ОО: Православная Свято-Петровская школа

Дата тестирования: 03.04.2014

Класс: 4А



Код	КЭС	Класс (%)	Все (%)
01.01.01	ЗВУКИ И БУКВЫ: ГЛАСНЫЕ И СОГЛАСНЫЕ	65	78
01.02.01	СОГЛАСНЫЕ ЗВУКИ: ЗВОНКИЕ И ГЛУХИЕ	69	73
01.02.02	СОГЛАСНЫЕ ЗВУКИ: ТВЁРДЫЕ И МЯГКИЕ	80	70
01.05.01	УДАРЕНИЕ. ПРАВИЛЬНОЕ ПРОИЗНОШЕНИЕ СЛОВ	83	84
02.01.01	ЛЕКСИЧЕСКОЕ ЗНАЧЕНИЕ СЛОВА	65	70
02.01.02	СИНОНИМЫ	80	56
02.01.03	АНТОНИМЫ	85	84
03.01.03	РАЗБОР СЛОВА ПО СОСТАВУ	78	79
04.01.01	ГРАММАТИЧЕСКИЕ ПРИЗНАКИ ИМЁН СУЩЕСТВИТЕЛЬНЫХ	61	73
04.01.05	ИЗМЕНЕНИЕ ИМЁН СУЩЕСТВИТЕЛЬНЫХ ПО ПАДЕЖАМ	48	69
04.01.06	ОПРЕДЕЛЕНИЕ СКЛОНЕНИЯ ИМЁН СУЩЕСТВИТЕЛЬНЫХ	70	78
04.04.05	НЕОПРЕДЕЛЁННАЯ ФОРМА ГЛАГОЛА	80	76
04.06.02	ОТЛИЧИЕ ЧАСТЕЙ РЕЧИ ОТ ЧЛЕНОВ ПРЕДЛОЖЕНИЯ	100	88
05.02.02	ГЛАВНЫЕ И ВТОРОСТЕПЕННЫЕ ЧЛЕНЫ ПРЕДЛОЖЕНИЯ	91	90
05.02.03	ПРОСТОЕ РАСПРОСТРАНЁННОЕ И НЕРАСПРОСТРАНЁННОЕ ПРЕДЛОЖЕНИЯ. СВЯЗЬ СЛОВ В ПРЕДЛОЖЕНИИ	17	66
05.02.04	ОДНОРОДНЫЕ ЧЛЕНЫ ПРЕДЛОЖЕНИЯ	70	77
06.01.01	БЕЗУДАРНЫЕ ГЛАСНЫЕ В КОРНЕ СЛОВА	74	66
06.01.03	НЕПРОИЗНОСИМЫЕ СОГЛАСНЫЕ, УДВОЕННЫЕ СОГЛАСНЫЕ В КОРНЕ	92	77
06.01.04	БЕЗУДАРНЫЕ ПАДЕЖНЫЕ ОКОНЧАНИЯ ИМЁН СУЩЕСТВИТЕЛЬНЫХ	65	79
06.01.05	БЕЗУДАРНЫЕ ПАДЕЖНЫЕ ОКОНЧАНИЯ ИМЁН ПРИЛАГАТЕЛЬНЫХ	50	62
06.01.12	БУКВА Ъ ПОСЛЕ ШИПЯЩИХ	80	82
06.01.13	ОРФОГРАФИЯ. ОБОБЩЕНИЕ	62	72
08.02.01	УСТАНОВЛЕНИЕ ПОСЛЕДОВАТЕЛЬНОСТИ ПРЕДЛОЖЕНИЙ ДЛЯ ПОСТРОЕНИЯ ТЕКСТА	87	65

Средний % выполнения теста: 70% 75%

Структура знаний учащихся

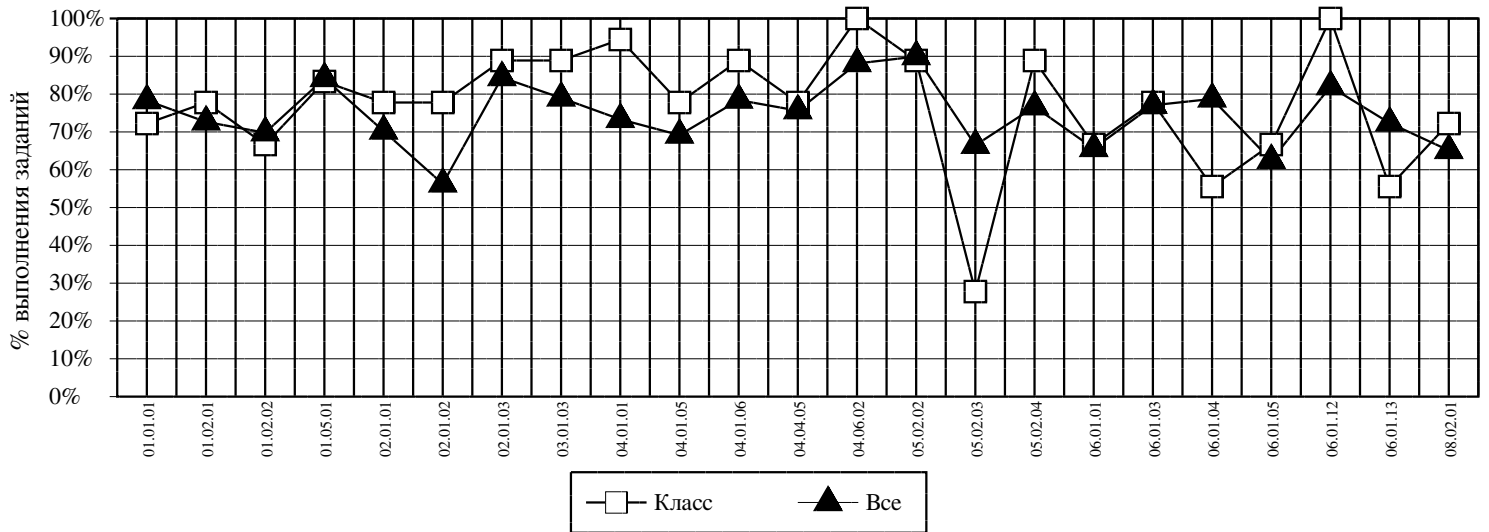
Округ: Центральный

Предмет: РУССКИЙ ЯЗЫК

ОО: Православная Свято-Петровская школа

Дата тестирования: 03.04.2014

Класс: 4Б



<i>Код</i>	<i>КЭС</i>	<i>Класс (%)</i>	<i>Все (%)</i>
01.01.01	ЗВУКИ И БУКВЫ: ГЛАСНЫЕ И СОГЛАСНЫЕ	72	78
01.02.01	СОГЛАСНЫЕ ЗВУКИ: ЗВОНКИЕ И ГЛУХИЕ	78	73
01.02.02	СОГЛАСНЫЕ ЗВУКИ: ТВЁРДЫЕ И МЯГКИЕ	67	70
01.05.01	УДАРЕНИЕ. ПРАВИЛЬНОЕ ПРОИЗНОШЕНИЕ СЛОВ	83	84
02.01.01	ЛЕКСИЧЕСКОЕ ЗНАЧЕНИЕ СЛОВА	78	70
02.01.02	СИНОНИМЫ	78	56
02.01.03	АНТОНИМЫ	89	84
03.01.03	РАЗБОР СЛОВА ПО СОСТАВУ	89	79
04.01.01	ГРАММАТИЧЕСКИЕ ПРИЗНАКИ ИМЁН СУЩЕСТВИТЕЛЬНЫХ	94	73
04.01.05	ИЗМЕНЕНИЕ ИМЁН СУЩЕСТВИТЕЛЬНЫХ ПО ПАДЕЖАМ	78	69
04.01.06	ОПРЕДЕЛЕНИЕ СКЛОНЕНИЯ ИМЁН СУЩЕСТВИТЕЛЬНЫХ	89	78
04.04.05	НЕОПРЕДЕЛЁННАЯ ФОРМА ГЛАГОЛА	78	76
04.06.02	ОТЛИЧИЕ ЧАСТЕЙ РЕЧИ ОТ ЧЛЕНОВ ПРЕДЛОЖЕНИЯ	100	88
05.02.02	ГЛАВНЫЕ И ВТОРОСТЕПЕННЫЕ ЧЛЕНЫ ПРЕДЛОЖЕНИЯ	89	90
05.02.03	ПРОСТОЕ РАСПРОСТРАНЁННОЕ И НЕРАСПРОСТРАНЁННОЕ ПРЕДЛОЖЕНИЯ. СВЯЗЬ СЛОВ В ПРЕДЛОЖЕНИИ	28	66
05.02.04	ОДНОРОДНЫЕ ЧЛЕНЫ ПРЕДЛОЖЕНИЯ	89	77
06.01.01	БЕЗУДАРНЫЕ ГЛАСНЫЕ В КОРНЕ СЛОВА	67	66
06.01.03	НЕПРОИЗНОСИМЫЕ СОГЛАСНЫЕ, УДВОЕННЫЕ СОГЛАСНЫЕ В КОРНЕ	78	77
06.01.04	БЕЗУДАРНЫЕ ПАДЕЖНЫЕ ОКОНЧАНИЯ ИМЁН СУЩЕСТВИТЕЛЬНЫХ	56	79
06.01.05	БЕЗУДАРНЫЕ ПАДЕЖНЫЕ ОКОНЧАНИЯ ИМЁН ПРИЛАГАТЕЛЬНЫХ	67	62
06.01.12	БУКВА Ъ ПОСЛЕ ШИПЯЩИХ	100	82
06.01.13	ОРФОГРАФИЯ. ОБОБЩЕНИЕ	56	72
08.02.01	УСТАНОВЛЕНИЕ ПОСЛЕДОВАТЕЛЬНОСТИ ПРЕДЛОЖЕНИЙ ДЛЯ ПОСТРОЕНИЯ ТЕКСТА	72	65

Средний % выполнения теста: 77% 75%

Структура знаний учащихся

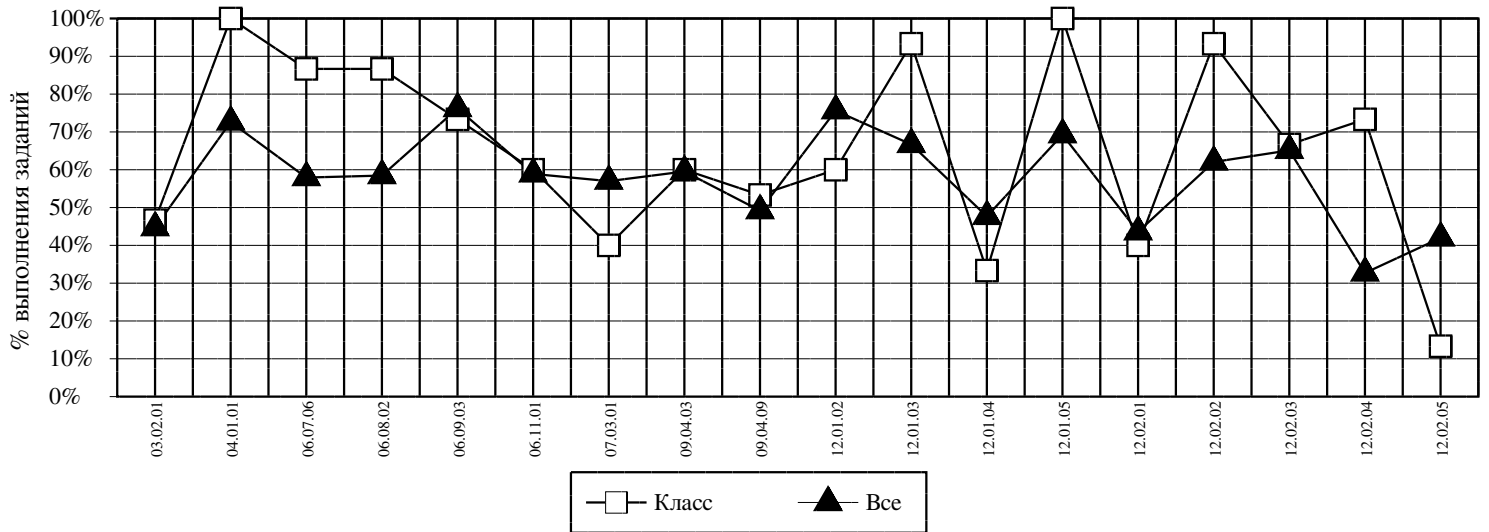
Округ: Центральный

Предмет: РУССКИЙ ЯЗЫК

ОО: Православная Свято-Петровская школа

Дата тестирования: 03.04.2014

Класс: 7А



<i>Код</i>	<i>КЭС</i>	<i>Класс (%)</i>	<i>Все (%)</i>
03.02.01	РАЗБОР СЛОВА ПО СОСТАВУ (МОРФЕМНЫЙ АНАЛИЗ)	47	45
04.01.01	РАЗЛИЧЕНИЕ ЧАСТЕЙ РЕЧИ	100	73
06.07.06	ГЛАСНЫЕ В СУФФИКСАХ ГЛАГОЛОВ, ПРИЧАСТИЙ, ДЕЕПРИЧАСТИЙ	87	58
06.08.02	Н/НН В СУФФИКСАХ ПРИЧАСТИЙ, ОТГЛАГОЛЬНЫХ ПРИЛАГАТЕЛЬНЫХ И В ОБРАЗОВАННЫХ ОТ НИХ СУЩЕСТВИТЕЛЬНЫХ И НАРЕЧИЯХ	87	58
06.09.03	ОКОНЧАНИЯ ПРИЧАСТИЙ	73	76
06.11.01	СЛИТНОЕ И РАЗДЕЛЬНОЕ НАПИСАНИЕ НЕ С РАЗЛИЧНЫМИ ЧАСТЯМИ РЕЧИ	60	59
07.03.01	ПУНКТУАЦИЯ В ПРЕДЛОЖЕНИЯХ С ПРИЧАСТНЫМИ ОБОРОТАМИ	40	57
09.04.03	СИНТАКСИЧЕСКИЕ ГРАММАТИЧЕСКИЕ НОРМЫ ПОСТРОЕНИЯ ПРЕДЛОЖЕНИЙ С ДЕЕПРИЧАСТИЕМ И ДЕЕПРИЧАСТНЫМ ОБОРОТОМ	60	60
09.04.09	СИНТАКСИЧЕСКИЕ ГРАММАТИЧЕСКИЕ НОРМЫ (ОБОБЩЕНИЕ)	53	49
12.01.02	СМЫСЛОВАЯ СВЯЗЬ МЕЖДУ ПРЕДЛОЖЕНИЯМИ ТЕКСТА	60	76
12.01.03	ОПРЕДЕЛЕНИЕ ТЕМЫ И/ИЛИ ОСНОВНОЙ МЫСЛИ ТЕКСТА	93	67
12.01.04	ХАРАКТЕРИСТИКА ТЕКСТА (ПО СТИЛЮ, ТИПУ РЕЧИ, СПОСОБУ И СРЕДСТВАМ СВЯЗИ, СРЕДСТВАМ РЕЧЕВОЙ ВЫРАЗИТЕЛЬНОСТИ)	33	48
12.01.05	ТОЛКОВАНИЕ ЗНАЧЕНИЯ СЛОВСОЧЕТАНИЯ ИЛИ ЛЕКСИЧЕСКОГО ЗНАЧЕНИЯ СЛОВА ИЗ ТЕКСТА	100	69
12.02.01	ГРАММАТИЧЕСКИЙ АНАЛИЗ ПРЕДЛОЖЕНИЙ И СЛОВСОЧЕТАНИЙ В ТЕКСТЕ	40	44
12.02.02	МОРФОЛОГИЧЕСКАЯ ХАРАКТЕРИСТИКА СЛОВ ИЗ ТЕКСТА	93	62
12.02.03	ПУНКТУАЦИОННЫЙ АНАЛИЗ ПРЕДЛОЖЕНИЙ ТЕКСТА	67	65
12.02.04	ЛЕКСИЧЕСКАЯ СИНОНИМИЯ / ИЛИ ГРАММАТИЧЕСКАЯ СИНОНИМИЯ ПРЕДЛОЖЕНИЙ ТЕКСТА	73	33
12.02.05	СЛОВООБРАЗОВАНИЕ ЯЗЫКОВЫХ ЕДИНИЦ В ТЕКСТЕ	13	42

Средний % выполнения теста: 66% 58%

Структура знаний учащихся

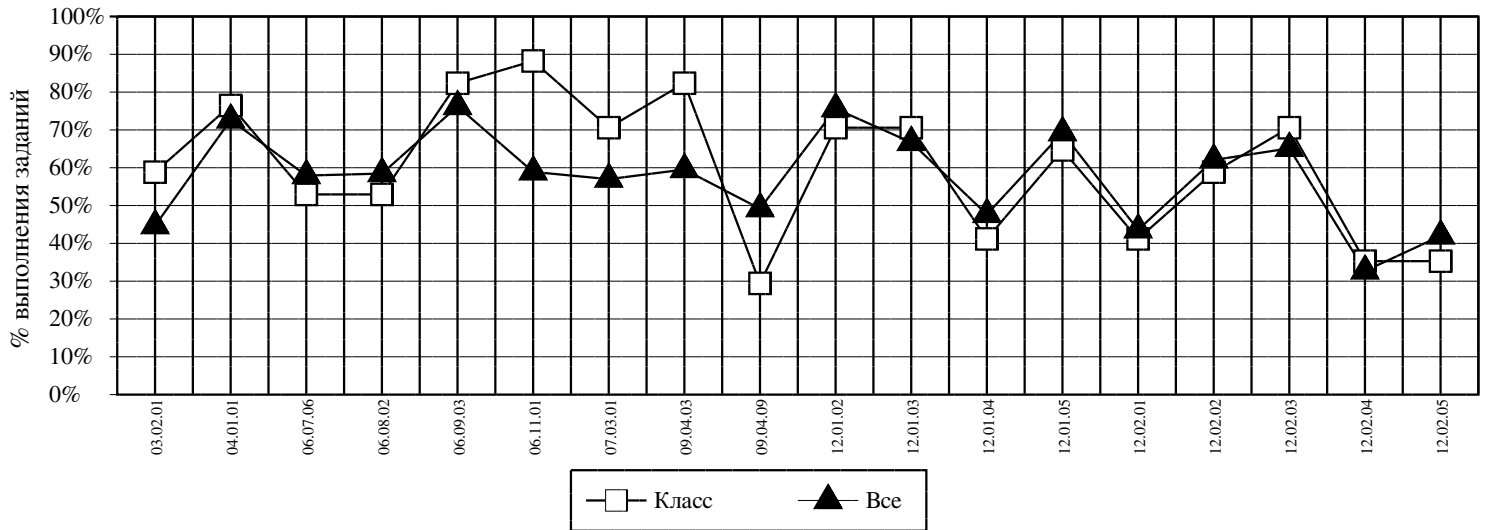
Округ: Центральный

Предмет: РУССКИЙ ЯЗЫК

ОО: Православная Свято-Петровская школа

Дата тестирования: 03.04.2014

Класс: 7Б



Код	КЭС	Класс (%)	Все (%)
03.02.01	РАЗБОР СЛОВА ПО СОСТАВУ (МОРФЕМНЫЙ АНАЛИЗ)	59	45
04.01.01	РАЗЛИЧЕНИЕ ЧАСТЕЙ РЕЧИ	76	73
06.07.06	ГЛАСНЫЕ В СУФФИКСАХ ГЛАГОЛОВ, ПРИЧАСТИЙ, ДЕЕПРИЧАСТИЙ	53	58
06.08.02	Н/НН В СУФФИКСАХ ПРИЧАСТИЙ, ОТГЛАГОЛЬНЫХ ПРИЛАГАТЕЛЬНЫХ И В ОБРАЗОВАННЫХ ОТ НИХ СУЩЕСТВИТЕЛЬНЫХ И НАРЕЧИЯХ	53	58
06.09.03	ОКОНЧАНИЯ ПРИЧАСТИЙ	82	76
06.11.01	СЛИТНОЕ И РАЗДЕЛЬНОЕ НАПИСАНИЕ НЕ С РАЗЛИЧНЫМИ ЧАСТЯМИ РЕЧИ	88	59
07.03.01	ПУНКТУАЦИЯ В ПРЕДЛОЖЕНИЯХ С ПРИЧАСТНЫМИ ОБОРОТАМИ	71	57
09.04.03	СИНТАКСИЧЕСКИЕ ГРАММАТИЧЕСКИЕ НОРМЫ ПОСТРОЕНИЯ ПРЕДЛОЖЕНИЙ С ДЕЕПРИЧАСТИЕМ И ДЕЕПРИЧАСТНЫМ ОБОРОТОМ	82	60
09.04.09	СИНТАКСИЧЕСКИЕ ГРАММАТИЧЕСКИЕ НОРМЫ (ОБОБЩЕНИЕ)	29	49
12.01.02	СМЫСЛОВАЯ СВЯЗЬ МЕЖДУ ПРЕДЛОЖЕНИЯМИ ТЕКСТА	71	76
12.01.03	ОПРЕДЕЛЕНИЕ ТЕМЫ И/ИЛИ ОСНОВНОЙ МЫСЛИ ТЕКСТА	71	67
12.01.04	ХАРАКТЕРИСТИКА ТЕКСТА (ПО СТИЛЮ, ТИПУ РЕЧИ, СПОСОБУ И СРЕДСТВАМ СВЯЗИ, СРЕДСТВАМ РЕЧЕВОЙ ВЫРАЗИТЕЛЬНОСТИ)	41	48
12.01.05	ТОЛКОВАНИЕ ЗНАЧЕНИЯ СЛОВСОЧЕТАНИЯ ИЛИ ЛЕКСИЧЕСКОГО ЗНАЧЕНИЯ СЛОВА ИЗ ТЕКСТА	65	69
12.02.01	ГРАММАТИЧЕСКИЙ АНАЛИЗ ПРЕДЛОЖЕНИЙ И СЛОВСОЧЕТАНИЙ В ТЕКСТЕ	41	44
12.02.02	МОРФОЛОГИЧЕСКАЯ ХАРАКТЕРИСТИКА СЛОВ ИЗ ТЕКСТА	59	62
12.02.03	ПУНКТУАЦИОННЫЙ АНАЛИЗ ПРЕДЛОЖЕНИЙ ТЕКСТА	71	65
12.02.04	ЛЕКСИЧЕСКАЯ СИНОНИМИЯ / ИЛИ ГРАММАТИЧЕСКАЯ СИНОНИМИЯ ПРЕДЛОЖЕНИЙ ТЕКСТА	35	33
12.02.05	СЛОВООБРАЗОВАНИЕ ЯЗЫКОВЫХ ЕДИНИЦ В ТЕКСТЕ	35	42

Средний % выполнения теста: 60% 58%