

МОСКОВСКИЙ ЦЕНТР КАЧЕСТВА ОБРАЗОВАНИЯ

Результаты диагностики читательской грамотности

Дата: 04.04.2013

Предмет: МГЧ

Округ: Центральный

ОО: Поле2 Православная
Свято-Петровская школа

Класс: 6А

Фамилия, имя	№ уч.	Вариант	Задание																	ТБ	% выполнения заданий				% выполнения заданий по блокам читательских умений			Уровень	Рейтинг			
			1	2	3	4	5	6	C1	7	8	9	10	11	12	13	14	15	16		17	C2	C3	Всех	Уровень 1	Уровень 2	Уровень 3			Преобразование и интерпретация информации	Критический анализ и оценка информации	Поиск информации и понимание текста
	1	3001	4+	2-	4+	2+	1+	1	0	4+	4+	4+	4+	2+	1-	8-	4+	4-	4+	2	1	N	15	60%	73%	75%	17%	38%	25%	85%	Средний	7
	2	3001	4+	2-	3-	2+	1+	1	1	4+	4+	4+	4+	2+	1-	4-	4+	4-	3-	2	2	0	15	60%	64%	63%	50%	50%	25%	77%	Средний	7
	3	3001	8-	4+	1-	2+	8-	0	0	4+	4+	8-	4+	2+	2+	4-	2-	2+	8-	2	1	1	12	48%	64%	38%	33%	25%	50%	62%	Средний	9
	5	3001	4+	4+	4+	2+	1+	1	1	4+	4+	4+	4+	2+	3-	4-	2-	2+	3-	2	2	2	19	76%	82%	63%	83%	63%	75%	85%	Средний	4
	6	3001	2-	2-	4+	2+	1+	2	1	4+	4+	4+	4+	2+	2+	3+	4+	2+	4+	2	2	N	20	80%	91%	88%	50%	88%	50%	85%	Высокий	3
	7	3001	4+	2-	4+	2+	1+	1	1	1-	4+	4+	4+	2+	1-	3+	2-	2+	4+	2	1	N	16	64%	82%	63%	33%	63%	50%	69%	Средний	6
	8	3002	3-	2-	2-	1-	3-	1	1	2-	1+	3+	3-	4+	2-	3+	3+	4+	4+	0	1	N	10	40%	55%	25%	33%	63%	25%	31%	Низкий	10
	9	3002	4+	3+	1+	4+	2+	2	2	4+	1+	3+	2+	4+	4+	3+	3+	4+	4+	1	2	0	22	88%	100%	88%	67%	100%	50%	92%	Высокий	1
	10	3002	1-	3+	1+	1-	3-	1	1	2-	N-	3+	2+	4+	4+	3+	3+	4+	4+	2	1	0	15	60%	73%	63%	33%	63%	25%	69%	Средний	7
	11	3001	4+	4+	4+	2+	1+	2	1	4+	4+	4+	4+	2+	2+	4-	4+	2+	4+	2	2	N	21	84%	91%	100%	50%	88%	25%	100%	Высокий	2
	13	3002	4+	3+	2-	1-	3-	1	1	4+	3-	3+	2+	3-	4+	3+	3+	3-	4+	2	0	0	13	52%	64%	63%	17%	38%	25%	69%	Средний	8
	14	3002	4+	3+	1+	1-	3-	2	1	2-	1+	3+	2+	4+	4+	3+	3+	4+	4+	2	2	0	19	76%	91%	75%	50%	88%	25%	85%	Средний	4
	15	3002	4+	3+	1+	4+	3-	1	1	N-	1+	3+	2+	4+	4+	3+	4-	3-	4+	2	1	1	17	68%	82%	63%	50%	50%	75%	77%	Средний	5
	16	3001	4+	4+	4+	2+	1+	2	1	4+	4+	4+	4+	2+	1-	3+	2-	2+	4+	2	2	1	21	84%	91%	88%	67%	88%	75%	85%	Высокий	2
	17	3002	4+	3+	1+	4+	3-	1	1	4+	3-	3+	1-	4+	4+	3+	3+	4+	4+	2	0	1	17	68%	91%	63%	33%	50%	75%	77%	Средний	5
Число учащихся: 15			Среднее по классу:																	16,8	67%	79%	68%	44%	63%	45%	76%					

Уровень	Кол-во	%
Низкий	1	7
Средний	10	67
Высокий	4	27

МОСКОВСКИЙ ЦЕНТР КАЧЕСТВА ОБРАЗОВАНИЯ

Результаты диагностики читательской грамотности

Дата: 04.04.2013

Предмет: МГЧ

Округ: Центральный

ОО: Поле2 Православная
Свято-Петровская школа

Класс: 6Б

Фамилия, имя	№ уч.	Вариант	Задание																	ТБ	% выполнения заданий				% выполнения заданий по блокам читательских умений			Уровень	Рейтинг			
			1	2	3	4	5	6	C1	7	8	9	10	11	12	13	14	15	16		17	C2	C3	Всех	Уровень 1	Уровень 2	Уровень 3			Преобразование и интерпретация информации	Критический анализ и оценка информации	Поиск информации и понимание текста
	2	3001	4+	4+	4+	2+	1+	0	1	4+	2-	4+	4+	2+	2+	3+	N-	2+	4+	2	2	1	19	76%	91%	63%	67%	63%	75%	85%	Средний	3
	4	3001	4+	2-	4+	2+	1+	0	1	4+	4+	4+	4+	2+	4-	3+	3-	2+	4+	2	1	0	16	64%	91%	50%	33%	50%	50%	77%	Средний	6
	5	3001	4+	4+	4+	2+	1+	1	1	4+	4+	4+	4+	2+	2+	3+	4+	2+	2-	2	1	1	20	80%	100%	75%	50%	50%	75%	100%	Высокий	2
	6	3002	1-	3+	1+	4+	3-	1	1	4+	1+	3+	2+	4+	4+	3+	3+	4+	4+	2	1	0	18	72%	91%	75%	33%	63%	50%	85%	Средний	4
	8	3001	4+	1-	4+	2+	8-	1	1	1-	2-	4+	1-	2+	1-	3+	4+	2+	4+	2	0	0	13	52%	64%	63%	17%	50%	50%	54%	Средний	8
	9	3001	4+	4+	1-	2+	1+	2	1	4+	4+	4+	4+	2+	2+	1-	4+	2+	4+	2	2	1	21	84%	82%	100%	67%	88%	50%	92%	Высокий	1
	10	3002	4+	3+	3-	8-	3-	1	1	4+	3-	3+	2+	4+	4+	3+	4-	4+	4+	1	1	1	15	60%	82%	38%	50%	63%	50%	62%	Средний	7
	11	3001	4+	2-	1-	2+	8-	1	1	1-	2-	4+	1-	8-	8-	4-	2-	2+	4+	2	1	0	10	40%	36%	50%	33%	63%	25%	31%	Низкий	9
	12	3002	4+	3+	1+	2-	3-	1	1	2-	1+	3+	2+	4+	4+	3+	3+	4+	4+	1	1	0	16	64%	91%	50%	33%	63%	25%	77%	Средний	6
	13	3002	4+	3+	3-	2-	8-	1	1	4+	1+	3+	3-	4+	4+	3+	3+	4+	4+	2	1	0	16	64%	91%	50%	33%	63%	25%	77%	Средний	6
	15	3001	4+	4+	4+	2+	1+	0	1	4+	4+	4+	4+	2+	2+	1-	4+	2+	4+	2	2	1	20	80%	91%	75%	67%	63%	50%	100%	Высокий	2
	17	3002	4+	3+	1+	4+	2+	1	0	3-	1+	3+	2+	4+	4+	3+	4-	4+	4+	2	1	N	17	68%	91%	75%	17%	50%	50%	85%	Средний	5
	18	3001	2-	2-	4+	1-	1+	2	1	4+	4+	4+	4+	2+	2+	3+	4+	2+	4+	2	1	0	18	72%	82%	88%	33%	75%	25%	85%	Средний	4
	19	3002	4+	3+	1+	N-	2+	1	0	4+	N-	3+	2+	4+	4+	3+	4-	4+	4+	2	N	N	15	60%	91%	63%	0%	38%	25%	85%	Средний	7
	20	3001	4+	4+	4+	2+	1+	1	0	4+	4+	4+	4+	2+	2+	3+	4+	1-	4+	2	0	N	17	68%	91%	88%	0%	25%	50%	100%	Средний	5
	21	3002	2-	3+	1+	1-	3-	1	N	2-	1+	3+	1-	3-	1-	1-	2-	1-	4+	N	N	N	6	24%	45%	13%	0%	25%	0%	31%	Низкий	10
	22	3002	4+	3+	1+	3-	2+	1	2	4+	3-	3+	8-	4+	4+	3+	3+	4+	4+	1	2	1	19	76%	91%	50%	83%	88%	50%	77%	Средний	3
Число учащихся: 17			Среднее по классу:																				16,2	65%	82%	63%	36%	57%	43%	76%		

Уровень	Кол-во	%
Низкий	2	12
Средний	12	71
Высокий	3	18

Анализ выполнения заданий

Округ: ЦентральныйПредмет: МГЧОО: Поле2 Православная Свято-Петровская школаДата тестирования: 04.04.2013Класс: 6АВариант: 3001

Номер задания	Проверяемое знание/умение	Результаты выполнения задания (в %)									
		номер ученика								Класс	Вся выборка (город)
		11	16	1	2	3	5	6	7		
1	Определять главную тему, общую цель или назначение текста. Различать темы и подтемы специального текста. Структурировать тексты, включая умение выделять главное и второстепенное, главную идею текста	1	1	1	1	0	1	0	1	1 балл - 75%	1 балл - 84%
2	Отвечать на вопросы, используя явно заданную в тексте информацию	1	1	0	0	1	1	0	0	1 балл - 50%	1 балл - 42%
3	Отвечать на вопросы, используя явно заданную в тексте информацию	1	1	1	0	0	1	1	1	1 балл - 75%	1 балл - 69%
4	На основе имеющихся знаний, жизненного опыта подвергать сомнению достоверность информации, обнаруживать недостоверность получаемой информации, пробелы в информации и находить пути восполнения этих пробелов	1	1	1	1	1	1	1	1	1 балл - 100%	1 балл - 85%
5	Сопоставлять основные текстовые и внетекстовые компоненты: обнаруживать соответствие между частью текста и его общей идеей, сформулированной вопросом. Сопоставлять информацию из разных частей текста	1	1	1	1	0	1	1	1	1 балл - 88%	1 балл - 80%
6	Обнаруживать в тексте доводы в подтверждение выдвинутых тезисов; делать выводы из сформулированных посылок; выводить заключение о намерении автора	2	2	1	1	0	1	2	1	2 балла - 38% 1 балл - 50%	2 балла - 26% 1 балл - 49%
C1	Применять информацию из текста при решении учебно-познавательных и учебно-практических задач	1	1	0	1	0	1	1	1	2 балла - 0% 1 балл - 75%	2 балла - 29% 1 балл - 43%
7	Определять главную тему, общую цель или назначение текста. Различать темы и подтемы специального текста. Структурировать тексты, включая умение выделять главное и второстепенное, главную идею текста	1	1	1	1	1	1	1	0	1 балл - 88%	1 балл - 87%
8	Определять главную тему, общую цель или назначение текста. Различать темы и подтемы специального текста. Структурировать тексты, включая умение выделять главное и второстепенное, главную идею текста	1	1	1	1	1	1	1	1	1 балл - 100%	1 балл - 75%
9	Отвечать на вопросы, используя явно заданную в тексте информацию	1	1	1	1	0	1	1	1	1 балл - 88%	1 балл - 88%
10	Отвечать на вопросы, используя явно заданную в тексте информацию	1	1	1	1	1	1	1	1	1 балл - 100%	1 балл - 77%
11	Выстраивать последовательность описываемых событий, делать выводы по содержанию текста	1	1	1	1	1	1	1	1	1 балл - 100%	1 балл - 88%
12	Сопоставлять основные текстовые и внетекстовые компоненты: обнаруживать соответствие между частью текста и его общей идеей, сформулированной вопросом. Сопоставлять информацию из разных частей текста	1	0	0	0	1	0	1	0	1 балл - 38%	1 балл - 77%
13	На основе имеющихся знаний, жизненного опыта подвергать сомнению достоверность информации, обнаруживать недостоверность получаемой информации, пробелы в информации и находить пути восполнения этих пробелов	0	1	0	0	0	0	1	1	1 балл - 38%	1 балл - 77%
14	Работать с метафорами - понимать переносный смысл выражений, понимать и употреблять обороты речи,	1	0	1	1	0	0	1	0	1 балл - 50%	1 балл - 66%

	построенные на скрытом уподоблении, образом сближении слов											
15	Обнаруживать в тексте доводы в подтверждение выдвинутых тезисов; делать выводы из сформулированных посылок; выводить заключение о намерении автора	1	1	0	0	1	1	1	1	1 балл - 75%	1 балл - 70%	
16	Формировать на основе текста систему аргументов (доводов) для обоснования определённой позиции. Сопоставлять разные точки зрения и разные источники информации по заданной теме	1	1	1	0	0	0	1	1	1 балл - 63%	1 балл - 54%	
17	Объяснять назначение карты, рисунка, пояснять части графика или таблицы и т.д. Понимать смысл терминов, неизвестных слов	2	2	2	2	2	2	2	2	2 балла - 100% 1 балл - 0%	2 балла - 71% 1 балл - 18%	
С2	Формировать на основе текста систему аргументов (доводов) для обоснования определённой позиции. Сопоставлять разные точки зрения и разные источники информации по заданной теме	2	2	1	2	1	2	2	1	2 балла - 63% 1 балл - 38%	2 балла - 24% 1 балл - 31%	
С3	Оценивать утверждения, сделанные в тексте, исходя из своих представлений о мире; находить доводы в защиту своей точки зрения	0	1	0	0	1	2	0	0	2 балла - 13% 1 балл - 25%	2 балла - 13% 1 балл - 27%	

Анализ выполнения заданий

Округ: ЦентральныйПредмет: МГЧОО: Поле2 Православная Свято-Петровская школаДата тестирования: 04.04.2013Класс: 6АВариант: 3002

Номер задания	Проверяемое знание/умение	Результаты выполнения задания (в %)								
		номер ученика							Класс	Вся выборка (город)
		10	13	14	15	17	8	9		
1	Определять главную тему, общую цель или назначение текста. Различать темы и подтемы специального текста. Структурировать тексты, включая умение выделять главное и второстепенное, главную идею текста	0	1	1	1	1	0	1	1 балл - 71%	1 балл - 78%
2	Отвечать на вопросы, используя явно заданную в тексте информацию	1	1	1	1	1	0	1	1 балл - 86%	1 балл - 89%
3	Отвечать на вопросы, используя явно заданную в тексте информацию	1	0	1	1	1	0	1	1 балл - 71%	1 балл - 73%
4	На основе имеющихся знаний, жизненного опыта подвергать сомнению достоверность информации, обнаруживать недостоверность получаемой информации, пробелы в информации и находить пути восполнения этих пробелов	0	0	0	1	1	0	1	1 балл - 43%	1 балл - 53%
5	Сопоставлять основные текстовые и внетекстовые компоненты: обнаруживать соответствие между частью текста и его общей идеей, сформулированной вопросом. Сопоставлять информацию из разных частей текста	0	0	0	0	0	0	1	1 балл - 14%	1 балл - 24%
6	Обнаруживать в тексте доводы в подтверждение выдвинутых тезисов; делать выводы из сформулированных посылок; выводить заключение о намерении автора	1	1	2	1	1	1	2	2 балла - 29% 1 балл - 71%	2 балла - 18% 1 балл - 55%
C1	Применять информацию из текста при решении учебно-познавательных и учебно-практических задач	1	1	1	1	1	1	2	2 балла - 14% 1 балл - 86%	2 балла - 30% 1 балл - 42%
7	Определять главную тему, общую цель или назначение текста. Различать темы и подтемы специального текста. Структурировать тексты, включая умение выделять главное и второстепенное, главную идею текста	0	1	0	0	1	0	1	1 балл - 43%	1 балл - 47%
8	Определять главную тему, общую цель или назначение текста. Различать темы и подтемы специального текста. Структурировать тексты, включая умение выделять главное и второстепенное, главную идею текста	0	0	1	1	0	1	1	1 балл - 57%	1 балл - 70%
9	Отвечать на вопросы, используя явно заданную в тексте информацию	1	1	1	1	1	1	1	1 балл - 100%	1 балл - 86%
10	Отвечать на вопросы, используя явно заданную в тексте информацию	1	1	1	1	0	0	1	1 балл - 71%	1 балл - 44%
11	Выстраивать последовательность описываемых событий, делать выводы по содержанию текста	1	0	1	1	1	1	1	1 балл - 86%	1 балл - 89%
12	Сопоставлять основные текстовые и внетекстовые компоненты: обнаруживать соответствие между частью текста и его общей идеей, сформулированной вопросом. Сопоставлять информацию из разных частей текста	1	1	1	1	1	0	1	1 балл - 86%	1 балл - 74%
13	На основе имеющихся знаний, жизненного опыта подвергать сомнению достоверность информации, обнаруживать недостоверность получаемой информации, пробелы в информации и находить пути восполнения этих пробелов	1	1	1	1	1	1	1	1 балл - 100%	1 балл - 74%
14	Работать с метафорами - понимать переносный смысл выражений, понимать и употреблять обороты речи,	1	1	1	0	1	1	1	1 балл - 86%	1 балл - 75%

	построенные на скрытом уподоблении, образом сближении слов									
15	Обнаруживать в тексте доводы в подтверждение выдвинутых тезисов; делать выводы из сформулированных посылок; выводить заключение о намерении автора	1	0	1	0	1	1	1	1 балл - 71%	1 балл - 82%
16	Формировать на основе текста систему аргументов (доводов) для обоснования определённой позиции. Сопоставлять разные точки зрения и разные источники информации по заданной теме	1	1	1	1	1	1	1	1 балл - 100%	1 балл - 91%
17	Объяснять назначение карты, рисунка, пояснять части графика или таблицы и т.д. Понимать смысл терминов, неизвестных слов	2	2	2	2	2	0	1	2 балла - 71% 1 балл - 14%	2 балла - 44% 1 балл - 30%
С2	Формировать на основе текста систему аргументов (доводов) для обоснования определённой позиции. Сопоставлять разные точки зрения и разные источники информации по заданной теме	1	0	2	1	0	1	2	2 балла - 29% 1 балл - 43%	2 балла - 33% 1 балл - 40%
С3	Оценивать утверждения, сделанные в тексте, исходя из своих представлений о мире; находить доводы в защиту своей точки зрения	0	0	0	1	1	0	0	2 балла - 0% 1 балл - 29%	2 балла - 14% 1 балл - 30%

Анализ выполнения заданий

Округ: ЦентральныйПредмет: МГЧОО: Поле2 Православная Свято-Петровская школаДата тестирования: 04.04.2013Класс: 6БВариант: 3001

Номер задания	Проверяемое знание/умение	Результаты выполнения задания (в %)										Класс	Вся выборка (город)
		номер ученика											
		11	15	18	20	2	4	5	8	9			
1	Определять главную тему, общую цель или назначение текста. Различать темы и подтемы специального текста. Структурировать тексты, включая умение выделять главное и второстепенное, главную идею текста	1	1	0	1	1	1	1	1	1	1	1 балл - 89%	1 балл - 84%
2	Отвечать на вопросы, используя явно заданную в тексте информацию	0	1	0	1	1	0	1	0	1	1 балл - 56%	1 балл - 42%	
3	Отвечать на вопросы, используя явно заданную в тексте информацию	0	1	1	1	1	1	1	1	0	1 балл - 78%	1 балл - 69%	
4	На основе имеющихся знаний, жизненного опыта подвергать сомнению достоверность информации, обнаруживать недостоверность получаемой информации, пробелы в информации и находить пути восполнения этих пробелов	1	1	0	1	1	1	1	1	1	1 балл - 89%	1 балл - 85%	
5	Сопоставлять основные текстовые и внетекстовые компоненты: обнаруживать соответствие между частью текста и его общей идеей, сформулированной вопросом. Сопоставлять информацию из разных частей текста	0	1	1	1	1	1	1	0	1	1 балл - 78%	1 балл - 80%	
6	Обнаруживать в тексте доводы в подтверждение выдвинутых тезисов; делать выводы из сформулированных посылок; выводить заключение о намерении автора	1	0	2	1	0	0	1	1	2	2 балла - 22% 1 балл - 44%	2 балла - 26% 1 балл - 49%	
C1	Применять информацию из текста при решении учебно-познавательных и учебно-практических задач	1	1	1	0	1	1	1	1	1	2 балла - 0% 1 балл - 89%	2 балла - 29% 1 балл - 43%	
7	Определять главную тему, общую цель или назначение текста. Различать темы и подтемы специального текста. Структурировать тексты, включая умение выделять главное и второстепенное, главную идею текста	0	1	1	1	1	1	1	0	1	1 балл - 78%	1 балл - 87%	
8	Определять главную тему, общую цель или назначение текста. Различать темы и подтемы специального текста. Структурировать тексты, включая умение выделять главное и второстепенное, главную идею текста	0	1	1	1	0	1	1	0	1	1 балл - 67%	1 балл - 75%	
9	Отвечать на вопросы, используя явно заданную в тексте информацию	1	1	1	1	1	1	1	1	1	1 балл - 100%	1 балл - 88%	
10	Отвечать на вопросы, используя явно заданную в тексте информацию	0	1	1	1	1	1	1	0	1	1 балл - 78%	1 балл - 77%	
11	Выстраивать последовательность описываемых событий, делать выводы по содержанию текста	0	1	1	1	1	1	1	1	1	1 балл - 89%	1 балл - 88%	
12	Сопоставлять основные текстовые и внетекстовые компоненты: обнаруживать соответствие между частью текста и его общей идеей, сформулированной вопросом. Сопоставлять информацию из разных частей текста	0	1	1	1	1	0	1	0	1	1 балл - 67%	1 балл - 77%	
13	На основе имеющихся знаний, жизненного опыта подвергать сомнению достоверность информации, обнаруживать недостоверность получаемой информации, пробелы в информации и находить пути восполнения этих пробелов	0	0	1	1	1	1	1	1	0	1 балл - 67%	1 балл - 77%	
14	Работать с метафорами - понимать переносный смысл выражений, понимать и употреблять обороты речи,	0	1	1	1	0	0	1	1	1	1 балл - 67%	1 балл - 66%	

	построенные на скрытом уподоблении, образом сближении слов											
15	Обнаруживать в тексте доводы в подтверждение выдвинутых тезисов; делать выводы из сформулированных посылок; выводить заключение о намерении автора	1	1	1	0	1	1	1	1	1	1 балл - 89%	1 балл - 70%
16	Формировать на основе текста систему аргументов (доводов) для обоснования определённой позиции. Сопоставлять разные точки зрения и разные источники информации по заданной теме	1	1	1	1	1	1	0	1	1	1 балл - 89%	1 балл - 54%
17	Объяснять назначение карты, рисунка, пояснять части графика или таблицы и т.д. Понимать смысл терминов, неизвестных слов	2	2	2	2	2	2	2	2	2	2 балла - 100% 1 балл - 0%	2 балла - 71% 1 балл - 18%
С2	Формировать на основе текста систему аргументов (доводов) для обоснования определённой позиции. Сопоставлять разные точки зрения и разные источники информации по заданной теме	1	2	1	0	2	1	1	0	2	2 балла - 33% 1 балл - 44%	2 балла - 24% 1 балл - 31%
С3	Оценивать утверждения, сделанные в тексте, исходя из своих представлений о мире; находить доводы в защиту своей точки зрения	0	1	0	0	1	0	1	0	1	2 балла - 0% 1 балл - 44%	2 балла - 13% 1 балл - 27%

Анализ выполнения заданий

Округ: ЦентральныйПредмет: МГЧОО: Поле2 Православная Свято-Петровская школаДата тестирования: 04.04.2013Класс: 6БВариант: 3002

Номер задания	Проверяемое знание/умение	Результаты выполнения задания (в %)									
		номер ученика								Класс	Вся выборка (город)
		10	12	13	17	19	21	22	6		
1	Определять главную тему, общую цель или назначение текста. Различать темы и подтемы специального текста. Структурировать тексты, включая умение выделять главное и второстепенное, главную идею текста	1	1	1	1	1	0	1	0	1 балл - 75%	1 балл - 78%
2	Отвечать на вопросы, используя явно заданную в тексте информацию	1	1	1	1	1	1	1	1	1 балл - 100%	1 балл - 89%
3	Отвечать на вопросы, используя явно заданную в тексте информацию	0	1	0	1	1	1	1	1	1 балл - 75%	1 балл - 73%
4	На основе имеющихся знаний, жизненного опыта подвергать сомнению достоверность информации, обнаруживать недостоверность получаемой информации, пробелы в информации и находить пути восполнения этих пробелов	0	0	0	1	0	0	0	1	1 балл - 25%	1 балл - 53%
5	Сопоставлять основные текстовые и внетекстовые компоненты: обнаруживать соответствие между частью текста и его общей идеей, сформулированной вопросом. Сопоставлять информацию из разных частей текста	0	0	0	1	1	0	1	0	1 балл - 38%	1 балл - 24%
6	Обнаруживать в тексте доводы в подтверждение выдвинутых тезисов; делать выводы из сформулированных посылок; выводить заключение о намерении автора	1	1	1	1	1	1	1	1	2 балла - 0% 1 балл - 100%	2 балла - 18% 1 балл - 55%
C1	Применять информацию из текста при решении учебно-познавательных и учебно-практических задач	1	1	1	0	0	0	2	1	2 балла - 13% 1 балл - 50%	2 балла - 30% 1 балл - 42%
7	Определять главную тему, общую цель или назначение текста. Различать темы и подтемы специального текста. Структурировать тексты, включая умение выделять главное и второстепенное, главную идею текста	1	0	1	0	1	0	1	1	1 балл - 63%	1 балл - 47%
8	Определять главную тему, общую цель или назначение текста. Различать темы и подтемы специального текста. Структурировать тексты, включая умение выделять главное и второстепенное, главную идею текста	0	1	1	1	0	1	0	1	1 балл - 63%	1 балл - 70%
9	Отвечать на вопросы, используя явно заданную в тексте информацию	1	1	1	1	1	1	1	1	1 балл - 100%	1 балл - 86%
10	Отвечать на вопросы, используя явно заданную в тексте информацию	1	1	0	1	1	0	0	1	1 балл - 63%	1 балл - 44%
11	Выстраивать последовательность описываемых событий, делать выводы по содержанию текста	1	1	1	1	1	0	1	1	1 балл - 88%	1 балл - 89%
12	Сопоставлять основные текстовые и внетекстовые компоненты: обнаруживать соответствие между частью текста и его общей идеей, сформулированной вопросом. Сопоставлять информацию из разных частей текста	1	1	1	1	1	0	1	1	1 балл - 88%	1 балл - 74%
13	На основе имеющихся знаний, жизненного опыта подвергать сомнению достоверность информации, обнаруживать недостоверность получаемой информации, пробелы в информации и находить пути восполнения этих пробелов	1	1	1	1	1	0	1	1	1 балл - 88%	1 балл - 74%
14	Работать с метафорами - понимать переносный смысл выражений, понимать и употреблять обороты речи,	0	1	1	0	0	0	1	1	1 балл - 50%	1 балл - 75%

	построенные на скрытом уподоблении, образом сближении слов											
15	Обнаруживать в тексте доводы в подтверждение выдвинутых тезисов; делать выводы из сформулированных посылок; выводить заключение о намерении автора	1	1	1	1	1	0	1	1	1 балл - 88%	1 балл - 82%	
16	Формировать на основе текста систему аргументов (доводов) для обоснования определённой позиции. Сопоставлять разные точки зрения и разные источники информации по заданной теме	1	1	1	1	1	1	1	1	1 балл - 100%	1 балл - 91%	
17	Объяснять назначение карты, рисунка, пояснять части графика или таблицы и т.д. Понимать смысл терминов, неизвестных слов	1	1	2	2	2	0	1	2	2 балла - 50% 1 балл - 38%	2 балла - 44% 1 балл - 30%	
С2	Формировать на основе текста систему аргументов (доводов) для обоснования определённой позиции. Сопоставлять разные точки зрения и разные источники информации по заданной теме	1	1	1	1	0	0	2	1	2 балла - 13% 1 балл - 63%	2 балла - 33% 1 балл - 40%	
С3	Оценивать утверждения, сделанные в тексте, исходя из своих представлений о мире; находить доводы в защиту своей точки зрения	1	0	0	0	0	0	1	0	2 балла - 0% 1 балл - 25%	2 балла - 14% 1 балл - 30%	

Структура овладения читательскими умениями

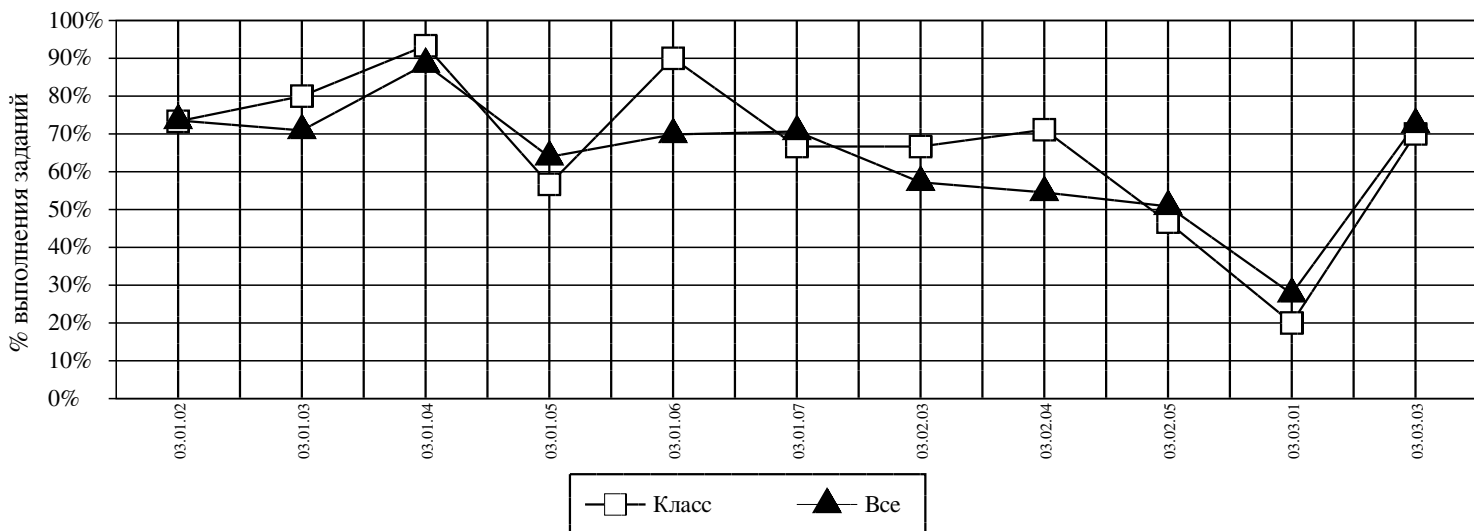
Округ: Центральный

Предмет: МГЧ

ОО: Поле2 Православная Свято-Петровская школа

Дата тестирования: 04.04.2013

Класс: 6А



<i>Код</i>	<i>КМУ</i>	<i>Класс (%)</i>	<i>Все (%)</i>
03.01.02	ОПРЕДЕЛЯТЬ ГЛАВНУЮ ТЕМУ, ОБЩУЮ ЦЕЛЬ И НАЗНАЧЕНИЕ ТЕКСТА. РАЗЛИЧАТЬ ТЕМЫ И ПОДТЕМЫ СПЕЦИАЛЬНОГО ТЕКСТА. СТРУКТУРИРОВАТЬ ТЕКСТЫ, ВКЛЮЧАЯ УМЕНИЕ ВЫДЕЛЯТЬ ГЛАВНОЕ И ВТОРОСТЕПЕННОЕ, ГЛАВНУЮ ИДЕЮ ТЕКСТА	73	74
03.01.03	ОТВЕЧАТЬ НА ВОПРОСЫ, ИСПОЛЬЗУЯ ЯВНО ЗАДАННУЮ В ТЕКСТЕ ИНФОРМАЦИЮ	80	71
03.01.04	ВЫСТРАИВАТЬ ПОСЛЕДОВАТЕЛЬНОСТЬ ОПИСЫВАЕМЫХ СОБЫТИЙ, ДЕЛАТЬ ВЫВОДЫ ПО СОДЕРЖАНИЮ ТЕКСТА	93	88
03.01.05	СОПОСТАВЛЯТЬ ОСНОВНЫЕ ТЕКСТОВЫЕ И ВНЕТЕКСТОВЫЕ КОМПОНЕНТЫ: ОБНАРУЖИВАТЬ СООТВЕТСТВИЕ МЕЖДУ ЧАСТЬЮ ТЕКСТА И ЕГО ОБЩЕЙ ИДЕЕЙ, СФОРМУЛИРОВАННОЙ ВОПРОСОМ. СОПОСТАВЛЯТЬ ИНФОРМАЦИЮ ИЗ РАЗНЫХ ЧАСТЕЙ ТЕКСТА	57	64
03.01.06	ОБЪЯСНЯТЬ НАЗНАЧЕНИЕ КАРТЫ, РИСУНКА, ПОЯСНЯТЬ ЧАСТИ ГРАФИКА ИЛИ ТАБЛИЦЫ И Т.Д. ПОНИМАТЬ СМЫСЛ ТЕРМИНОВ, НЕИЗВЕСТНЫХ СЛОВ	90	70
03.01.07	РАБОТАТЬ С МЕТАФОРАМИ - ПОНИМАТЬ ПЕРЕНОСНЫЙ СМЫСЛ ВЫРАЖЕНИЙ, ПОНИМАТЬ И УПОТРЕБЛЯТЬ ОБОРОТЫ РЕЧИ, ПОСТРОЕННЫЕ НА СКРЫТОМ УПОДОБЛЕНИИ, ОБРАЗНОМ СБЛИЖЕНИИ СЛОВ	67	71
03.02.03	ОБНАРУЖИВАТЬ В ТЕКСТЕ ДОВОДЫ В ПОДТВЕРЖДЕНИЕ ВЫДВИНУТЫХ ТЕЗИСОВ; ДЕЛАТЬ ВЫВОДЫ ИЗ СФОРМУЛИРОВАННЫХ ПОСЫЛОК; ВЫВОДИТЬ ЗАКЛЮЧЕНИЕ О НАМЕРЕНИИ АВТОРА	67	57
03.02.04	ФОРМИРОВАТЬ НА ОСНОВЕ ТЕКСТА СИСТЕМУ АРГУМЕНТОВ (ДОВОДОВ) ДЛЯ ОБОСНОВАНИЯ ОПРЕДЕЛЁННОЙ ПОЗИЦИИ. СОПОСТАВЛЯТЬ РАЗНЫЕ ТОЧКИ ЗРЕНИЯ И РАЗНЫЕ ИСТОЧНИКИ ИНФОРМАЦИИ ПО ЗАДАННОЙ ТЕМЕ	71	55
03.02.05	ПРИМЕНЯТЬ ИНФОРМАЦИЮ ИЗ ТЕКСТА ПРИ РЕШЕНИИ УЧЕБНО-ПОЗНАВАТЕЛЬНЫХ И УЧЕБНО-ПРАКТИЧЕСКИХ ЗАДАЧ	47	51
03.03.01	ОЦЕНИВАТЬ УТВЕРЖДЕНИЯ, СДЕЛАННЫЕ В ТЕКСТЕ, ИСХОДЯ ИЗ СВОИХ ПРЕДСТАВЛЕНИЙ О МИРЕ; НАХОДИТЬ ДОВОДЫ В ЗАЩИТУ СВОЕЙ ТОЧКИ ЗРЕНИЯ	20	28
03.03.03	НА ОСНОВЕ ИМЕЮЩИХСЯ ЗНАНИЙ, ЖИЗНЕННОГО ОПЫТА ПОДВЕРГАТЬ СОМНЕНИЮ ДОСТОВЕРНОСТЬ ИНФОРМАЦИИ, ОБНАРУЖИВАТЬ НЕДОСТОВЕРНОСТЬ ПОЛУЧАЕМОЙ ИНФОРМАЦИИ, ПРОБЕЛЫ В ИНФОРМАЦИИ И НАХОДИТЬ ПУТИ ВОСПОЛНЕНИЯ ЭТИХ ПРОБЕЛОВ	70	73

Средний % выполнения теста: 67% 63%

Структура овладения читательскими умениями

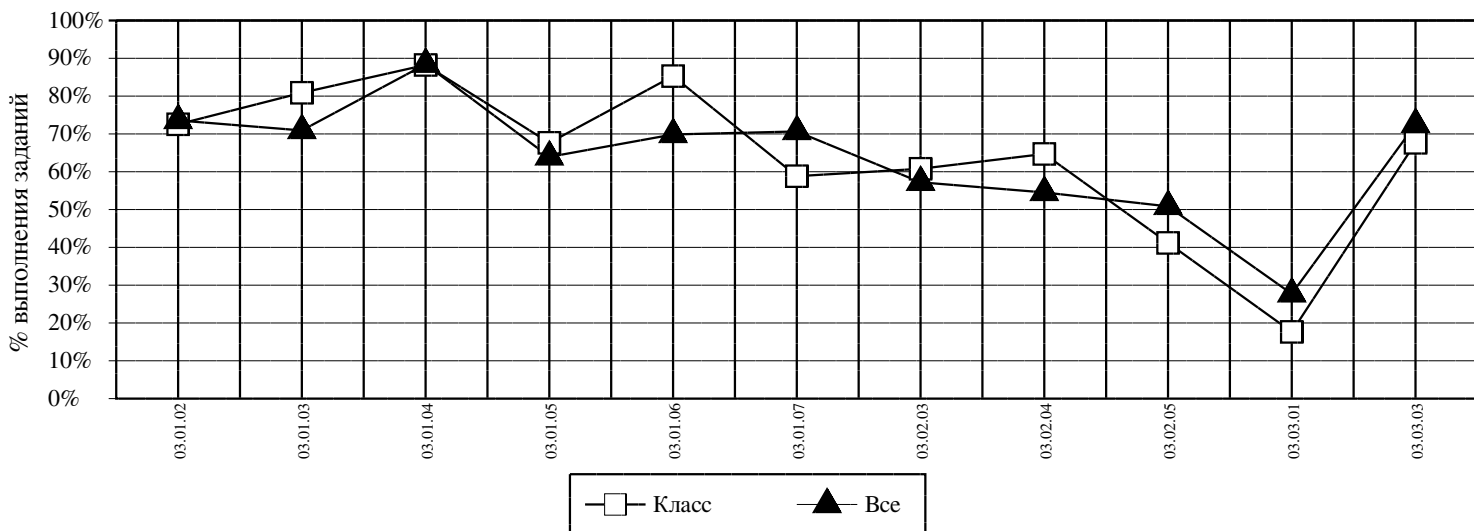
Округ: Центральный

Предмет: МГЧ

ОО: Поле2 Православная Свято-Петровская школа

Дата тестирования: 04.04.2013

Класс: 6Б



<i>Код</i>	<i>КМУ</i>	<i>Класс (%)</i>	<i>Все (%)</i>
03.01.02	ОПРЕДЕЛЯТЬ ГЛАВНУЮ ТЕМУ, ОБЩУЮ ЦЕЛЬ И НАЗНАЧЕНИЕ ТЕКСТА. РАЗЛИЧАТЬ ТЕМЫ И ПОДТЕМЫ СПЕЦИАЛЬНОГО ТЕКСТА. СТРУКТУРИРОВАТЬ ТЕКСТЫ, ВКЛЮЧАЯ УМЕНИЕ ВЫДЕЛЯТЬ ГЛАВНОЕ И ВТОРОСТЕПЕННОЕ, ГЛАВНУЮ ИДЕЮ ТЕКСТА	73	74
03.01.03	ОТВЕЧАТЬ НА ВОПРОСЫ, ИСПОЛЬЗУЯ ЯВНО ЗАДАННУЮ В ТЕКСТЕ ИНФОРМАЦИЮ	81	71
03.01.04	ВЫСТРАИВАТЬ ПОСЛЕДОВАТЕЛЬНОСТЬ ОПИСЫВАЕМЫХ СОБЫТИЙ, ДЕЛАТЬ ВЫВОДЫ ПО СОДЕРЖАНИЮ ТЕКСТА	88	88
03.01.05	СОПОСТАВЛЯТЬ ОСНОВНЫЕ ТЕКСТОВЫЕ И ВНЕТЕКСТОВЫЕ КОМПОНЕНТЫ: ОБНАРУЖИВАТЬ СООТВЕТСТВИЕ МЕЖДУ ЧАСТЬЮ ТЕКСТА И ЕГО ОБЩЕЙ ИДЕЕЙ, СФОРМУЛИРОВАННОЙ ВОПРОСОМ. СОПОСТАВЛЯТЬ ИНФОРМАЦИЮ ИЗ РАЗНЫХ ЧАСТЕЙ ТЕКСТА	68	64
03.01.06	ОБЪЯСНЯТЬ НАЗНАЧЕНИЕ КАРТЫ, РИСУНКА, ПОЯСНЯТЬ ЧАСТИ ГРАФИКА ИЛИ ТАБЛИЦЫ И Т.Д. ПОНИМАТЬ СМЫСЛ ТЕРМИНОВ, НЕИЗВЕСТНЫХ СЛОВ	85	70
03.01.07	РАБОТАТЬ С МЕТАФОРАМИ - ПОНИМАТЬ ПЕРЕНОСНЫЙ СМЫСЛ ВЫРАЖЕНИЙ, ПОНИМАТЬ И УПОТРЕБЛЯТЬ ОБОРОТЫ РЕЧИ, ПОСТРОЕННЫЕ НА СКРЫТОМ УПОДОБЛЕНИИ, ОБРАЗНОМ СБЛИЖЕНИИ СЛОВ	59	71
03.02.03	ОБНАРУЖИВАТЬ В ТЕКСТЕ ДОВОДЫ В ПОДТВЕРЖДЕНИЕ ВЫДВИНУТЫХ ТЕЗИСОВ; ДЕЛАТЬ ВЫВОДЫ ИЗ СФОРМУЛИРОВАННЫХ ПОСЫЛОК; ВЫВОДИТЬ ЗАКЛЮЧЕНИЕ О НАМЕРЕНИИ АВТОРА	61	57
03.02.04	ФОРМИРОВАТЬ НА ОСНОВЕ ТЕКСТА СИСТЕМУ АРГУМЕНТОВ (ДОВОДОВ) ДЛЯ ОБОСНОВАНИЯ ОПРЕДЕЛЁННОЙ ПОЗИЦИИ. СОПОСТАВЛЯТЬ РАЗНЫЕ ТОЧКИ ЗРЕНИЯ И РАЗНЫЕ ИСТОЧНИКИ ИНФОРМАЦИИ ПО ЗАДАННОЙ ТЕМЕ	65	55
03.02.05	ПРИМЕНЯТЬ ИНФОРМАЦИЮ ИЗ ТЕКСТА ПРИ РЕШЕНИИ УЧЕБНО-ПОЗНАВАТЕЛЬНЫХ И УЧЕБНО-ПРАКТИЧЕСКИХ ЗАДАЧ	41	51
03.03.01	ОЦЕНИВАТЬ УТВЕРЖДЕНИЯ, СДЕЛАННЫЕ В ТЕКСТЕ, ИСХОДЯ ИЗ СВОИХ ПРЕДСТАВЛЕНИЙ О МИРЕ; НАХОДИТЬ ДОВОДЫ В ЗАЩИТУ СВОЕЙ ТОЧКИ ЗРЕНИЯ	18	28
03.03.03	НА ОСНОВЕ ИМЕЮЩИХСЯ ЗНАНИЙ, ЖИЗНЕННОГО ОПЫТА ПОДВЕРГАТЬ СОМНЕНИЮ ДОСТОВЕРНОСТЬ ИНФОРМАЦИИ, ОБНАРУЖИВАТЬ НЕДОСТОВЕРНОСТЬ ПОЛУЧАЕМОЙ ИНФОРМАЦИИ, ПРОБЕЛЫ В ИНФОРМАЦИИ И НАХОДИТЬ ПУТИ ВОСПОЛНЕНИЯ ЭТИХ ПРОБЕЛОВ	68	73

Средний % выполнения теста: 65% 63%